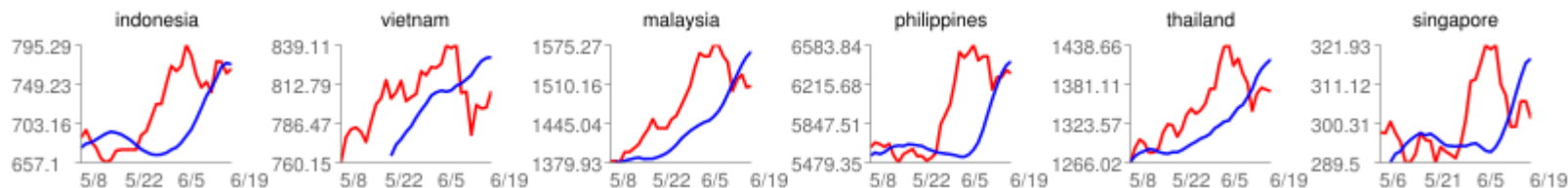


## 市場一刀両断 経済活動の再開を期待も下値リスク残す

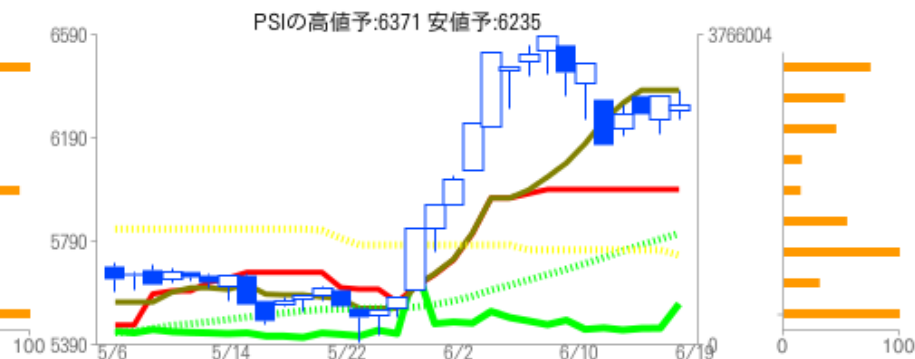
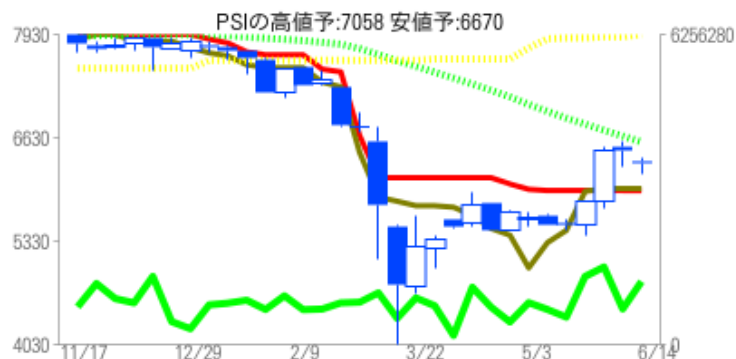
### ASEAN市場はベトナム以外は一進一退か



パターン分析 週足 :- 日足 :- 変化日 週足 : 7/12 日足 : 6/25

週足TOPテクと判断StochasRSI : 買い継続

日足TOPテクと判断StochasCross : 売り継続

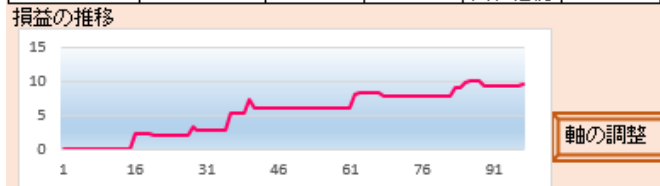


先週は想定通り、調整色を強めた。COVIDを封じ込めているベトナムを除き、今週は経済活動再開と第二波懸念の綱引き相場となりそうだ。フィリピン総合指数の下値メドは日足基準線の6000ペソ前後だろう。この水準は戻り相場の二分の一にも匹敵し、かなり強い下値支持ラインとなる。ただ、戻り高値への顔合わせに挑戦する可能性も残しているが、ここは依然、様子見を基本としたい。

# アナリスト注目銘柄 Cirtek Holdings Philippines Corp (TECH)

日本語 格付け	パターン分析 PVR	チェック方法 投資力	個別銘柄 <b>BestTech/38</b>
☆	26.06	371	

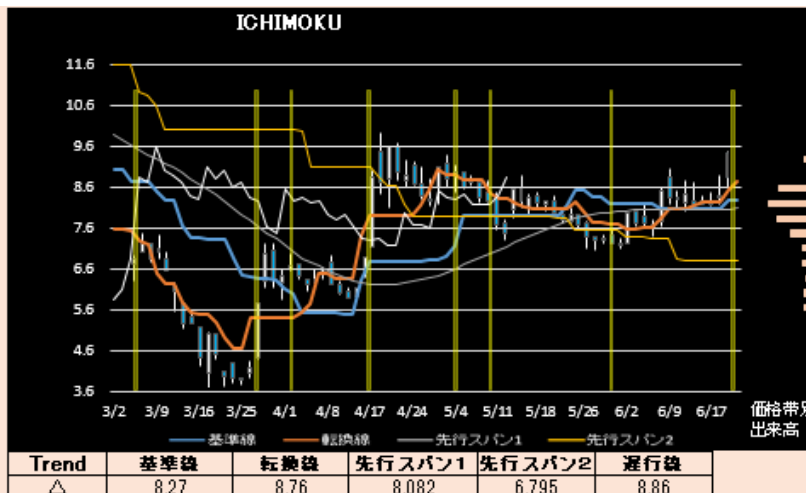
Symbol	銘柄名	足の選択	テク確認		
TECH	Cirtek Holdings Philippines	日足	PSY		
選択したテク の説明	投資家心理で行き過ぎ、売られ過ぎからの逆張り用理論				
選択したテクの戦績	現在値	サイクル	55		
		8.86 変化日	6/25		
テクニカル名	収益	勝率	勝敗	判断	PF
PSY	9.56	64.71	11/6	買い継続	3.83



**Best3** (PFは利益÷損失。大きいほど投資効率が低い。)

テクニカル名	収益	勝率	勝敗	判断	PF
PSY	9.56	64.71	11/6	買い継続	3.83
Parabo	7.76	100	4/0	買い継続	7.76
TTF	6.24	50	12/12	買い継続	2.64

表示銘柄の会社概要  
半導体メーカー。ウエハプロービング、ウエハ裏面研削、半導体装置の組立・梱包・最終検査を含む総合サービス/ターンキーソリューションを提供。付加価値の高い高集積無線周波数(RF)、マイクロ波、ミリ波技術製品の製造ソリューションを強化。



四半期決算	売上高	営業益	最終益	配当利回り
9/19	20.92	2.82	1.4	-
12/19	10.56	5.13	18.46	-

最新ニュース  
21年2月18日満期の2億7,500万ペソ相当の商業ペーパー(CP)を発行。短期債務の返済と5G対応の投資を拡大している子会社のQuintel USAに資金を供給する。

**【5G対応を強化】**2.75億ドルの商業ペーパーを発行。債務返済と5G投資を積極化している米国子会社への資金供給が狙い。Quintel USAはすでにアンテナを製造・販売、第2、第3弾の商品開発も進んでおり、収益が急拡大する見通し。  
**【日柄調整一巡】**4月中旬から戻り高値圏での調整相場となっていたが、19日に上放れの動きが出て、先の高値に肉薄。今週、上抜けなら追撃買い。

## 妥当株ロボ 週足ロボのスクリーニングでの注目銘柄

週足妥当株ロボを使つての銘柄抽出。今週は中段圏の上抜けパターンでスクリーニングした。抽出されたのは下記4銘柄。中段圏の上抜けのため、いずれも戻り高値圏にある。その分、やや値下がりがリスクはあるが、強気のスタンスで攻める投資家にはお勧めだ。とくに注目したいのはニッケル関連のNI。4銘柄のなかでは最も勢いがある。

週足検索（週末に更新）

6/20現在

No	会社名	シンボル	投資経験	投資期間	バリュー	ウェイト	パターン	現在値
	<input type="text" value="Filter: All"/>	<input type="text" value="Filter: All"/>	<input type="text" value="Filter: All"/>	<input type="text" value="Filter: All"/>	<input type="text" value="Filter: All"/>	<input type="text" value="Filter: All"/>	<input type="text" value="中段上抜け"/>	
65	<a href="#">Crown Asia Chemicals Corporation</a>	<a href="#">CROWN</a>	-	中長期	-	-	中段上抜け	1.96
75	<a href="#">Dizon Copper-Silver Mines, Inc.</a>	<a href="#">DIZ</a>	-	中長期	-	-	中段上抜け	7.7
133	<a href="#">Lodestar Investment Holdings Corporation</a>	<a href="#">LIHC</a>	-	中長期	-	-	中段上抜け	0.61
162	<a href="#">NiHAO Mineral Resources International, Inc.</a>	<a href="#">NI</a>	-	中長期	-	-	中段上抜け	1.27

## 全銘柄の円建て売買金額（6/19現在）

シンボル	円建て価格	シンボル	円建て価格	シンボル	円建て価格	シンボル	円建て価格	シンボル	円建て価格	シンボル	円建て価格	シンボル	円建て価格
2GO	2186	BMM	16140	EMP	1727	ION	2370	MBT	8241	FNX	2391	SFI	2263
HOUSE	2156	BHI	555	ELI	5764	IS	1687	MG	2989	SHLPH	3928	SGP	3352
ERN	1345	BKR	1644	KPPI	1364	IDC	3928	NRCP	1260	PHA	4590	T	1601
ANS	1324	COL	3629	EURO	4868	JGS	13514	NXGEN	-	FLC	7259	PSE	3345
ABS	3232	CEB	8945	EVER	2327	JAS	3523	NI	2711	PRIM	1751	OV	171
ABSP	3074	CHI	1360	EIBA	-	JFC	3202	NIKL	3864	ALLHC	3736	TFHI	2658
APC	7259	CLI	8646	FJP	8091	JOH	1121	NOW	4483	FMT	-	TBGI	3950
ATN	1217	AXLM	5871	FEU	17079	KPH	1067	OM	8326	FRMX	3096	MM	6298
ABA	10675	CHP	2412	FERRO	5423	KEP	7237	ORE	1089	PPC	8967	UNI	-
AEV	10675	GAT	2690	FDC	1734	LBC	2882	OPM	171	PGOLD	9692	UBP	10461
AP	5935	CEU	1345	FLI	2135	LMG	9799	PAL	1441	RFM	9394	UPM	85
AR	21	GNPF	3185	FFI	1304	LTG	1872	ACEPH	4846	REG	5764	URC	2765
ACE	2455	CPM	5764	FYN	-	LR	3373	PCP	-	RCB	3651	V	2242
ANI	1537	CPG	8326	FAF	10461	LC	1729	TEL	13140	RLC	3894	VMC	5231
AGI	1490	CLC	8497	FGEN	4377	LIHC	1302	TFC	9607	RRHI	14026	VLL	8326
FOOD	1238	CIP	2797	FMETF	20452	LPZ	5636	PXP	10440	ROCK	3373	VTA	1921
HOME	1507	CHIB	4355	FPH	12340	LSC	1644	LOTO	4377	ROX	3437	VVT	-
ADR	2925	TECH	1892	FPI	3950	MED	5764	PA	6170	RCI	3800	VUL	1665
ALHI	1817	LAND	1494	GEO	4825	MJIC	4483	PMPC	8967	SBS	1072	WFI	8326
APC	1089	GDC	1623	GMAP	10034	MRC	3394	PAX	4868	SSP	3032	WIN	4066
APX	2220	CSB	1802	GMA7	1063	MHC	1110	PIP	-	SM	20260	WLCON	3266
APL	1110	COAL	4078	GTCAP	10119	MVC	7835	PERC	6255	SMPH	6725	X	1260
ARA	2263	DIC	4483	GSMI	6704	MADAY	1388	PCOR	6447	SOC	1324	ZHI	3181
ALCO	1196	GA	12767	FNI	1921	MAC	1356	WEB	4953	SPC	1725	IPO	1887
AAA	-	COSSCO	1144	GERI	1921	MFIN	3864	DNA	-	SSI	2519		
AJB	10034	CRDWN	4184	PORT	-	MBC	3053	PHC	-	STI	6618		
ABG	1977	CEI	2626	GLO	22993	ME	8326	PX	5102	SMC	2163		
ATI	3608	CYBR	5764	HVN	6405	MER	5657	PBC	3945	FB	14304		
AT	4066	DNL	1046	GPH	2669	MJC	5978	PBB	1990	SPM	3843		
AB	2169	DMW	1364	GREEN	3672	MA	128	PHES	6406	SECB	2184		
AC	17261	DFNN	6405	TUGS	1857	MWC	2613	PHR	5337	SOC	2750		
ALI	7750	DMC	9062	HLCM	1460	MFC	13877	PNB	4606	PIZZA	1324		
ELFI	-	DAVIN	9607	HI	7237	MARC	1238	PNC	-	SHNG	5807		
EDO	21349	DELM	9436	I	2135	MAXS	1260	PRC	1791	SGI	2028		
BH	20495	DWC	4291	EG	-	MWIDE	1522	RLT	5273	SPH	-		
EPI	15499	DIZ	1644	IPM	1174	MEG	6981	PSB	10312	SLI	4035		
BSC	3394	DD	3736	IRC	1879	FRUIT	2775	SEVN	2743	STR	8306		
EEL	3032	EEL	1085	DITO	6917	MAH	5209	PTT	-	STN	-		
BC	2476	EAGLE	2131	IMP	2606	MGH	-	PTC	20474	SLF	18147		
BCOR	4611	EW	1751	IMI	1236	MPI	8091	PHN	1921	SUN	2775		
BLOOM	1635	ECP	1599	ICT	2092	MRSGI	3565	ACEX	1386	SRDC	1708		

3

複製禁止。本資料はGLB.inc（以下「当社」といいます。）が情報提供のみを目的として作成したものであり、投資の推奨を行うものではありません。また、提供する情報は当社が信頼に値すると判断したものを採用しておりますが、その正確性を保証するものではありません。また、これらを基にしたお取引及びその結果について当社は一切の責任を負いません。本データは将来の利益や結果を約束するものではありません。売買の最終判断はご自身の判断でお願い致します。また、本システムは事前の告知および予告なく変更することがあります。あらかじめご了承ください。