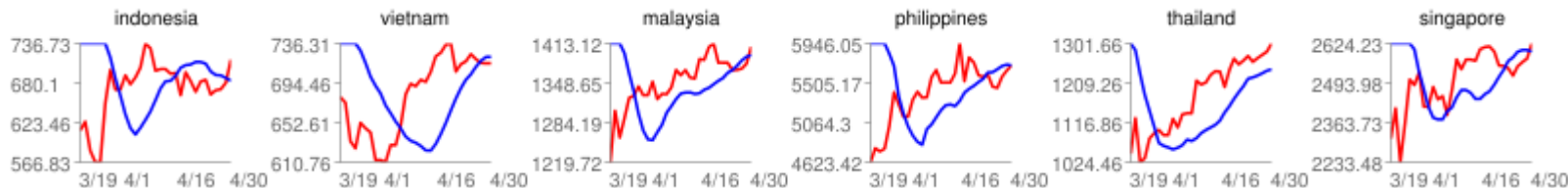


## 市場一刀両断 今週は決算本格化とGDP発表で波乱も

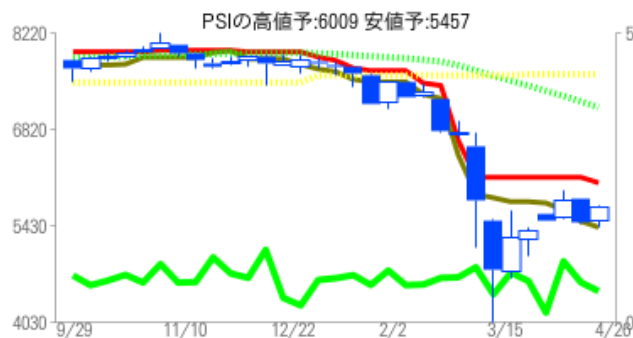
ASEA市場は意外な強さを見せるも上値は重く、要注意局面。



パターン分析 週足 :- 日足 :- 変化日 週足 : 6/7 日足 : 5/1

週足TOPテクと判断StochasRSI : 買い継続

日足TOPテクと判断ZigzagSP : 様子見

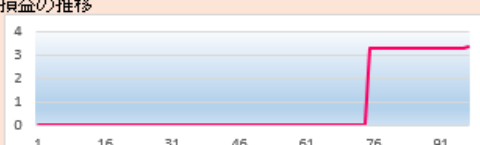


先週は4日立会も総合指数は平均線までの戻りを達成して終了だが、日足を見ても上値が重いのは明らか。これから本格化してくるCOVIDの経済への影響を懸念し上値を追えない状況となっている。しかも今週はGDPや主要企業の決算発表が相次ぐだけに波乱の展開も予想される。そのため、今週は模様眺めを基本とし、まずは相場の方向性を確認したい。

# アナリスト注目銘柄 Vista Land & Lifescapes, Inc. (VLL)

日本語	パターン分析	チェック方法	個別銘柄
格付け	PVR	投資力	
☆☆	0.341	463	<b>BestTech/38</b>
<b>Symbol</b>	<b>銘柄名</b>	<b>足の選択</b>	<b>テク確認</b>
VLL	Vista Land & Lifescapes, Inc.	日足	Parabo
選択したテクの説明	パラボリックSAR:トレンドが明確に表記されるのが特徴。		
選択したテクの戦績	現在値	4.31	変化日 5/8
テクニカル名	収益	勝率	勝敗
Parabo	3.35	100	2/0
			判断
			買い継続
			PF
			3.35

損益の推移



軸の調整


**Best3** (PFは利益÷損失。大きいほど投資効率が低い。)

テクニカル名	収益	勝率	勝敗	判断	PF
ZigzagSP	6.08	73.08	19/7	ドテン売り	5.22
ADX	4.93	60	6/4	買い継続	12.47
Sycoro	3.35	50	2/2	買い継続	10.57

表示銘柄の会社概要

ビスタ・ランド・アンド・ライフスケープス(Vista Land & Lifescapes, Inc.)は投資持株会社。子会社を通じて、住宅分譲地・住宅の開発および販売に従事。Camellaブランドを主力とする中間所得層向け住宅に強み。またモール向け賃貸事業も展開。年間400億円前後の投資を継続中。

**ICHIMOKU**



<b>Trend</b>	基準線	転換線	先行スパン1	先行スパン2	遅行線
▼	3.865	4.205	4.378	5.285	4.31

選択テクの売買状況



四半期決算	売上高	営業益	最終益	配当利回り
6/19	9239	4225	2816	-
9/19	8186	3322	3165	6.47

相場コメント

【VLLの相場コメント】基本は様子見です。売りポジションがある時は外して、次の機会を待ってください。

**【根強い住宅需要】**中間所得層向けの住宅開発に特化した不動産開発会社。COVIDでのロックアウトにも関わらず販売契約件数は順調に推移している模様。金利低下でターゲット層の住宅購入意欲は引き続き強いと思われ、第2四半期の業績も大きな落ち目は回避できそうだ。

**【煮詰まり感強い相場上抜けか】**コロナショック後の高値近辺での狭いレンジの調整相場を上抜けの動き。P5.2ラインをメドに追撃買いに妙味。

## スクリーニング分析！ 先行き不透明、だからテクニカルで攻める！

### 週足AIパターン分析でインカムが魅力的な銘柄

5/1現在

No	会社名	シンボル	投資経験	投資期間	バリュー	ウェイト	パターン	現在値
	Filter: All	Filter: All	Filter: All	Filter: All	Filter: All	Filter: All	安値上抜け	
22	<a href="#">Apollo Global Capital, Inc.</a>	<a href="#">APL</a>	-	短期	-	-	安値上抜け	0.043
57	<a href="#">Chemical Industries of the Philippines, Inc.</a>	<a href="#">CIP</a>	-	短期	-	-	安値上抜け	180
139	<a href="#">Lodestar Investment Holdings Corporation</a>	<a href="#">LIHC</a>	-	中長期	-	-	安値上抜け	0.48
221	<a href="#">Robinsons Retail Holdings, Inc.</a>	<a href="#">RRHI</a>	-	中長期	-	-	安値上抜け	67
226	<a href="#">SFA Semicon Philippines Corporation</a>	<a href="#">SSP</a>	-	中長期	-	-	安値上抜け	1.22
248	<a href="#">Swift Foods, Inc.</a>	<a href="#">SFI</a>	-	短期	-	インカム重視	安値上抜け	0.118

今回も妥当株価ロボを使っただけの絞り込みを行った。週足でのAIパターンが安値圏を上抜けた銘柄を抽出。その結果が上の6銘柄であった。このなか唯一、インカムゲインで注目できるのがSFIだが、流動性にやや劣り、中期向きとしたい。

残りの5銘柄のなかでは、SSPを中期で仕込みたい。半導体関連の会社でコロナ禍による世界的な趨勢でフィリピンが注目されており、中長期での成長が期待できる環境がと整ってきたからだ。

## 単位売買金額一覧（4/30現在）

シンボル	円建て価格	シンボル	円建て価格	シンボル	円建て価格	シンボル	円建て価格	シンボル	円建て価格	シンボル	円建て価格	シンボル	円建て価格
2GO	2243	BMM	18407	EMP	1671	ION	2518	MBT	8272	PNX	2450	SFI	2497
HOUSE	2306	BHI	614	ELI	6136	IS	1756	MG	2962	SHLPH	3914	SGP	3597
ERN	1227	BKR	1841	KPPI	1648	IDC	4549	NRCP	1354	PHA	5501	T	1798
ANS	1291	COL	3279	EURO	5903	JGS	10769	NXGEN	-	PLC	6770	PSE	3573
ABS	3808	CEB	10240	EVER	1523	JAS	3766	NI	1925	PRIM	1735	OV	169
ABSP	3322	CHI	1248	EIBA	-	JFC	3028	NIKL	3597	ALLHC	4147	TFHI	3004
APC	6770	CLI	8590	FJP	6114	JOH	1320	NOW	4062	FMT	-	TBGI	4210
ATN	1206	AXLM	6262	FEU	17560	KPH	1071	OM	8463	FRMX	3195	RWM	-
ABA	1227	CHP	2348	FERRO	5776	KEP	8442	ORE	10679	FPC	8886	UNI	-
AEV	8780	CAT	2750	FDC	1820	LBC	2877	OPM	190	PGOLD	9796	UBP	11404
AP	5797	CEU	1324	FLI	2010	LMG	9732	PAL	1534	RFM	9499	UPM	85
AR	21	CNFF	3025	FFI	1293	LTG	1640	ADEFH	4866	REG	5289	URC	2664
ACE	2391	CFM	5776	FYN	-	LR	3258	PCP	-	ROB	3512	V	2306
ANI	1784	CPG	7828	FAF	1206	LC	1714	TEL	13741	RLC	3182	VMC	5289
AGI	1367	CLC	7066	FGEN	4020	LHC	10155	TFC	10473	RRHI	14175	VLL	9119
FOOD	1185	CIP	3808	FMETF	18322	LPZ	5543	PXP	9203	ROCK	3216	VITA	1820
HOME	1308	CHIB	4176	FPH	12144	LSC	1650	LOTO	3660	ROX	3004	VVT	-
ADR	1946	TECH	1904	FPI	4126	MED	7193	PA	6580	ROI	3554	VUL	1544
ALHI	1925	LAND	1566	GEO	4295	MJIC	4443	PMPG	9098	SBS	1087	WFI	8886
APC	1142	GDC	1629	GMAP	10219	MRC	3554	PAX	4253	SSP	2581	WIN	3978
APX	2010	CSB	1790	GMA7	10303	MHC	11425	PIP	4041	SM	17878	WLCON	3110
APL	910	COAL	4316	GTCAP	9584	MVC	7617	PERC	5183	SMPH	6559	X	1333
ARA	2221	CIC	5078	GSMI	6855	MACAY	1375	PCOR	6749	SOC	1375	ZHI	3427
ALCO	1206	CA	12694	FNI	1904	MAC	1068	WEB	4993	SPC	1688	IPO	1775
AAA	-	COSSO	10636	GERI	1735	MFIN	4231	DNA	-	SSI	2856		
ALUB	10303	CROWN	3681	PORT	-	MCB	2162	PHC	-	STI	7405		
ABG	1629	CEI	2814	GLO	23230	MB	7828	PX	4846	SMC	20522		
ATI	3487	CYBR	6136	HVN	6609	MER	5382	PBC	3533	FB	12483		
AT	4020	DNL	1119	GPH	2691	MJC	4337	PBB	1798	SPM	4210		
AB	2302	DMW	1460	GREEN	2750	MA	148	PHES	6559	SECB	2188		
AC	12313	DFNN	6559	TUGS	1883	MWC	2251	PHR	6157	SCC	2560		
ALI	6770	DMC	8717	HLOM	2433	MFC	13519	PNB	5035	PIZZA	1434		
ELFI	-	DAVIN	8463	HI	7828	MARC	1248	PNC	-	SHNG	5734		
EDO	21369	DELM	7913	I	2010	MAXS	1398	PRC	1798	SGI	2137		
BH	20311	DWC	4253	EG	-	MWIDE	1386	RLT	5078	SPH	-		
EPI	12377	DIZ	1453	IPM	1058	MEG	5459	PSB	9288	SLI	4104		
BSC	3787	DD	3419	IRC	1841	FRUIT	3047	SEVN	2613	STR	8547		
EEL	2899	EEL	1136	DITO	4655	MAH	5839	PTT	-	STN	-		
BC	2158	EAGLE	1729	IMP	3068	MGH	-	PTC	2224	SLF	16904		
BCOR	4908	EW	1661	IMI	1250	MPI	5437	PHN	1879	SUN	2708		
BLOOM	1185	EOP	1674	IGT	18957	MRSGL	3999	ADEX	1468	SRDC	1693		