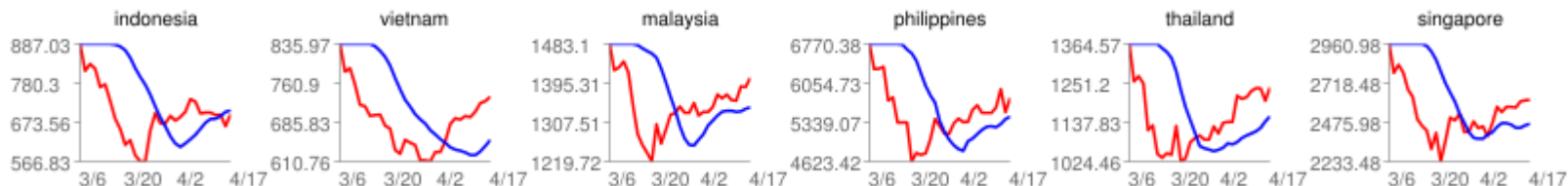


## 市場一刀両断 ここからは噴き値売りが基本

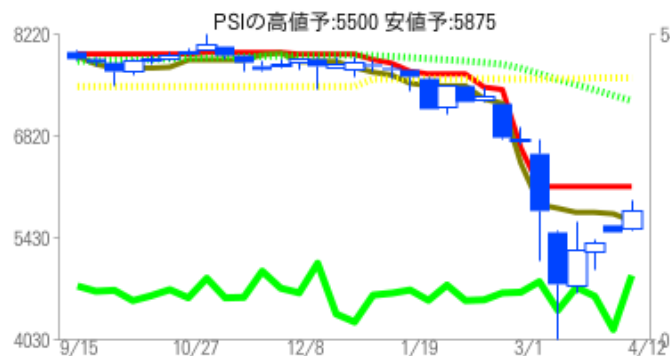
ASEA市場はインドネシア以外は平均線との乖離拡大で調整局面入りの可能性高まる



パターン分析 週足 :- 日足 :- 変化日 週足 : 6/7 日足 : 4/27

週足TOPテクと判断Stochas%K : 買い継続

日足TOPテクと判断ZigzagSP : 買い継続



総合指数は戻り足を維持しているものの、ここにきて値動きが大きくなっている。日足ICHIMOKUを見ると下げトレンドの先行スパンと交差しており、波乱の前兆といえる。週足で見ると下げ始めから8週目に底打ち、現在は反騰相場に入っただけの4週目が終了した状況で、日柄的には1サイクルが終わってもおかしくないタイミングとなっている。COVID-19での経済ダメージは計り知れないものがあり、今週からは噴き値売りを基本戦略としたい。当然、新規買いは特別なケースを除き見送りになる。

複製禁止。本資料はGLB.inc (以下「当社」といいます。)が情報提供のみを目的として作成したものであり、投資の推奨を行うものではありません。また、提供する情報は当社が信頼に値すると判断したものを採用しておりますが、その正確性を保証するものではありません。また、これらを基にしたお取引及びその結果について当社は一切の責任を負いません。本データは将来の利益や結果を約束するものではありません。売買の最終判断はご自身の判断でお願い致します。また、本システムは事前の告知および予告なく変更することがあります。あらかじめご了承ください。

# アナリスト注目銘柄 Suntrust Home Developers, Inc. (SUN)

日本語 パターン分析 - チェック方法 個別銘柄

格付け PVR 投資力 **BestTech/38**

☆ 13.382 369

Symbol	銘柄名	足の選択	テク確認
SUN	Suntrust Home Developers, Inc.	日足	Parabo

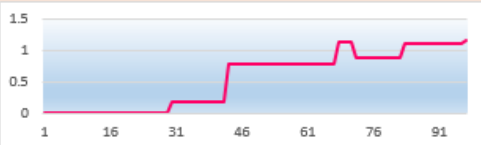
選択したテク  
の説明

パラボリックSAR:トレンドが明確に表記されるのが特徴。

選択したテクの戦績

現在値	1.23	変化日	4/20		
テクニカル名	収益	勝率	勝敗	判断	PF
Parabo	1.15	83.33	5/1	買い継続	5.6

損益の推移



軸の調整

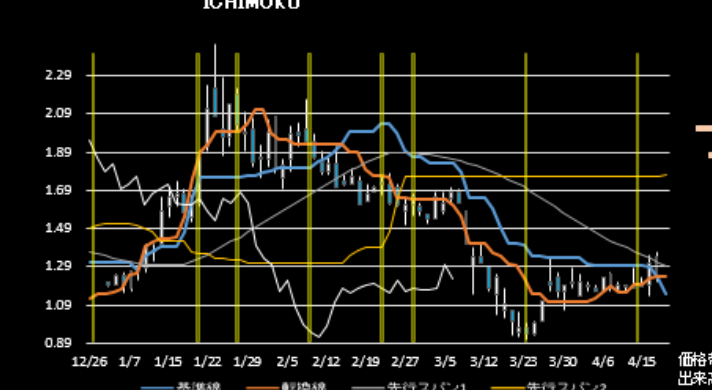
**Best3** (PFは利益÷損失。大きいほど投資効率が低い。)

テクニカル名	収益	勝率	勝敗	判断	PF
RSI	1.61	83.33	5/1	買い継続	1.62
RSI BB	1.6	83.33	5/1	買い継続	1.61
DEMA	1.33	55.56	5/4	買い継続	3.77

表示銘柄の会社概要


持株会社。1956年にRamie Textiles, Inc.という名前で設立され、ラミー製品の製造と販売を扱っていた。2002年に現社名に変更。不動産を主体に情報技術および観光関連事業への投資会社へ衣替えした。First Oceanic Property Management, Inc.(FOPMD)を通じ各種不動産の管理を行うほか、運送業のCityLink Coach Services, Inc.を完全子会社として所有する。

ICHIMOKU



Trend	基準線	転換線	先行スパン1	先行スパン2	遅行線
▼	1.145	1.24	1.294	1.77	1.23

選択テクの売買状況



四半期決算	売上高	営業益	最終益	配当利回り
6/19	153	24.68	14.69	-
9/19	135.08	9.96	5.27	-

最新ニュース

バラニャーゲ市でのホテルカジノ建設計画を51%所有の大株主である香港のSuncity Group Holdings, Ltdが承認。2月にWestside City Resorts World, IncおよびTravellers International Hotel Group, Incと締結したリース契約が有効となり、計

**【逆風も先行投資に期待感】**COVIDの影響でフィリピンの観光事業はほとんど停滞している。その中にあり大株主である香港資本から大規模リゾート計画のゴーサインが出たのは、観光事業は将来において極めて有望と判断したためだろう。実際、COVID禍が終われば急速に回復すると見られ、この時期の先行投資はある意味、絶好のタイミングになると思われる。

**【仕掛け妙味】**安値圏でのみ合い相場を上抜ける動き。日足では先行スパンとの交差局面で正念場といえるが、ここを抜ければ、上値を遮るものがなく、大きく水準訂正しそうなパターンとなっている。第一弾の仕込みのタイミングといえる。

## スクリーニング分析！ 先行き不透明、だからテクニカルで攻める！

### 週足AIパターン分析で安値圏を上抜けた銘柄

4/18現在

No	会社名	シンボル	投資経験	投資期間	バリュー	ウエイト	パターン	現在値
	<input type="text" value="Filter: All"/>	<input type="text" value="Filter: All"/>	<input type="text" value="Filter: All"/>	<input type="text" value="Filter: All"/>	<input type="text" value="Filter: All"/>	<input type="text" value="Filter: All"/>	<input type="text" value="安値上抜け"/>	
9	<a href="#">AbaCore Capital Holdings, Inc.</a>	<a href="#">ABA</a>	-	短期	-	-	安値上抜け	0.57
77	<a href="#">Dizon Copper-Silver Mines, Inc.</a>	<a href="#">DIZ</a>	-	中長期	-	-	安値上抜け	7.07
86	<a href="#">Euro-Med Laboratories Phil., Inc.</a>	<a href="#">EURO</a>	-	短期	-	インカム重視	安値上抜け	2.5
161	<a href="#">Melco Resorts and Entertainment (Philippines) Corporation</a>	<a href="#">MRP</a>	-	短期	-	インカム重視	安値上抜け	1.42
206	<a href="#">ACE Enexor, Inc.</a>	<a href="#">ACEX</a>	-	短期	-	-	安値上抜け	6.4
207	<a href="#">Phoenix Petroleum Philippines, Inc.</a>	<a href="#">PNX</a>	-	短期	Super	-	安値上抜け	10.86
246	<a href="#">Suntrust Home Developers, Inc.</a>	<a href="#">SUN</a>	-	中長期	-	-	安値上抜け	1.23
268	<a href="#">Wilcon Depot, Inc.</a>	<a href="#">WLCON</a>	-	短期	-	インカム重視	安値上抜け	14.98

今回は妥当株価ロボを使っただけの絞り込みを行った。週足で安値圏を上抜けた銘柄を抽出。過去100本の相場位置でもっとも下位エリアにあったものが、中段圏に突入した銘柄になり、ここから上昇相場が本格化するというイメージの銘柄だ。

このうち注目したいのはインカムゲインも期待できる3銘柄。すなわちEURO、MRP、WLCONだ。基本的にまだ市場全体は底値を付けていないと見ているが、この3銘柄であれば万一、相場が崩れてもインカムゲインで十分、元が取れるはずである。言葉を変えればガチの安心銘柄といえる。

## 単位売買金額一覧（4/17現在）

シンボル	円建て価格	シンボル	円建て価格	シンボル	円建て価格	シンボル	円建て価格	シンボル	円建て価格	シンボル	円建て価格	シンボル	円建て価格
2GO	1313	BMM	17787	EMP	1690	ION	2266	MBT	8830	FNX	2300	SFI	2223
HOUSE	2499	BHI	678	ELI	6353	IS	1758	MG	2965	SHLPH	4044	SGP	3411
BRN	1165	BKR	1652	KPPI	1345	IDC	3473	NROP	1292	PHA	4447	T	1609
ANS	1262	COL	3282	EURO	5294	JGS	11392	NXGEN	-	FLC	6776	PSE	3452
ABS	3684	CEB	10969	EVER	1673	JAS	3769	NI	2012	FRIM	1588	OV	169
ABSP	3324	CHI	1279	EIBA	-	JFC	3070	NIKL	3579	ALLHC	3494	TFHI	3053
APC	6564	CLI	8534	FJP	8237	JOH	1332	NOW	3600	FMT	-	TBGI	3663
ATN	9741	AXLM	5336	FEU	17575	KPH	1059	OM	7411	PRMX	3663	RWM	-
ABA	1207	CHP	2266	FERRD	6670	KEP	8449	ORE	10588	PPC	8957	UNI	-
AEV	9338	OAT	2880	FDC	1980	LBC	2647	OPM	191	PGOLD	9698	UBP	11435
AP	5675	CEU	1376	FLI	2033	LMG	9952	PAL	1522	RFM	9550	UPM	85
AR	21	ONFF	3045	FFI	1294	LTG	1652	ACEPH	4510	REG	5506	URC	2685
ACE	2710	CPM	5802	FYN	-	LR	2986	PCP	-	RCB	3765	V	2033
ANI	1609	CPG	7835	FAF	1207	LC	1673	TEL	12049	RLC	3231	VMC	5273
AGI	1503	CLC	6183	FGEN	3765	LHC	9529	TFC	10482	RRHI	12917	VLL	8618
FOOD	1080	CIP	2202	FMETF	18528	LPZ	5908	PXP	8851	ROCK	3113	VITA	1736
HOME	1228	CHIB	4222	FPH	11667	LSC	1440	LOTO	3579	ROX	2753	VVT	-
ADR	2012	TECH	1846	FPI	4129	MED	5929	PA	6755	RCI	3049	VUL	1503
ALHI	1738	LAND	1525	GEO	4129	MJIC	4447	PMPC	8470	SBS	1237	WPI	9529
APD	1165	ODC	1588	GMAP	10355	MRC	3028	PAX	4404	SSP	2350	WIN	4383
APX	1969	OSB	1791	GMA7	10524	MHC	10164	PIP	3769	SM	18211	WLOON	3172
APL	826	COAL	4320	GTCAP	10376	MVC	7030	PERC	4976	SMPH	6776	X	1249
ARA	2202	OIC	5887	GSMI	6903	MACAY	1271	PCOR	6797	SOC	1525	ZHI	2859
ALCO	1165	CA	11223	FNI	1567	MAC	10376	WEB	5040	SPC	1694	IPD	1779
AAA	-	COSSO	10482	GERI	1694	MFIN	4235	DNA	-	SSI	2753		
AUB	10355	CROWN	3917	PORT	-	MBC	2350	PHC	-	STI	8258		
ABG	1609	CEI	2583	GLO	23610	MB	8258	PX	4764	SMC	2118		
ATI	3371	CYBR	5717	HVN	6988	MER	5696	PBC	3388	FB	12282		
AT	4214	DNL	1251	GPH	2693	MJC	4235	PBB	1863	SPM	4214		
AB	2317	DMW	1476	GREEN	2118	MA	148	PHES	6988	SECB	2213		
AC	12641	DFNN	6416	TUGS	1948	MWC	2346	PHR	6988	SCC	2668		
ALI	6691	DMC	9253	HLCM	2537	MFC	13023	PNB	5251	PIZZA	1271		
BLFI	-	DAVIN	9741	HI	8237	MARC	1207	PNC	-	SHNG	5633		
EDO	2223	DELM	8047	I	2054	MAXS	1389	PRG	1800	SGI	2012		
BH	20328	DWC	4256	EG	-	MWDE	1694	RLT	5251	SPH	-		
BPI	12896	DIZ	1497	IPM	1059	MEG	5929	PSB	9317	SLI	4129		
BSC	3917	DD	3388	IRC	1694	FRUIT	3007	SEVN	2755	STR	7644		
BEL	2922	EEL	1165	DITO	4426	MAH	3748	PTT	-	STN	-		
BC	2435	EAGLE	1694	IMP	3113	MGH	-	PTC	2499	SLF	16340		
BCOR	5018	EW	1664	IMI	1376	MPI	5717	PHN	1895	SUN	2606		
BLOOM	1254	ECP	1069	ICT	17046	MRSGL	3219	ACEX	1355	SRDC	1694		