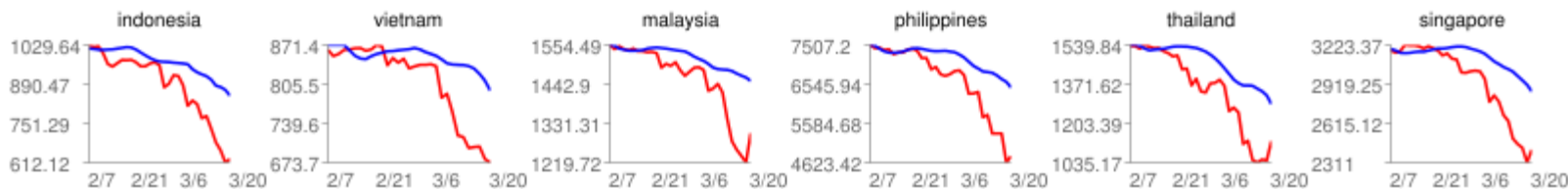


市場一刀両断 反転を模索するも、日柄不足で下値リスク残るか

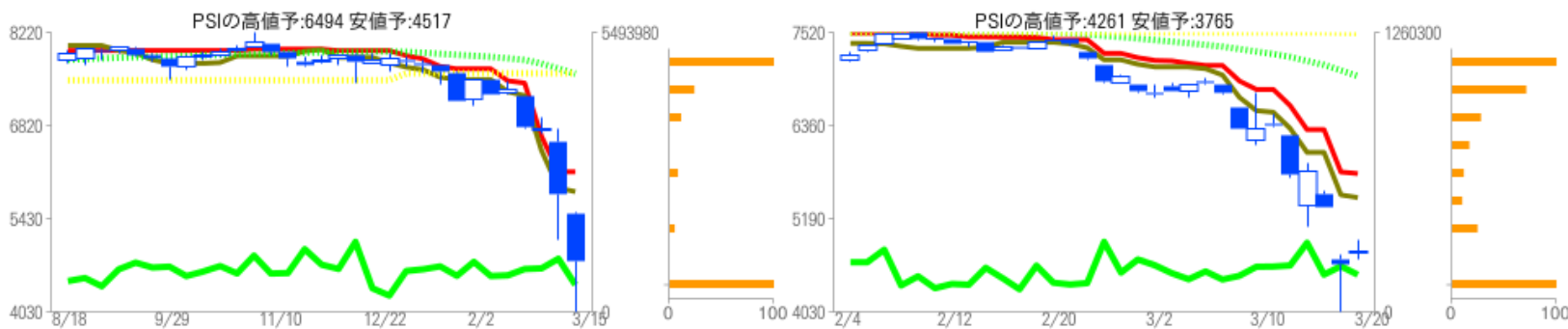
ASEA市場は“陰の極”だが、EUでの経済混乱リスクに注意



パターン分析 週足：安値下抜け 日足：安値圏 変化日 週足：4/19 日足：4/17

週足TOPテクと判断MACD Lag：売り継続

日足TOPテクと判断ZigzagSP：ドテン売り

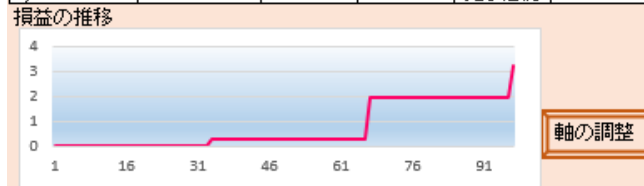


先週のASEAN市場は、COVID-19ショック以来で初めて下げ渋りの動きとなった。リーマンショック時並みの下落率を記録し、値ごろ的には底入れしてもおかしくない状況になっているが、まだ日柄整理が当時に比べ圧倒的に短い。そのため、今後、数週間は安値圏でのみ合い相場に終始する可能性が高い。またパンデミックの中心になっているといわれるイタリアやスペインなどは国家財政が疲弊しており、ここが新たな金融リスクの火種になることも気を付けておきたい。

アナリスト注目銘柄 AC Energy Philippines, Inc.(ACEPH)

日本語	パターン分析	-	チェック方法	個別銘柄
格付け	PVR	投資力		
☆	0.872	427		BestTech/38

Symbol	銘柄名	足の選択	テク確認		
ACEPH	AC Energy Philippines, Inc.	週足	Sycoro		
選択したテクの説明	陰陽サイコロシカルライン: 上昇、下降の本数から相場の強弱を見る。				
選択したテクの戦績	現在値	1.54	変化日	3/29	
テクニカル名	収益	勝率	勝敗	判断	PF
Sycoro	3.22	100	3/0	売り継続	3.22

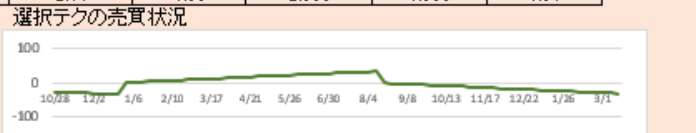
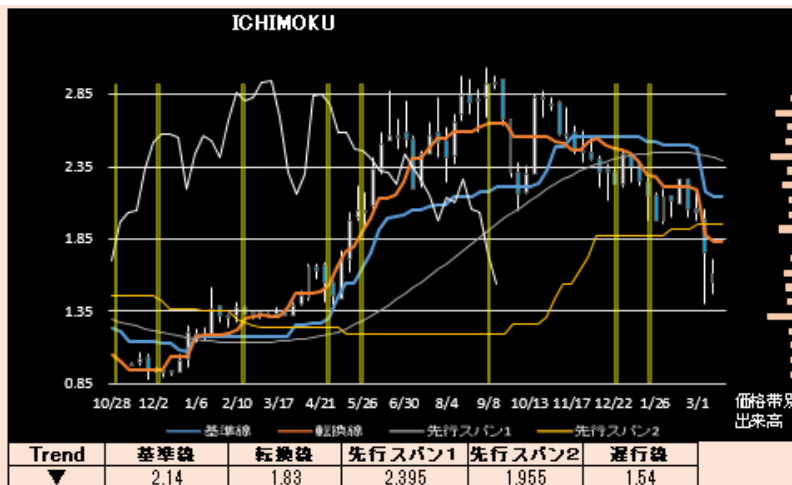


Best3 (PFは利益÷損失。大きいほど投資効率が高い。)

テクニカル名	収益	勝率	勝敗	判断	PF
Sycoro	3.22	100	3/0	売り継続	3.22
TTF	2.75	66.67	18/9	売り継続	4.2
HIKOU Tenk	2.06	66.67	2/1	売り継続	52.5

表示銘柄の会社概要

前身のフィンマ・エナジー(Phinma Energy Corporation)は1969年9月に Philippine Investment Management(PHINMA)、Incが設立した小売り電力会社。再生可能エネルギー発電および販売を手掛けるほか事業会社や金融商品への投資も行う。19年6月にAC ENERGY, Inc. グループ入り。社名を AC Energy Philippines, Inc)に変更。2020年末までに1300メガワットの発電能力を備える積極策を公表。



通期決算	売上高	営業益	最終益	配当利回り
2017	17011.7	34605.5	347.2	-
2018	15114.3	30878.3	-593.2	-

最新ニュース

AyalaグループのエネルギーユニットであるAC Energy, Incが85%の株式を保有する一方でエネルギー関係の資産を譲り受け、手続き完了時にも240億ペソの資本増強、AC Energy Corporationへの社名変更も行われる見通し。

【劇的な企業変貌に着々】19年にAyalaグループ入り。さらに近々、AC Energyからエネルギー資産のほとんどを譲り受け、発電能力を画期的に拡大するほか、資本増強も行う予定。結果、電力の川上から川下までを手掛ける企業に変貌の見込み。
【格好の仕込み場】上記のような企業変貌期待があれば通常なら急騰するはずだが、今回はCOVID-19ショックが材料を吹き飛ばした格好。しかし、企業実態としては着実に変化しており、むしろ、この下げは底値買いの大チャンスといえる。ねらい目は1.35ペソ割れ。

2 複製禁止。本資料はGLB.inc (以下「当社」といいます。)が情報提供のみを目的として作成したものであり、投資の推奨を行うものではありません。また、提供する情報は当社が信頼に値すると判断したものを採用しておりますが、その正確性を保証するものではありません。また、これらを基にしたお取引及びその結果について当社は一切の責任を負いません。本データは将来の利益や結果を約束するものではありません。売買の最終判断はご自身の判断でお願い致します。また、本システムは事前の告知および予告なく変更することがあります。あらかじめご了承ください。

特別分析！ 新型コロナショックで下落率が低い銘柄

市場の混乱が収まっていないため、今週も特別編集とした。

ふつう、今回のようなガラがあった後には、下落率の低い銘柄から反転相場に入る。下げが少なかった銘柄には押し目の買いが入っており、少ない下げ幅には、それなりの理由があり、嵐が過ぎれば、その背景を基に新たな買いが入ってくるからだ。

そこで、今回は年初来の高値に対して安値の下落率が低い銘柄をリストアップした。ベスト20が右の表だ。単純の下落率平均はおよそ50%。リスト銘柄は極めて“強い”相場だといえるだろう。

ただ、気を付けなければいけないのは、出来高が少ない銘柄。単に売買されなかったというだけで上位に食い込んでいる可能性があるからだ。

日々、約定されている銘柄で注目されるのは、HOUSE、UBP、MVCなどになる。

銘柄名	シンボル	現在値	下落率
MJC Investments Corporation	MJC	2.56	-1.54
Keppel Philippines Holdings, Inc.	KPH	5	-9.09
Keppel Philippines Properties, Inc.	KEP	3.6	-10
8990 Holdings, Inc.	HOUSE	14	-10.07
PTFC Redevelopment Corporation	TFC	49.5	-10.2
Paxys, Inc.	PAX	2.89	-10.77
Far Eastern University, Incorporated	FEU	800	-13.98
Seafront Resources Corporation	SPM	1.9	-14.03
Filipino Fund, Inc.	FFI	6.11	-14.53
Victorias Milling Company, Inc.	VMC	2.2	-15.38
Philippine Racing Club, Inc.	PRC	7.6	-15.46
A. Soriano Corporation	ANS	6.54	-15.93
GMA Holdings, Inc.	GMAP	4.9	-17.12
Anchor Land Holdings, Inc.	ALHI	9	-17.44
Da Vinci Capital Holdings, Inc.	DAVIN	4.5	-17.58
City & Land Developers, Incorporated	LAND	0.69	-17.72
Bogo-Medellin Milling Company, Inc.	BMM	92	-17.95
COL Financial Group, Inc.	COL	15.9	-18.92
Union Bank of the Philippines	UBP	54.1	-19.25
Mabuhay Vinyl Corporation	MVC	3.33	-19.49

単位売買金額一覧 (3/20現在)

シンボル	円建て価格	シンボル	円建て価格	シンボル	円建て価格	シンボル	円建て価格	シンボル	円建て価格	シンボル	円建て価格	シンボル	円建て価格
2GO	9374	BMM	19825	EMP	1616	ION	2069	MBT	8426	PNX	2080	SFI	2564
HOUSE	3017	BHI	539	ELI	7111	IS	1250	MG	2263	SHLPH	3987	SGP	3663
BRN	1099	BKR	1638	KPPI	1228	IDC	3685	NRCP	1228	PHA	4084	T	1573
ANS	1408	COL	3426	EURO	3706	JGS	9352	NXGEN	-	PLC	6465	PSE	2847
ABS	3406	CEB	8598	EVER	2155	JAS	4246	NI	1681	PRIM	1702	OV	151
ABSP	3017	CHI	1293	EIBA	-	JFC	21549	NIKL	3383	ALLHC	3232	TFHI	3017
APC	6680	CLI	8490	FJP	7003	JOH	1366	NOW	2435	PMT	-	TBGI	3125
ATN	1077	AXLM	4202	FEU	17239	KPH	1077	OM	6034	PRMX	3491	RWM	-
ABA	10128	CHP	2133	FERRO	7111	KEP	7758	ORE	9697	PPC	8232	UNI	-
AEV	6680	CAT	3116	FDC	1638	LBC	2388	OPM	172	PGOLD	6896	UBP	11658
AP	5172	CEU	1207	FLI	1767	LMG	10344	PAL	1304	RFM	9913	UPM	86
AR	22	CNPF	2327	FFI	1317	LTG	1299	ACEPH	3319	REG	5172	URC	2342
ACE	2974	CPM	5236	FYN	-	LR	2478	POF	-	ROB	3663	V	2155
ANI	1399	CPG	7542	FAF	1077	LC	1422	TEL	18543	RLC	2530	VMC	4741
AGI	1343	CLC	4482	FGEN	3181	LJHO	8189	TFC	10667	RRHI	10775	VLL	7327
FOOD	9697	CIP	3017	FMETF	15839	LPZ	6249	PXP	8512	ROCK	3340	VITA	1552
HOME	1088	CHIB	4310	FPH	9934	LSC	1314	LOTO	3319	ROX	3082	VVT	-
ADR	2176	TECH	8296	FPI	3879	MED	6465	PA	5926	RCI	2909	VUL	11205
ALHI	1939	LAND	1487	GEO	3814	MJIC	5517	PMPC	10667	SBS	1336	WPI	8835
APD	1164	ODC	1616	GMAP	10659	MRC	2694	PAX	6228	SSP	1185	WIN	4061
AFX	1250	OSB	1823	GMA7	10193	MHC	9482	PIP	2801	SM	15548	WLCON	2659
AFL	862	ODAL	5387	GTCAP	8770	MVC	7176	PERC	6788	SMPH	5603	X	10344
ARA	2801	OIG	6249	GSMI	7068	MACAY	1125	POOR	4525	SOC	1508	ZHI	2866
ALCO	1013	CA	10775	FNI	10128	MAC	9007	WEB	2801	SFC	1487	IPO	1722
AAA	-	ODSOD	10236	GERI	1444	MFIN	4310	DNA	-	SSI	2047		
AJB	9482	CROWN	4137	PORT	-	MCB	2577	PHC	-	STI	8620		
ABG	1185	CEI	2586	GLO	17864	MB	6680	PX	4094	SMC	17886		
ATI	3444	CYBR	4956	HVN	7219	MER	4310	PBC	3448	FB	9913		
AT	3771	DNL	8770	GPH	2771	MJC	4310	PBB	1724	SFM	4094		
AB	2220	DMW	1411	GREEN	1508	MA	129	PHES	6896	SECB	2478		
AC	8835	DFNN	6077	TUGS	1336	MWC	1888	PHR	6939	SOC	1961		
ALI	5667	DMC	7952	HLCM	2672	MFC	14007	PNE	4310	PIZZA	1129		
BLFI	-	DAVIN	9697	HI	7758	MARC	1077	PNC	-	SHNG	5603		
BDO	20903	DELM	5387	I	2349	MAXS	9589	PRC	1638	SGI	1724		
BH	20687	DWC	4331	EG	-	MWIDE	1470	RLT	4849	SPH	-		
BPI	11852	DIZ	1241	IPM	1077	MEG	4604	PSB	7758	SLJ	4396		
BSC	3448	DD	3512	IRC	1358	FRUIT	2263	SEVN	2832	STR	7650		
BEL	2586	EEL	1224	ISM	2467	MAH	2521	PTT	-	STN	-		
BC	2069	EAGLE	1396	IMP	2155	MGH	-	PTC	2224	SLF	15300		
BOOR	4625	EW	1616	IMI	7585	MPI	5775	PHN	2021	SUN	2047		
BLOOM	9891	ECP	10236	ICT	16377	MRSGL	2694	ACEX	11184	SFDC	1724		