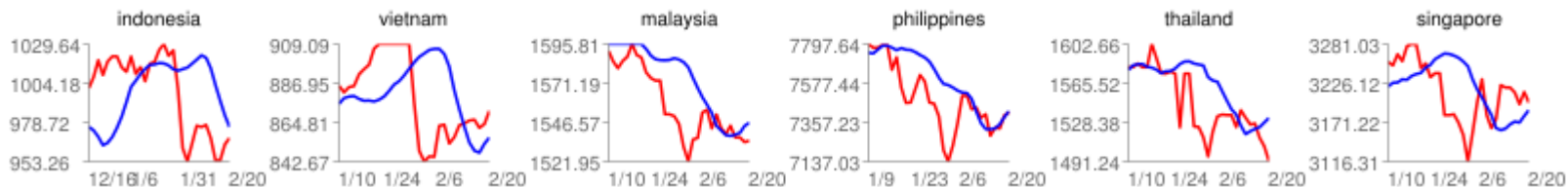


市場一刀両断 短期三角保ち合いの行方を見守る

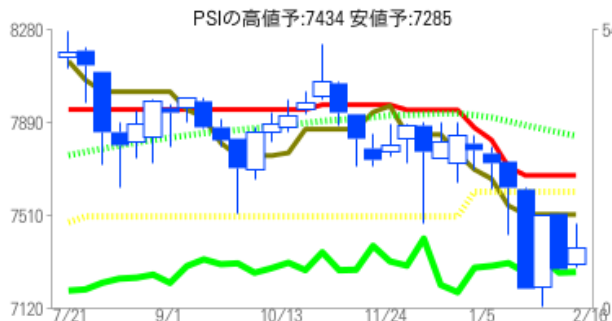
ASEAN市場は新型肺炎の感染者数により差違



パターン分析 週足 :- 日足 :- 変化日 週足 : 3/15 日足 : 2/25

週足TOPテクと判断Bishamon : 買い継続

日足TOPテクと判断linest : ドテン買い



ASEAN市場は何となく新型肺炎の感染者数によって相場の強弱が分かれてきたような感触だ。相場から予測するとタイがまずい状況、ベトナムは軽症ということになりそうだ。フィリピンはというと、安値圏での三角保ち合いの動きで、市場は様子を見ている状況となる。日足では基準線、週足では転換線が上値を抑えているパターンであり、今週はこれを抜けるか否かが大きなポイントになる。抜けずに下放れとなれば先の安値更新の可能性もあり、ここはまず様子見となる。

アナリスト注目銘柄 GMA Holdings, Inc. (GMAP)

日本語 - ターン分析 - チェック方法 個別銘柄

格付け PVR 投資力 **BestTech/38**

☆ 11041.667 198

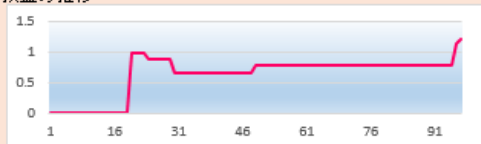
Symbol	銘柄名	足の選別	テク確認
GMAP	GMA Holdings, Inc.	週足	Sycoro

選択したテクニカル
 説明 陰陽サイコロジカルライン: 上昇、下降の本数から相場の強弱を見る。

選択したテクニカルの詳細
 現在値 5.3 変化日 3/15 サイクル 45

テクニカル名	収益	勝率	勝敗	判断	PF
Sycoro	1.22	66.67	4/2	買い継続	4.81

損益の推移



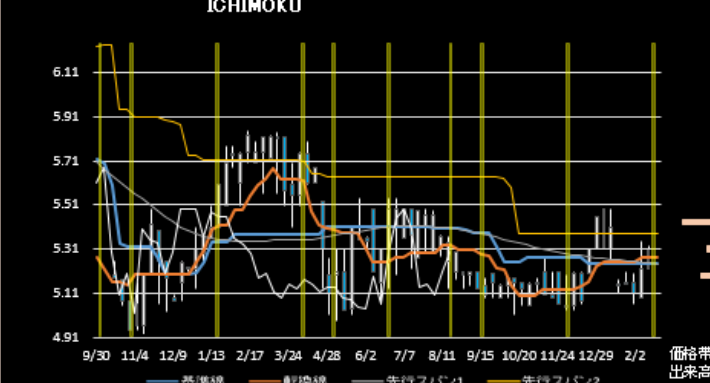
軸の調整

Best3 (PFは利益÷損失。大きいほど投資効率が高い。)

テクニカル名	収益	勝率	勝敗	判断	PF
Sycoro	1.22	66.67	4/2	買い継続	4.81
Forecast	1.18	49.09	27/28	ドテン買い	1.58
PSY	0.98	69.23	9/4	買い継続	3.39


表示銘柄の会社概要
 持株会社。2007年にメディア企業に外国人が参加できるようにするために、フィリピン証券も証券を発行するのが目的で設立された。

ICHIMOKU



基準線	転換線	先行スパン1	先行スパン2	遅行線
5.245	5.27	5.242	5.38	5.3

選択テクの売買状況



通期決算	売上高	営業益	最終益	配当利回り
2017	4.72	3.61	3.03	-
2018	3.71	2.7	2.27	8.49

最新ニュース
 none

【注目材料】放送業界はABSの免許更新問題で揺れている。どのように決着するかは見えないものの、改めて放送事業の重要性が認識された格好だ。当社はある意味、ABSとのライバル会社だが、今後の展開次第ではABSに経営参加する可能性もあるとされる。また注目されるのは5G時代に突入したときの将来性だ。コンテンツがきわめて豊富な会社であり、新たな収益源が生まれる可能性が高い。

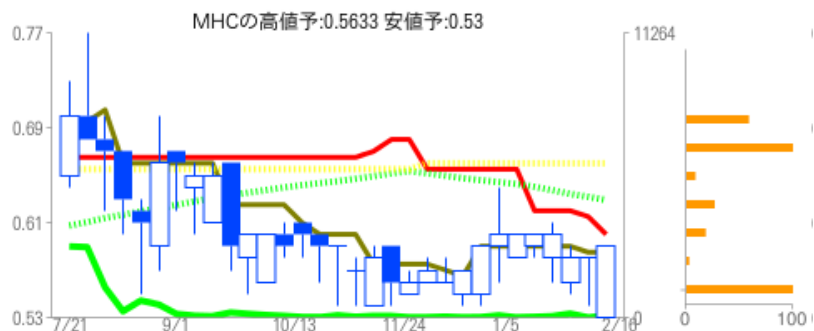
【投資戦略】週足は中勢三角保ち合いを形成しており、煮詰まり感が強い。年末に保ち合い上限を一瞬上抜けたことで、年初来高値更新を期待できそうだ。さらに配当利回りも高いのが魅力だ。

NEW ! 相場の縦軸（時系列）を分析する変化日での注目銘柄

読者が株長者になっていただきたいために新たなコンテンツをフィリピン・コムに搭載した。それは相場の変化日だ。多くの投資家はチャートの縦軸、すなわち株価の変動に注目するが、変化日は横軸である時間の経過である相場サイクルを見るもの。サイクルを知ることにより、さらに相場の転機を把握できるようになる。今回は週足で、今週に変化日が訪れる銘柄をリストアップした。売買判断は最もパフォーマンスが高いテクニカルによるもの。
このなかでは安値更新後に急伸したMHCに注目したい。

銘柄名	シンボル	現在値	売買判断
ATN Holdings, Inc.	ATN	0.93	売り継続
Asian Terminals, Inc.	ATI	17.5	売り継続
Century Pacific Food, Inc.	CNPF	15.1	ドテン売り
First Philippine Holdings Corporation	FPH	66	売り継続
Imperial Resources, Inc.	IMP	1.53	買い継続
Island Information & Technology, Inc.	IS	0.098	ドテン売り
Jolliville Holdings Corporation	JOH	6.64	ドテン買い
Mabuhay Holdings Corporation	MHC	0.59	買い継続
Manila Bulletin Publishing Corporation	MB	0.44	売り継続
Nickel Asia Corporation	NIKL	2.59	売り継続
PXP Energy Corporation	PXP	7.6	売り継続
Philippine Bank of Communications	PBC	19	買い継続
Phinma Corporation	PHN	9.7	売り継続
SSI Group, Inc.	SSI	2.14	売り継続
Starmalls, Inc.	STR	5.16	売り継続
Vista Land & Lifescapes, Inc.	VLL	6.81	売り継続

週足TOPテクと判断ADX：買い継続



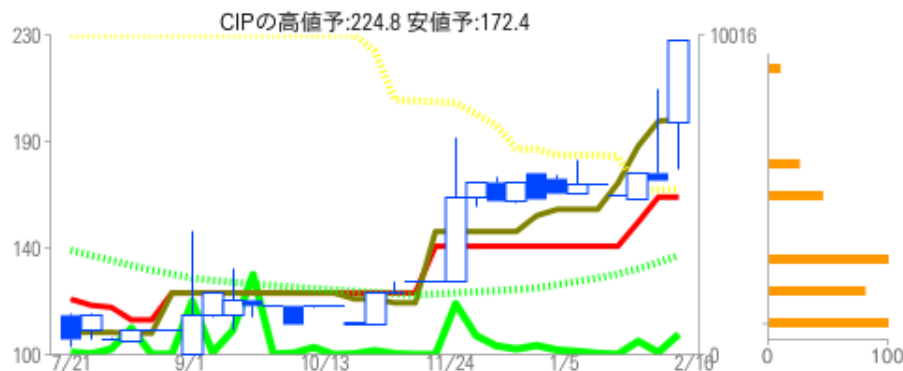
妥当株価ロボ判断銘柄 Megaworld Corporation (MEG)

今週は「妥当株価ロボ(週足)」による銘柄抽出。

2/22現在

No	会社名	シンボル	投資経験	投資期間	バリュー	ウェイト	パターン	現在値
	<input type="text" value="Filter: All"/>	<input type="text" value="Filter: All"/>	<input type="text" value="Filter: All"/>	<input type="text" value="Filter: All"/>	<input type="text" value="Filter: All"/>	<input type="text" value="Filter: All"/>	<input type="text" value="安値上抜け"/>	
57	Chemical Industries of the Philippines, Inc.	CIP	-	短期	-	インカム重視	安値上抜け	228
194	Philippine Business Bank	PBB	ルーキー	短期	-	インカム重視	安値上抜け	13.3

週足TOPテクと判断MACD：買い継続



今週も妥当株価ロボの週足バージョンを使って注目銘柄を絞り込んだ。
 今回はインカム重視と安値上抜けのパターンを抽出条件にした。その結果、抽出されたのは上記2銘柄であった。
 いずれも好チャートとなっているが今回はCIPを選択した。株主異動後上値追いの動きが継続しており、目先妙味が大きそうだ。

単位売買金額一覧（2/21現在）

シンボル	円建て価格	シンボル	円建て価格	シンボル	円建て価格	シンボル	円建て価格	シンボル	円建て価格	シンボル	円建て価格	シンボル	円建て価格
2GO	1797	BMM	19394	EMP	1655	ION	2674	MBT	13346	PNX	2581	SFI	2564
HOUSE	3221	BHI	986	ELI	8546	IS	2148	MG	3550	SHLPH	6355	SGP	3397
BRN	1381	BKR	1907	KPPI	2080	IDC	7012	NRCP	1644	PHA	6793	T	2016
ANS	1337	COL	3945	EURO	5807	JGS	16567	NXGEN	-	FLC	1206	PSE	3857
ABS	4308	OEB	17487	EVER	2016	JAS	4492	NI	2213	PRIM	2411	OV	219
ABSP	3506	CHI	1422	EIBA	-	JFC	4142	NIKL	5676	ALLHC	5457	TFHI	3638
APC	8985	CLI	10059	FJP	7889	JOH	1455	NOW	4799	PMT	-	TBGI	5216
ATN	2038	AXLM	6925	FEU	19503	KPH	1142	OM	9861	FRMX	4558	RWM	-
ABA	1928	CHP	3265	FERRO	8305	KEP	8327	ORE	1381	PPC	10519	UNI	-
AEV	11067	CAT	3313	FDC	2695	LBC	2660	OPM	219	PGOLD	8327	UBP	12710
AP	6947	CEU	1429	FLI	3068	LMG	10519	PAL	1534	RFM	1153	UPM	110
AR	22	CNFF	3309	FFI	1492	LTG	2082	ADEPH	4974	REG	5917	URC	3287
ACE	3112	CFM	6530	FYN	-	LR	4449	PCP	-	ROB	4492	V	2564
ANI	1698	CPG	1118	FAF	1381	LO	2082	TEL	11231	RLC	5544	VMC	5281
AGI	2248	CLC	9138	FGEN	4405	LIHC	10738	TFC	10847	RRHI	15866	VLL	1492
FOOD	1402	CIP	4996	FMETF	2421	LPZ	8503	PXP	1665	ROCK	4492	VITA	2674
HOME	2301	CHIB	5479	FPH	14463	LSC	2060	LOTO	4470	ROX	3331	VVT	-
ADR	2674	TECH	1801	FPI	4690	MED	8985	PA	9379	RCI	3528	VUL	2104
ALHI	2119	LAND	1687	GEO	4383	MJIC	5610	PMPG	1140	SBS	1913	WFI	1227
APD	1534	CDC	1775	GMAP	1161	MRC	4383	PAX	6508	SSP	2564	WIN	5018
APX	2389	CSB	1856	GMA7	1183	MHC	1293	PIP	4010	SM	11373	WLCON	4111
APL	1030	COAL	5917	GTCAP	16019	MVC	6574	PERC	8196	SMPH	9050	X	1819
ARA	3462	CIC	6596	GSMI	7999	MACAY	1506	PCOR	7582	SOC	1753	ZHI	4142
ALCO	1709	CA	14178	FNI	2849	MAC	2196	WEB	7034	SPC	2036	IPO	1955
AAA	-	COSSO	1372	GERI	2279	MFIN	5040	DNA	-	SSI	4690		
AUB	11242	CROWN	4712	PORT	-	MEC	2630	PHC	-	STI	1249		
ABG	2196	OEI	3747	GLO	20698	MB	9642	PX	6618	SMC	2915		
ATI	3835	CYBR	8327	HVN	9160	MER	5917	PBC	4164	FB	16216		
AT	5259	DNL	1804	GPH	2928	MJC	6487	PBB	2915	SPM	4427		
AB	2542	DMW	1972	GREEN	3440	MA	175	PHES	10080	SECB	3730		
AC	16436	DFNN	8766	TUGS	2498	MWC	2678	PHR	10619	SOC	4361		
ALI	9270	DMC	1232	HLCM	2976	MFC	17652	PNB	6991	PIZZA	1985		
BLFI	-	DAVIN	1183	HI	10321	MARC	1578	PNC	-	SHNG	6771		
EDO	3232	DELM	10619	I	2367	MAXS	2126	PRC	1863	SGI	2542		
BH	13970	DWC	4405	EG	-	MWIDE	3199	RLT	6793	SPH	-		
BPI	18408	DIZ	1475	IPM	1424	MEG	8327	PSB	11506	SLI	5457		
ESG	4909	DD	4032	IRC	2367	FRUIT	4186	SEVN	3287	STR	1131		
EEL	3462	EEL	1891	ISM	3682	MAH	4010	PTT	-	STN	-		
BC	2520	EAGLE	2599	IMP	3353	MGH	-	PTG	2417	SLF	19942		
BCOR	6114	EW	2533	IMI	1140	MPI	6991	PHN	2126	SUN	3550		
BLOOM	1972	ECP	1530	IGT	2586	MRSI	3923	ACEX	1556	SRDC	1753		