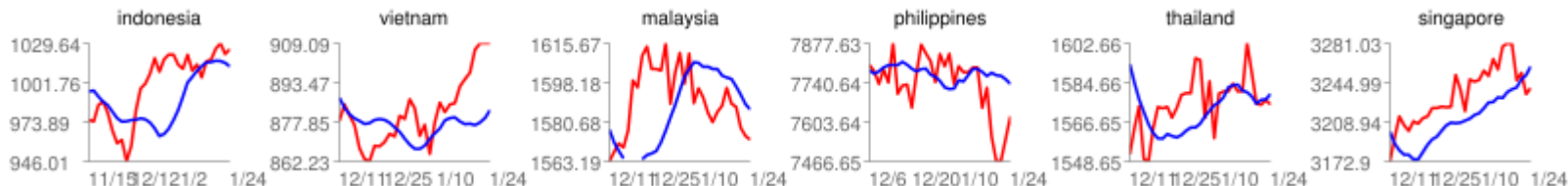


市場一刀両断 テクニカル売り一巡でP8000台への戻りを指向

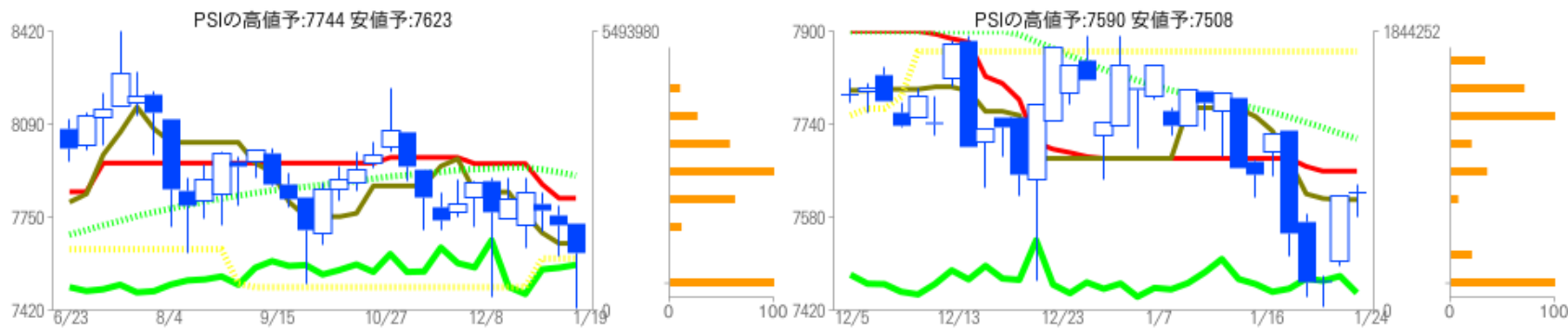
フィリピン市場の出遅れ顕著。戻りを試す段階へ。



パターン分析 週足 :- 日足 :-

週足TOPテクと判断Stochas%K : 売り継続

日足TOPテクと判断linest : ドテン買い



先週はIMFをはじめGDP成長率の見通しが相次いだ。6.2~6.4%成長の見込みで、20年も順当な経済活動が見込まれる。良好なファンダメンタルズを確認できたことで、総合指数は回復に転じる確率が高まった。まだ下落トレンド内での反転になるため、高値更新とはいかないものの、とりあえずP8000台への回復を目指すことになろう。ちなみに市場全体の平均PER(株価収益倍率)は現在、18倍弱で、過去10年間で最低水準となっている。最高水準は2010年の36倍前後。中期で見れば、この乖離分だけ株価に上昇の余地があるといえる。

アナリスト注目銘柄 PhilWeb Corporation (WEB)

日本語	パターン分析	チェック方法	個別銘柄		
格付け	PVR	投資力	BestTech/38		
☆	6.71	301			

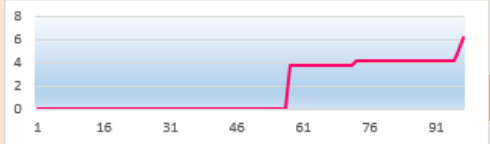
Symbol	銘柄名	足の選択	テク確認
WEB	PhilWeb Corporation	週足	Parabo

選択したテクの説明
パラボリックSAR:トレンドが明確に表記されるのが特徴。

選択したテクの動向	現在値	3.79
-----------	-----	------

テクニカル名	収益	勝率	勝敗	判断	PF
Parabo	6.19	100	4/0	買い継続	6.19

損益の推移



軸の調整

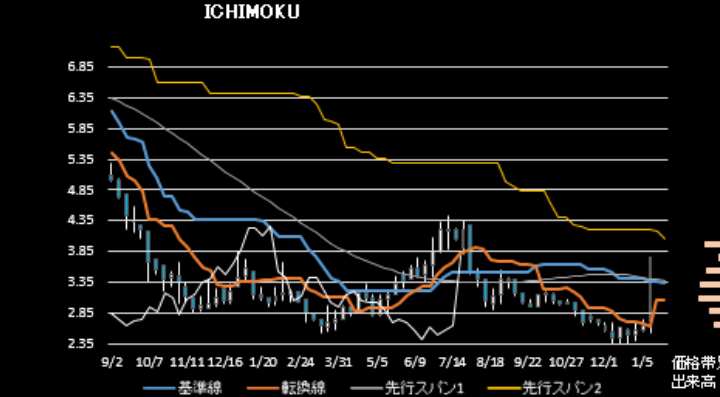
Best3 (PFIは利益÷損失。大きいほど投資効率が低い。)

テクニカル名	収益	勝率	勝敗	判断	PF
Parabo	6.19	100	4/0	買い継続	6.19
BBM247	5.16	60	6/4	買い継続	8.97
DEMA	5.04	55.56	5/4	買い継続	6.25

表示銘柄の会社概要


フィルウェブ(PhilWeb Corporation)は、インターネットでのゲームサービス会社。11年12月にPhilippine Long Distance Telephone Coの関連会社が27.283%を取得。インターネット・カジノ・ステーション事業を運営するBigGame, Inc.、コンピューター・システム、アプリケーション、プログラムの開発・販売、ゲーム・プラットフォームの運営に従事するPremayo sa Resibo, Inc.、すべての種類のカジノ施設のためのゲーム・システム及びアプリケーションを開発・連動・維持するPhilWeb Casino Corporation、技術を開発する

ICHIMOKU



基準値	転換値	先行スパン1	先行スパン2	遅行線
3.93	3.07	3.378	4.045	3.79

選択テクの売買状況



通期決算	売上高	営業益	最終益	配当利回り
2017	162.71	-334.89	-294.43	-
2018	368.09	-92.67	-78.07	-

最新ニュース
none

【注目材料】カンボジアがオンラインカジノを禁止したことで、フィリピンに関連業者が殺到する見通し。このメリットを大きく受ける会社の一つとして注目。

【投資戦略】先週末に株価は急騰したものの、週足を見るとまだ安値圏を離脱したばかり。7月高値P4.36を抜いてくれば、極めて大きな上昇相場入りとなる。ただ、まだトレンドが上向いていないため、目先は小幅波乱もありそうで、その中での突っ込みがあれば絶好の仕込み場となる。6か月程度の中期で狙いたい。

NEW ! 低リスク・高パフォーマンスの“UpDown投資”

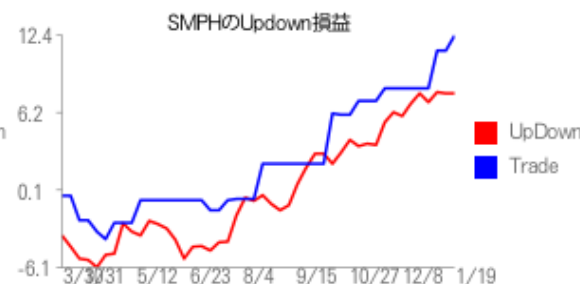
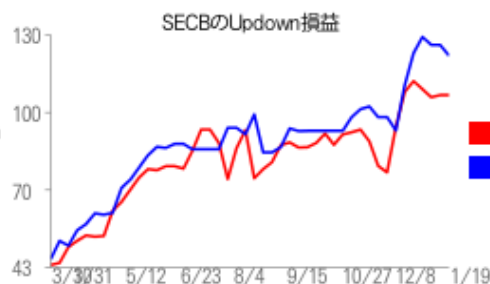
読者が**株長者**になっていただきたいために開発したのが“UpDown投資”。これは銘柄ごとに決まる「Bestテク」の確定足の判断で、寄付きに“買い建て”、引けに“決済”するもの。日足なら1日、週足で1週間だけの投資期間で、保有リスクは限られる。一方でパフォーマンスは、通常のトレードより多いケースも多々ある。

指数採用30銘柄のBuy判断銘柄。週足なので月曜寄付きに買い注文を出し金曜引けで決済するわけだ(ただしパフォーマンスは売買手数料などを除外)。

下は右銘柄の過去のパフォーマンス例。

1/26更新

シンボル	判断テク	本日判断	過去勝敗	UpDown累計	Trade累計
AC	linest	Buy	34/37	65.5	215
ALI	ZigzagSP	Buy	32/28	11.65	14.95
DMC	ZigzagSP	Buy	33/32	2.808	4.262
LTG	TTF	Buy	36/19	13.498	14.21
MER	Watch	Buy	39/28	100.8	99.8
TEL	ZigzagSP	Buy	32/34	113	276
RLC	TTF	Buy	27/15	12.57	12.37
SECB	Forecast	Buy	45/25	107.49	122.24
SMPH	ValueTB	Buy	35/32	7.75	12.35



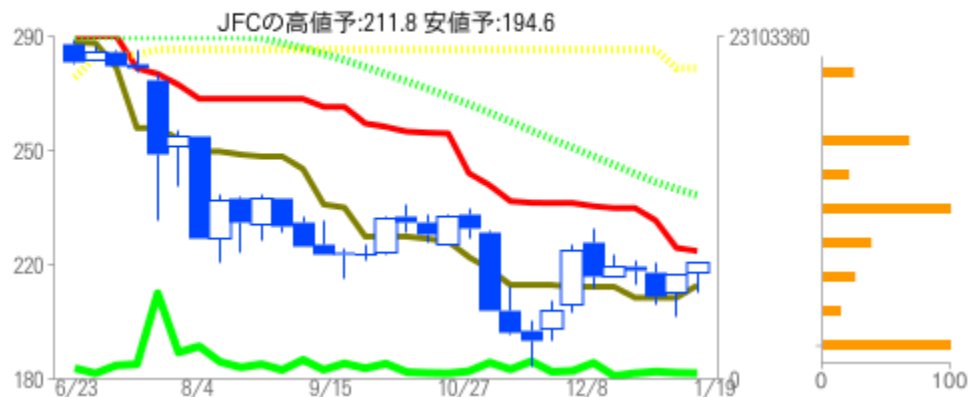
妥当株価ロボ判断銘柄 Jollibee Foods Corporation.(JFC)

今週は「妥当株価ロボ(週足)」による銘柄抽出。

1/25現在

No	会社名	シンボル	投資経験	投資期間	バリュー	ウエイト	パターン	現在値
19	Anchor Land Holdings, Inc.	ALHI	-	中長期	Value	-	安値圏	8.75
48	Cebu Landmasters, Inc.	CLI	ルーキー	中長期	Value	-	-	4.6
106	Global Ferronickel Holdings, Inc.	FNI	ルーキー	中長期	Value	-	安値圏	1.55
119	Philippine Infracore Holdings Inc.	IRC	ルーキー	中長期	Value	-	-	1.2
129	Jollibee Foods Corporation	JFC	ルーキー	中長期	Value	インカム重視	安値圏	217
135	LT Group, Inc.	LTG	ルーキー	中長期	Value	-	安値圏	10.2
207	Phoenix Petroleum Philippines, Inc.	PNX	-	中長期	Value	-	-	11.96

週足TOPテクと判断ZigzagSP : 売り継続



新たに妥当株価ロボに週足バージョンを追加した。今週はこれを使って注目銘柄を絞り込んだ。

割安感の強い「Value」を条件にしたところ、上記7銘柄がヒット。この中で相場に動きの出してきたJFCを選択した。

同社は今回初めて資本市場から資金調達を実施。6億ドルのドル建て債券を発行しシンガポール市場に上場させた。これが株価を刺激しそうだ。

単位売買金額一覧（1/24現在）

シンボル	円建て価格	シンボル	円建て価格	シンボル	円建て価格	シンボル	円建て価格	シンボル	円建て価格	シンボル	円建て価格	シンボル	円建て価格
2GO	2062	BMM	2176	EMP	1554	ION	2795	MBT	13889	PNX	2571	SFI	2580
HOUSE	3165	BHI	-	ELI	8815	IS	2301	MG	3913	SHLPH	6773	SGP	4085
BRN	1505	BKR	1892	KPPI	2193	IDC	8342	NRCP	1828	PHA	8600	T	2193
ANS	1374	COL	3969	EURO	3634	JGS	16555	NXGEN	-	PLC	1204	PSE	3698
ABS	3664	CEB	18017	EVER	2344	JAS	4171	NI	2236	FRIM	2646	QV	237
ABSP	3333	CHI	1438	EIBA	-	JFC	4666	NIKL	6816	ALLHC	5848	TFHI	4298
APC	9460	CLI	9890	FJP	8084	JOH	1446	NOW	5483	FMT	-	TBGI	6020
ATN	2043	AXLM	7740	FEU	19135	KPH	1118	OM	9675	PRMX	4816	RWM	-
ABA	1849	CHP	3526	FERRO	8923	KEP	8600	ORE	1570	FPC	10105	UNI	-
AEV	11395	CAT	3866	FDC	2817	LBC	2980	OPM	215	PGOLD	8557	UBP	12857
AP	7160	GEU	1516	FLI	3268	LMG	10535	PAL	1613	RFM	1127	UPM	129
AR	43	CNPF	3302	FFI	1464	LTG	2193	ACEPH	4623	REG	5848	URC	3483
ACE	3053	CFM	6687	FYN	-	LR	5913	POF	-	RGB	4730	V	2215
ANI	2584	CPG	1140	FAF	1398	LC	2043	TEL	11406	RLC	6085	VMC	5504
AGI	2387	CLC	1161	FGEN	4558	LIHC	1075	TFC	10643	FRHI	16985	VLL	1567
FOOD	1269	CIP	3634	FMETF	2460	LPZ	7977	PXP	1920	ROCK	4472	VITA	2795
HOME	2430	CHIB	5397	FPH	14276	LSC	2043	LOTO	5848	ROX	3784	VVT	-
ADR	2645	TECH	2468	FPI	4494	MED	9030	PA	9955	RCI	3784	VUL	2129
ALHI	1881	LAND	1613	GEO	4558	MJC	5504	PMPC	11546	SBS	1976	WPI	1312
APD	1634	CDC	1871	GMAP	1105	MRC	5354	PAX	6192	SSP	2688	WIN	4644
APX	2344	CSB	1825	GMA7	1142	MHC	1290	PIP	3978	SM	11094	WLCON	4046
APL	1011	COAL	5805	GTCAP	17007	MVC	6837	PERC	8923	SMPH	8772	X	1914
ARA	3311	CIC	6579	GSMI	8020	MACAY	1481	PCOR	8600	SOC	1892	ZHI	4730
ALCO	1785	CA	13438	FNI	3333	MAD	2614	WEB	8149	SPC	1957	IPO	2025
AAA	-	COSCO	1380	GERI	2387	MFIN	5311	DNA	615	SSI	5504		
AUB	11503	CROWN	4666	PORT	-	MBC	2976	PHC	-	STI	1333		
ABG	2442	CEI	3999	GLO	21543	MB	9460	PX	6343	SMC	3225		
ATI	3999	CYBR	8385	HVN	9396	MER	6502	PBC	4408	FB	16770		
AT	5375	DNL	1909	GPH	2868	MJC	6773	PBB	2580	SPM	4515		
AB	2150	DMW	1993	GREEN	4279	MA	172	PHES	8815	SECB	4085		
AC	15910	DFNN	11180	TUGS	2903	MWC	2236	PHR	10535	SOC	4730		
ALI	8901	DMC	1333	HLCM	2774	MFC	18275	PNB	6708	PIZZA	2043		
BLFI	6794	DAVIN	1174	HI	1163	MARC	1742	PNC	-	SHNG	6816		
BDI	3354	DELM	10750	I	2537	MAXS	2365	PRC	1903	SGI	2623		
BH	13706	DWC	-	EG	-	MWIDE	3225	RLT	7955	SPH	-		
BPI	17695	DIZ	1544	IPM	1613	MEG	9202	PSB	12728	SLI	5483		
BSC	4988	DD	3870	IRC	2580	FRUIT	3935	SEVN	3008	STR	1262		
BEL	3655	EEL	1954	ISM	8342	MAH	2021	PTT	-	STN	-		
BC	2473	EAGLE	2924	IMP	3311	MGH	-	PTC	2365	SLF	19941		
BCOR	6880	EW	2602	IMI	1664	MPI	7203	PHN	2139	SUN	4386		
BLOOM	2219	ECP	1892	ICT	2849	MRSI	4429	ACEX	1742	SRDC	1720		