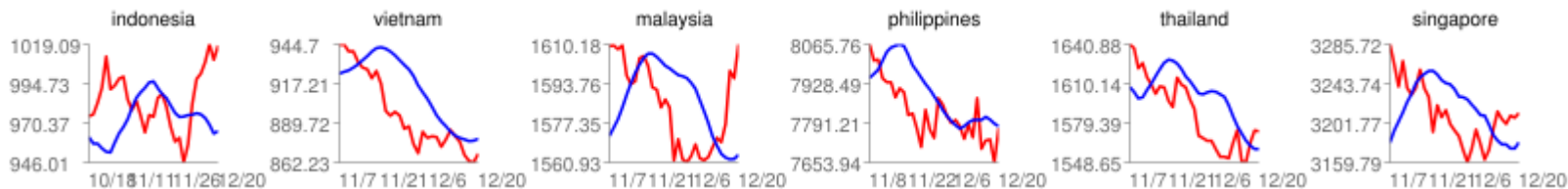


市場一刀両断 新春相場に向けて銘柄研究を。

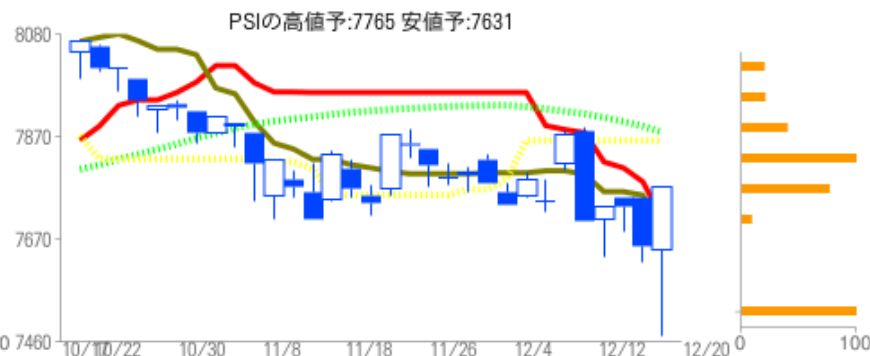
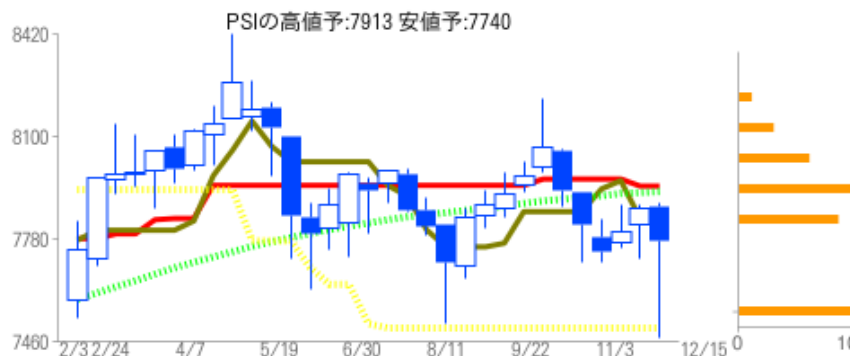
先週のASEAN市場は二極化。インドネシア、マレーシア急伸の一方、ほかは安値更新



パターン分析 週足 : - 日足 : 安値上抜け

週足TOPテクと判断Stochas%K : ドテン売り

日足TOPテクと判断linest : ドテン売り



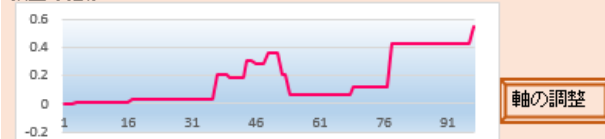
先週は週末に従来安値を割り込んだ後、急反発しての終了となった。インドネシアやマレーシアの急伸と異なっていたのは需給関係によるもの。インドネシアなどに比べ、外国人投資比率が高いため、売り姿勢の強さが色濃く反映された格好だ。ファンダメンタルズ的には変化がないので、逆に言えば先週のような突っ込みは絶好の仕掛け場になる。ただ、今週はクリスマス休暇を挟んでおり、閑散とした相場展開になるだろうが、こうした時にこそ新春相場に向けて銘柄選びに勤めたい。

アナリスト注目銘柄 AbaCore Capital Holdings (ABA)

日本語	パターン分析	中線上げ	チェック方法	個別銘柄
格付け	PVR	投資力		
☆	0.256	368		BestTech/38
Symbol	銘柄名			足の選択
ABA	AbaCore Capital Holdings, Inc.			選定 tochasCross
選択したテクニカル名の説明	ストキャスの%Kとスロー%Dのクロスで売買判断を出す方法。			

選択したテクニカル名の数値	現在値	0.82			
テクニカル名	収益	勝率	勝敗	判断	PF
StochasCross	0.555	61.54	8/5	ドテン買い	2.63

損益の推移



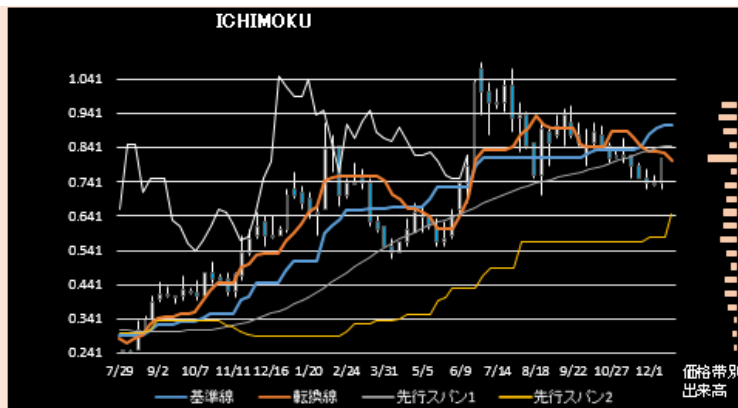
軸の調整

Best3 (PFは利益÷損失。大きいほど投資効率が低い。)

テクニカル名	収益	勝率	勝敗	判断	PF
StochasCross	0.555	61.54	8/5	ドテン買い	2.63
ICHIMOKU dela	0.533	45.45	5/6	売り継続	5.76
TRMA	0.448	53.85	7/6	売り継続	3.13

表示銘柄の会社概要

1981年に石炭採掘会社であるPiedra Negra Mining Corporationとしてスタート。2018年に現社名に変更し持ち株会社化。ゲーム機器、金・石炭鉱業、不動産および金融サービスに展開する投資会社。100%子会社のPhilippine Regional Investment Development Corporation (PRIDE)を中心に不動産、物流、インフラ分野を展開、金採掘権を持つ100%子会社のAbacus Goldmines Exploration and Development CorporationやほかにもVisayasとMindanaoでの宝くじのオンライン機器の独占権を持つPacific Online



基準線	転換線	先行スパン1	先行スパン2	遅行線
0.91	0.805	0.84923	0.6475	0.82

選択テクの売買状況



通期決算	売上高	営業益	最終益	配当利回り
2017	50.65	-52.47	-52.47	-
2018	4341.66	3299.38	3299.38	13.33

最新ニュース

100%子会社であるOmnifines EnergyがPremiere-Slag International, Incが業務提携。Premiereはバタンガス州マビニに所有する土地30,117平方メートルを合計金額はP225,877,500ペソで売却する一方、Premiereの株式の最大10%を取得する。

【注目材料】業態変貌中の銘柄。新規に注力してきた不動産開発事業が開花し最終益が劇的に拡大。19年も2ケタ増益が期待される。さらに最近ではパタンガスで大規模開発を行う準備が着々と進み、20年以降もEPS成長が期待できる。

【会社概要】元々は石炭採掘のために創業したが、その後ゲームや不動産開発、インフラ投資などに展開。急速にコングロマリット化が進展している。

【投資戦略】先週、大陽線が出現しBestテクのストキャス・クロスでドテン買い判断となった。急速なEPSの拡大にまだ株価がついていけず妥当株価倍率(PVR)は0.3倍未満にとどまる。中期で値幅妙味を期待できる銘柄で、絶好の仕掛け場といえる。

NEW ! 低リスク・高パフォーマンスの“UpDown投資”

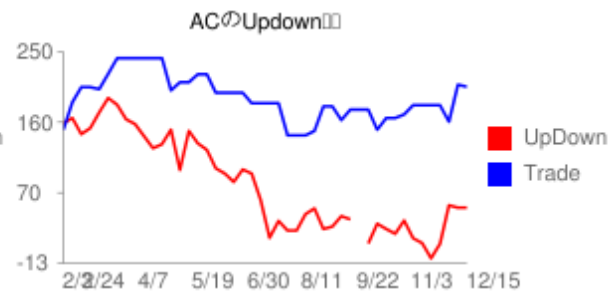
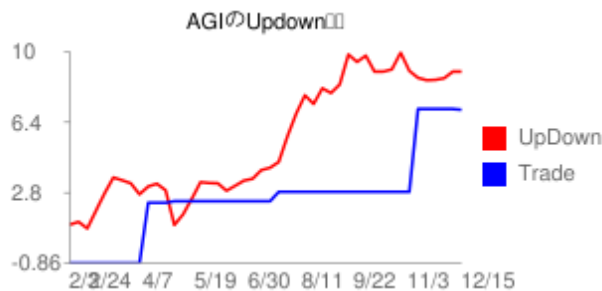
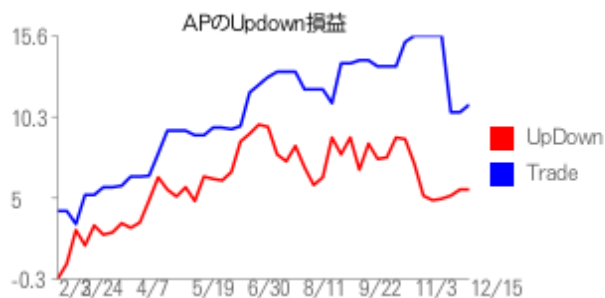
読者が**株長者**になっていただきたいために開発したのが“UpDown投資”。これは銘柄ごとに決まる「Bestテク」の確定足の判断で、寄付きに“買い建て”、引けに“決済”するもの。日足なら1日、週足で1週間だけの投資期間で、保有リスクは限られる。一方でパフォーマンスは、通常のトレードより多いケースも多々ある。

指数採用30銘柄のBuy判断銘柄。週足なので月曜寄付きに買い注文を出し金曜引けで決済するわけだ(ただしパフォーマンスは売買手数料などは除外)。

下は右銘柄のなかのパフォーマンス例。

12/22更新

シンボル	判断テク	本日判断	過去勝敗	UpDown累計	Trade累計
AP	linest	Buy	38/33	5.55	11.1
AGI	Sycoro	Buy	39/32	8.98	7.02
AC	linest	Buy	33/38	56	206.5
ALI	linest	Buy	32/38	12.7	14.7
BDO	ZigzagSP	Buy	32/24	47.7	43.5
PGOLD	linest	Buy	38/33	8.298	13.394
RRHI	linest	Buy	35/34	19.25	33.65
GTCAP	ZigzagSP	Buy	34/35	227.08	306.99
ICT	Sycoro	Buy	47/24	103.02	86.3
JGS	Sycoro	Buy	39/32	-1.197	-2.72
MER	Watch	Buy	40/27	130.6	145.6
MEG	Fore cast	Buy	30/39	2.41	2.32
SECB	Fore cast	Buy	44/26	103.09	100.14
SM	ZigzagSP	Buy	39/20	407	396
SMPH	ADX	Buy	38/33	8.25	9
URC	linest	Buy	40/30	55.26	57.54



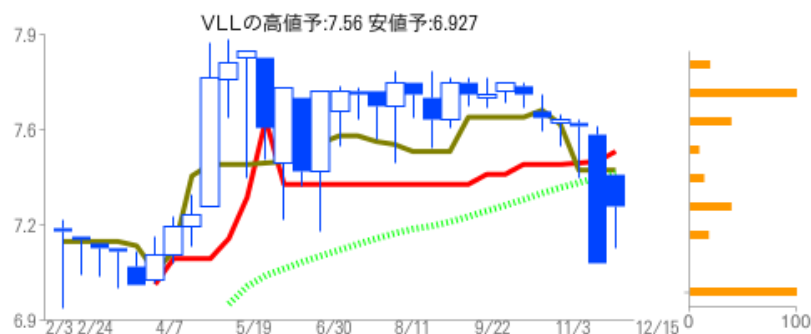
ICHMOKU判断銘柄 Vista Land & Lifescapes, Inc. (VLL)

今週は「テクニカル診断」ページのICHIMOKU判断検索に新たに追加した「AIパターン検索」を活用した銘柄抽出。

12/21更新

No	symbol	会社名	現在 値	雲種類	株価-雲	株価-基準	基準-転換	遅行-株価	パターン
47	CHI	Cebu Holdings, Incorporated	6.47	晴雲	雲上	上抜け	上位置	上抜け	高値圏
89	FJP	F & J Prince Holdings Corporation	4.24	曇雲	雲下	上位置	下位置	上抜け	-
114	HLCM	Holcim Philippines, Inc.	13.88	晴雲	雲上	下位置	下位置	上抜け	高値圏
118	IPM	IPM Holdings, Inc.	6.2	曇雲	雲中	上位置	下位置	上抜け	-
153	MJC	Manila Jockey Club, Inc.	3.35	晴雲	雲上抜け	下抜け	下位置	上抜け	-
262	VLL	Vista Land & Lifescapes, Inc.	7.3	晴雲	雲中	下位置	下位置	上抜け	-

週足TOPテクと判断BS30：売り継続



今回は週足ICHIMOKUでAIパターンでの遅行線上抜けでスクリーニングを行った。結果は上記6銘柄で、流動性やチャートの動きなどを総合的に判断しVLLに決定した。検索条件は週足は売り継続だが、安値は遅行線での下値になっており、絶好の押し目買いを示唆している。

最低売買金額一覧（12/20現在）

シンボル	円建て価格	シンボル	円建て価格	シンボル	円建て価格	シンボル	円建て価格	シンボル	円建て価格	シンボル	円建て価格	シンボル	円建て価格
2GO	2035	BMM	21598	EMP	1555	ION	2786	MET	14687	PNX	2484	SFI	2484
HOUSE	3188	BHI	-	ELI	8855	IS	2095	MG	3304	SHLPH	7192	SGP	3780
BRN	1512	BKR	1836	KPPI	2117	IDC	7754	NRCP	1663	PHA	6911	T	2160
ANS	1387	COL	3909	EURO	3477	JGS	17300	NXGEN	-	PLC	1231	PSE	3736
ABS	3417	CEB	19525	EVER	2160	JAS	4082	NI	2160	PRIM	2635	OY	216
ABSP	3175	CHI	1397	EIBA	-	JFC	4600	NIKL	6393	ALLHC	6436	TFHI	4622
APC	8423	CLI	10216	FJP	9158	JDH	1287	NOW	5064	PMT	-	TBGI	6047
ATN	2009	AXLM	5486	FEU	19233	KPH	1123	OM	9071	PRMX	4471	RWM	-
ABA	1771	CHP	4255	FERRO	8812	KEP	8639	ORE	1620	PPC	1080	UNI	-
AEV	11145	CAT	3784	FDC	2851	LBC	2916	OPM	238	PGOLD	8639	UBP	12613
AP	7365	CEU	1490	FLI	3240	LMG	9935	PAL	1577	RFM	1138	UPM	108
AR	43	CNPF	3348	FFI	1514	LTG	2592	ACEPH	4989	REG	6047	URC	3110
ACE	3218	CPM	5767	FYN	-	LR	5227	PCP	-	RCB	4881	V	2333
ANI	2873	CPG	1209	FAF	1296	LC	1987	TEL	21598	RLC	5339	VMC	5551
AGI	2484	CLC	10583	FGEN	4946	LJHC	1080	TFC	9719	RRHI	16199	VLL	1577
FOOD	1166	CIP	3510	FMETF	2518	LPZ	8056	PXP	1758	ROCK	4514	VITA	2419
HOME	2479	CHIB	5378	FPH	14471	LSC	1814	LOTO	5378	ROX	3888	VVT	-
ACR	2635	TECH	8250	FPI	4600	MED	7991	PA	9287	ROI	4622	VUL	1922
ALHI	1906	LAND	1641	GEO	4406	MJIC	5615	PMPC	1186	SBS	1892	WPI	1296
APD	1533	ODC	1879	GMAP	1093	MRC	4104	PAX	5810	SSP	1922	WIN	4363
APX	1944	CSB	1717	GMA7	1134	MHC	1209	PIP	4125	SM	11501	WLCON	3853
APL	907	COAL	5831	GTCAP	18121	MVC	6695	PERC	8207	SMPH	8963	X	1663
ARA	2808	CIC	6047	GSMI	8639	MACAY	1458	PCOR	8358	SOC	1728	ZHI	4514
ALCO	1728	CA	13931	FNI	3672	MAC	3568	WEB	5248	SPC	1771	IPO	1836
AAA	-	COSSCO	1436	GERI	2592	MFIN	5356	DNA	618	SSI	5788		
AUB	11555	CROWN	4730	PORT	-	MBC	2484	PHC	-	STI	1361		
ABG	2324	CEI	3844	GLO	21771	MB	7991	PX	5723	SMC	3412		
ATI	3888	CYBR	8423	HVN	9417	MER	6181	PBC	4428	FB	18466		
AT	5206	DNL	2009	GPH	2276	MJC	7235	PBB	2743	SPM	4773		
AB	2359	DMW	2151	GREEN	4168	MA	151	PHES	9287	SECB	3952		
AC	16836	DFNN	1188	TUGS	2225	MWC	1607	PHR	1080	SCC	4665		
ALI	9935	DMC	1378	HLCM	2998	MFC	18337	PNB	7461	PIZZA	2138		
BLFI	4514	DAVIN	1080	HI	1136	MARC	1836	PNC	-	SHNG	6695		
BDO	3356	DELM	1080	I	2484	MAXS	2613	PRC	1641	SGI	2635		
BH	13769	DWC	-	EG	-	MWDE	3564	RLT	6479	SPH	-		
BPI	18790	DIZ	1492	IPM	1339	MEG	8639	PSB	12332	SU	5356		
BSC	5162	DD	4121	IRC	2743	FRUIT	2311	SEVN	3197	STR	1184		
BEL	4255	EEL	2099	ISM	6263	MAH	2138	PTT	-	STN	-		
BC	2117	EAGLE	3037	IMP	3585	MGH	-	PTC	2462	SLF	19438		
BCOR	9719	EW	2644	IMI	1706	MFI	7041	PHN	2153	SUN	2527		
BLOOM	2432	ECP	1680	ICT	2808	MRSGI	4492	ACEX	1555	SRDC	1728		