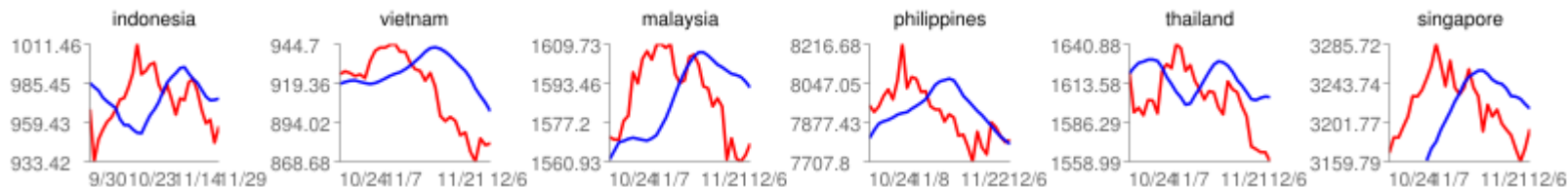


市場一刀両断 GDP成長に拍車かかり、外人買い待ちの状態

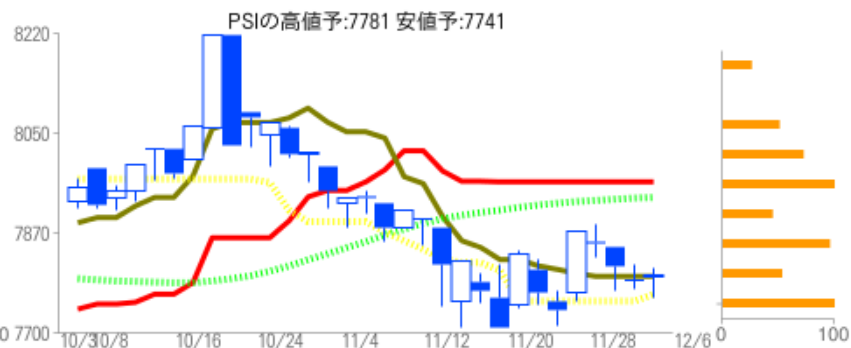
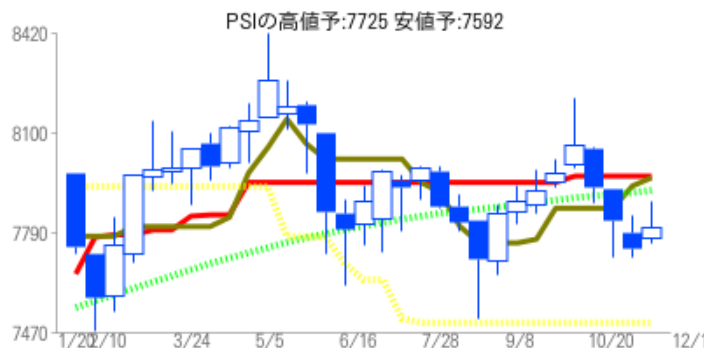
ASEAN市場はインドネシアを除き、過去3か月の安値更新。ただ、タイ以外は反転の動きも。



パターン分析 週足 :- 日足 :-

週足TOPテクと判断Stochas%K: 売り継続

日足TOPテクと判断linest: ドテン売り



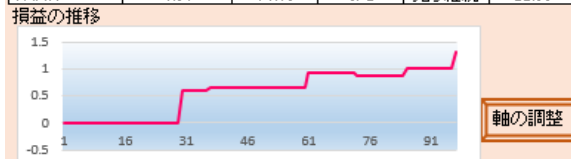
先週は週末にアナリストが第4QのGDP成長率を9.5%に引き上げた。前期比0.2ポイントの上乗せとなり、成長が加速する見通し。見直しの大きな支援材料になり、あとは需給関係の改善に期待したいところ。ここにきて大型起債や増資が相次いでいるが、これは旺盛な国内投資家で十分吸収できる見通し。あとは2か月ほど売り越し基調になっている外人買いの回帰で、底放れへ向かうだろう。

アナリスト注目銘柄

SSI Group, Inc. (SSI)

日本語	パターン分析	上げ空(Buy)	チェック方法	個別銘柄
格付け	PVR	投資力		
☆	0.637	371		BestTech/38
Symbol	銘柄名		足の選択	テク確認
SSI	SSI Group, Inc.		日足	TRMA
選択したテク	の説明			
	三角移動平均:中心値に重点を置いた移動平均。			

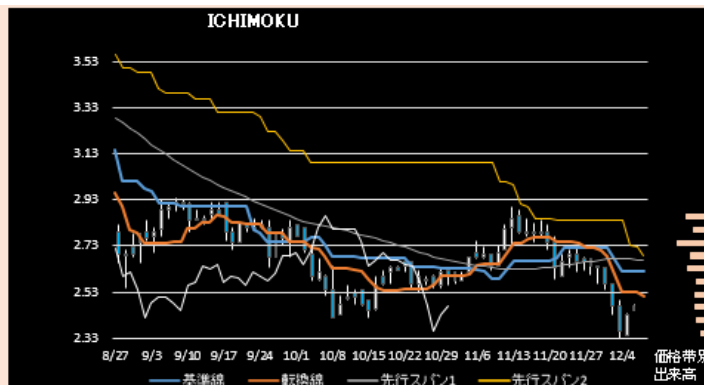
選択したテクの戦績	現在値	2.47			
テクニカル名	収益	勝率	勝敗	判断	PF
TRMA	1.31	71.43	5/2	売り継続	22.83



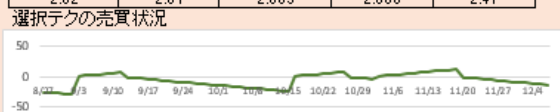
Best3 (PFは利益÷損失。大きいほど投資効率が高い。)

テクニカル名	収益	勝率	勝敗	判断	PF
TRMA	1.31	71.43	5/2	売り継続	22.83
BBM247	1	75	6/2	売り継続	5.55
ECO	0.85	66.67	2/1	売り継続	18

表示銘柄の会社概要
SSIグループ(SSI Group Inc)は高級小売店。フィリピン市場にデザイナー製品を提供する。ハイエンドおよびコレクションブランドの衣料品、カジュアルウェア、ファストファッション、靴、アクセサリ、旅行かばん、食品、ホームインテリア用品、美容・パーソナルケア用品を手掛ける。フィリピンの顧客を対象に事業を展開。取り扱いブランドは、グッチ、プラダ、ケイトスペード、ザラ、マークスアンドスペンサー、ギャップ、ラコステ、バナナリイブリック、ムシ、ラッシュ、T.W.G、サラダストップなどで、2018年末現在、90ブランドを所



基準線	転換線	先行スパン1	先行スパン2	遅行線
2.62	2.51	2.669	2.685	2.47



四半期決算	売上高	営業益	最終益	配当利回り
6/19	4929.61	345.09	175.32	-
9/19	5004.65	294.94	175.4	0.61

最新ニュース
堅調な個人消費を背景に第3Qの業績拡大。純益ベースでは前年同期比39%増の1.87億ペソを記録。9か月通期では同52%増の5.21億ペソを達成。

【注目材料】クリスマスシーズンで活躍期待。19/9の純益は微増益にとどまったが、ここに来て個人消費が一段と盛り上がっているようだ。最終四半期は前期比2ケタ増収が見込まれる。

【会社概要】グッチ、プラダなどのブランド商品を幅広く扱っており個人消費の動向が業績に直結する収益構造。現在300ブランドを保有。またzara.com/phブランドで通販事業に本腰。

【投資戦略】最大の注目点はチャート。底値圏で上げ空(窓を空けて上昇)が出現。極めて強い買いシグナルとなった。絶好の仕掛け場だ。

NEW ! 低リスク・高パフォーマンスの“UpDown投資”

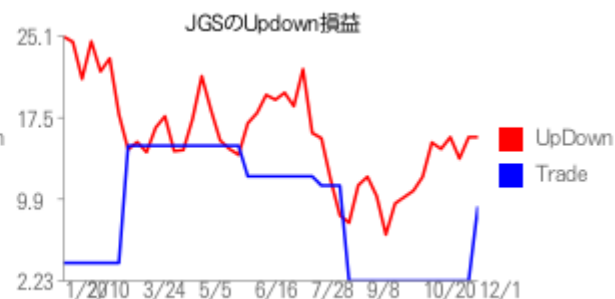
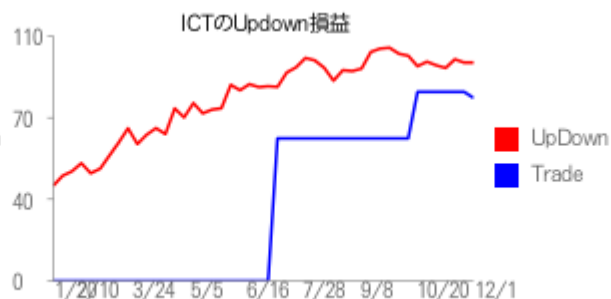
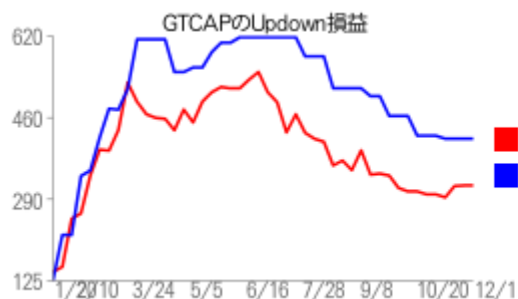
読者が**株長者**になっていただきたいために開発したのが“UpDown投資”。これは銘柄ごとに決まる「Bestテク」の確定足の判断で、寄付きに“買い建て”、引けに“決済”するもの。日足なら1日、週足で1週間だけの投資期間で、保有リスクは限られる。一方でパフォーマンスは、通常のトレードより多いケースも多々ある。

今週から指数採用30銘柄のBuy判断銘柄を掲載する。週足なので月曜寄付きに買い注文を出し金曜引けで決済するわけだ(ただしパフォーマンスは売買手数料などは除外)。

下は右銘柄のなかのパフォーマンス例。

12/8更新

シンボル	判断テク	本日判断	過去勝敗	UpDown累計	Trade累計
AGI	Sycoro	Buy	37/34	7.76	5.36
RRHI	linest	Buy	37/32	24.7	35.6
GTCAP	ZigzagSP	Buy	36/33	317.8	412.43
ICT	Sycoro	Buy	47/24	98.07	82.2
JGS	Parabo	Buy	39/32	15.653	9.18
MER	Watch	Buy	41/26	188.8	194
BLOOM	linest	Buy	42/29	6.264	4.694
TEL	ZigzagSP	Buy	34/33	245	485
SECB	RSI	Buy	42/28	52.17	38.18
SM	ZigzagSP	Buy	41/18	51.8	37.3
URC	linest	Buy	36/34	16.64	24.52



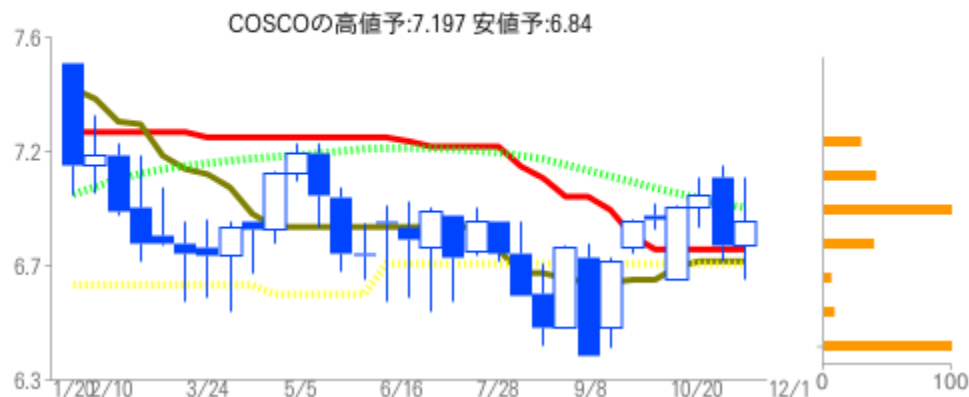
ICHMOKU判断銘柄 Cosco Capital, Inc. (COSCO)

今週は「テクニカル診断」ページのICHIMOKU判断検索に新たに追加した「AIパターン検索」を活用した銘柄抽出。

12/7更新

No	symbol	会社名	現在 値	雲種類	株価-雲	株価-基準	基準-転換	遅行-株価	パターン
40	BCOR	Berjaya Philippines Inc.	3.73	曇雲	雲中	上位置	上位置	上抜け	安値上抜け
63	COAL	Coal Asia Holdings Incorporated	0.29	曇雲	雲下	上抜け	上位置	上抜け	-
66	COSCO	Cosco Capital, Inc.	6.9	晴雲	雲中	上位置	下位置	上抜け	-
110	HVN	Golden Bria Holdings, Inc.	425	晴雲	雲中	下位置	上位置	上抜け	高値圏

週足TOPテクと判断ZigzagSP : 買い継続



今回はICHIMOKUで中勢相場の判断になる遅行線での陽転銘柄を検索した。結果は上記4銘柄で、BCORは是宴会取り上げ急騰したため、それ以外のなかからCOSCOを選択した。9月下旬をスタートに、下値を切り上げ、もっとも出来高の多い価格帯である7.2ペソまで戻し一服しているところ。遅行線の陽転はICHIMOKU判断のなかでも強いシグナルになるため、次の戻り高値を追撃だ。

最低売買金額一覧（12/6現在）

シンボル	円建て価格	シンボル	円建て価格	シンボル	円建て価格	シンボル	円建て価格	シンボル	円建て価格	シンボル	円建て価格	シンボル	円建て価格
2GO	2096	BMM	2173	EMP	1538	IDN	2994	MBT	14544	PNX	2413	SFI	2502
HOUSE	3165	BHI	-	ELI	9411	IS	2203	MG	3828	SHLPH	7101	SGP	10694
BRN	1604	BKR	2053	KPFI	2267	IDC	8277	NRCP	1711	PHA	9411	T	2246
ANS	1412	COL	3948	EURO	3422	JGS	16875	NXGEN	-	PLC	1283	PSE	3713
ABS	3713	CEB	19677	EVER	2588	JAS	4855	NI	2224	PRIM	2930	OV	214
ABSP	3401	CHI	1384	EIBA	-	JFC	4320	NIKL	6374	ALLHC	7122	TFHI	4658
APC	10052	CLI	10181	FJP	8534	JOH	1166	NOV	6309	PMT	-	TBGI	5989
ATN	1968	AXLM	6481	FEU	19046	KPH	1114	OM	10052	PRMX	4299	RWM	-
ABA	1604	CHP	4641	FERRO	8662	KEP	9197	ORE	1732	PPC	1063	UNI	-
AEV	11293	OAT	4677	FDO	2780	LBC	2973	OPM	257	PGOLD	8320	UBP	12405
AP	7400	CEU	1476	FLI	3230	LMG	10202	PAL	1632	RFM	1161	UPM	107
AR	43	CNPF	3281	FFI	1621	LTG	2460	ACEPH	5155	REG	6416	URC	2909
ACE	3165	CPM	5518	FYN	-	LR	5796	PCP	-	RCB	5197	V	2246
ANI	2934	CPG	1198	FAF	1262	LC	2053	TEL	11250	RLC	5518	VMC	5561
AGI	2378	CLC	1189	FGEN	5304	LHC	1069	TFC	9838	RRHI	15763	VLL	1621
FOOD	1219	CIP	3510	FMETF	2498	LPZ	8021	PXP	1978	ROCK	4598	VITA	2395
HOME	2464	CHIB	5347	FPH	15742	LSC	1925	LOTO	5347	ROX	4171	VVT	-
ACR	2674	TECH	10694	FPI	4876	MED	7914	PA	1326	RCI	4449	VUL	1989
ALHI	1904	LAND	1604	GEO	4491	MJC	6181	PMPC	1176	SBS	1955	WPI	1283
AFD	1519	ODC	1797	GMAP	1078	MRC	4213	PAX	5946	SSP	2032	WIN	4577
APX	2224	OSB	1700	GMA7	1129	MHC	1198	PIP	2887	SM	11528	WLCON	3940
AFL	856	ODAL	6203	GTCAP	19249	MVC	7593	PERC	8769	SMPH	8726	X	1861
ARA	3165	CIC	6181	GSMI	8748	MACAY	1741	PCOR	8983	SOC	1775	ZHI	4620
ALDO	1775	GA	14758	FNI	3251	MAC	3679	WEB	5775	SPC	1690	IPO	1625
AAA	-	ODSCO	1476	GERI	2524	MFIN	5347	DNA	612	SSI	5283		
AUB	11550	CROWN	4406	PORT	-	MBC	2472	PHC	-	STI	1412		
ABG	2592	CEI	4106	GLO	20789	MB	8769	PX	6630	SMC	3401		
ATI	3850	CYBR	8555	HVN	9090	MER	6972	PBC	4385	FB	18971		
AT	5090	DNL	1814	GPH	2254	MJC	7208	PBB	2780	SPM	4705		
AB	2370	DMW	2207	GREEN	4449	MA	171	PHES	8983	SECB	4188		
AC	17709	DFNN	1198	TUGS	2609	MWC	3486	PHR	10694	SOC	4278		
ALI	9732	DMC	1294	HLCM	2969	MFC	17217	PNB	7657	PIZZA	2216		
BLFI	4085	DAVIN	1110	HI	1157	MARD	2010	PNC	-	SHNG	6908		
BDO	3347	DELM	1140	I	2545	MAXS	2588	PRC	1946	SGI	2631		
BH	13368	DWC	-	EG	-	MWIDE	3572	RLT	7068	SPH	-		
BPI	19035	DIZ	1621	IPM	10480	MEG	9133	PSB	12426	SLI	5304		
BSC	5069	DD	4042	IRC	2802	FRUIT	3058	SEVN	3101	STR	1176		
BEL	4235	EEL	2203	ISM	8983	MAH	2117	PTT	-	STN	-		
BC	2096	EAGLE	3127	IMP	3914	MGH	-	PTC	2398	SLF	18939		
BCOR	7978	EW	2750	IMI	1647	MFI	7828	PHN	2053	SUN	2695		
BLOOM	2164	ECP	1839	ICT	2567	MRSGL	4656	ACEX	1711	SRDC	1711		