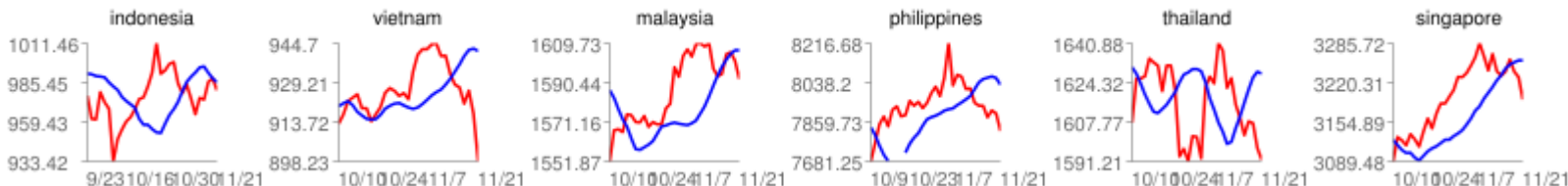


## 市場一刀両断 今週は下値確認の動きを想定

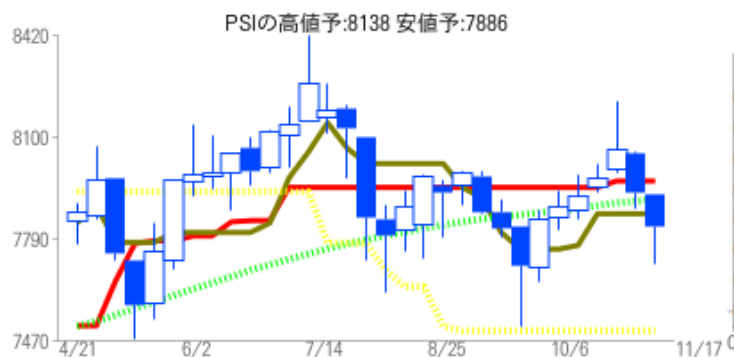
ASEAN市場は今週も波乱含みか。



パターン分析 週足 :- 日足 :-

週足TOPテクと判断Stochas%K: ドテン売り

日足TOPテクと判断StochasRSI: 売り継続

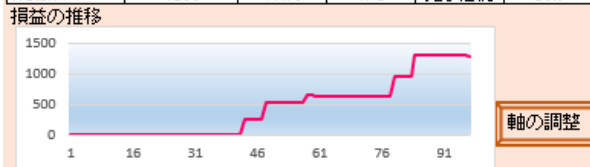


過去2週間ほどはほぼ一貫した陰線相場だった。ただ、値幅調整が進展したことで、今週は安値確認、その後の反発相場を予想する。金曜の急落後の戻りは、押し目買いが入り始めた証拠で、世界市場に亀裂が生じなければ、一進一退での下値固めの相場となるだろう。主力銘柄の第3四半期決算もほぼ出そろい、ここは好業績でやり安感が台頭している銘柄を拾い始めたい。

# アナリスト注目銘柄 Globe Telecom, Inc. (GLO)

日本語	パターン分析	-	チェック方法	個別銘柄
格付け	PVR	投資力		
☆	2.003	532		<b>BestTech/38</b>
<b>Symbol</b>	<b>銘柄名</b>		<b>足の選択</b>	<b>テク確認</b>
GLO	Globe Telecom, Inc.		週足	Watch
選択したテク	逆ウオッチ曲線を指数化し時系列で売買判断をできるよ			
の説明	にしたもの			

選択したテクの戦績	現在値	1942			
テクニカル名	収益	勝率	勝敗	判断	PF
Watch	1296	77.78	7/2	売り継続	29.8

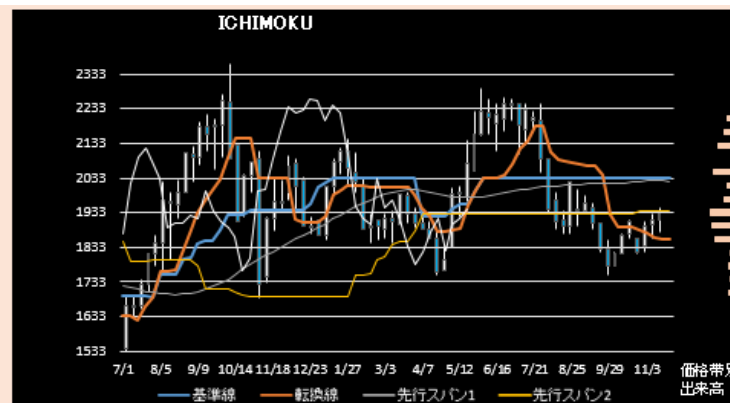


**Best3** (PFは利益÷損失。大きいほど投資効率が高い。)

テクニカル名	収益	勝率	勝敗	判断	PF
Watch	1296	77.78	7/2	売り継続	29.8
Bishamon	1170	90.91	10/1	買い継続	20.18
ZigzagSP	756	55.56	25/20	売り継続	1.46

**表示銘柄の会社概要**

1935年に無線通信会社として設立。92年にシンガポール・テレコムと提携。2016年にサンミゲル系のVega Telecomを傘下に収める。「Globe Postpaid」、「Globe Prepaid」、「TM」ブランドでデジタル無線サービスを提供。収益の大半をモバイルサービスが占める。モバイル部門では、加入者の大多数がプリペイド顧客と見られている。19年にIT関連企業のYonduの発行済み株式の51%をXurpas Incから約5億ペソで取得。



基準線	転換線	先行スパン1	先行スパン2	遅行線
2032	1855	2028	1940	1942



通期決算	売上高	営業益	最終益	配当利回り
2017	135280.7	19618.3	15084.2	-
2018	151172.8	26803	18625.9	4.32

**最新ニュース**

第3Qの決算を発表。全体的好調を継続し売上高は前年同期比13%増の80億ペソを記録。最終純益は同17%増の56.3億ペソを達成した。

【注目材料】第3Qは2ケタ増収益を達成。EPSは155ペソに拡大し、PERは12倍台まで低下した。今年子会社化したIT企業のYonduとの相乗効果が表面化することを考慮すると、今後とも増収増益基調が続くものとみられる。

【会社概要】シンガポールテレコムと資本提携している通信会社。モバイル系に特化した経営戦略が開花している。M&Aにも積極的で、ここ数年、相次いで企業買収を行っている。

【投資戦略】週足を見ると1730~2330ペソの間での往来相場となっている。足元は底値圏から高値に向けての上昇相場に入る構えを見せている。業績好調で割安感が強まってきただけに、まだ安値圏にある現在は絶好の仕込み場といえる。

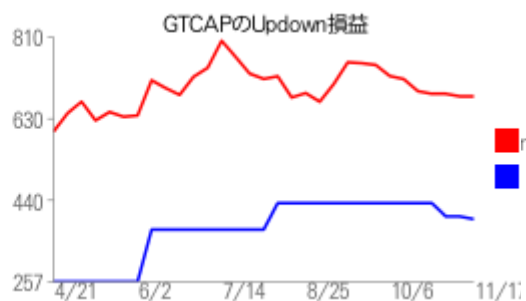
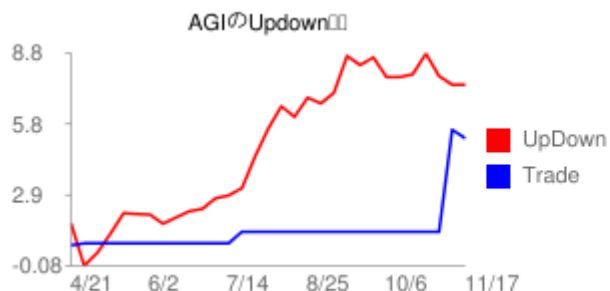
## NEW ! 低リスク・高パフォーマンスの“UpDown投資”

読者が**株長者**になっていただきたいために開発したのが“UpDown投資”。これは銘柄ごとに決まる「Bestテク」の確定足の判断で、寄付きに“買い建て”、引けに“決済”するもの。日足なら1日、週足で1週間だけの投資期間で、保有リスクは限られる。一方でパフォーマンスは、通常のトレードより多いケースも多々ある。

今週から指数採用30銘柄のBuy判断銘柄を掲載する。週足なので月曜寄付きに買い注文を出し金曜引けで決済するわけだ(ただしパフォーマンスは売買手数料などは除外)。

下は右銘柄のなかのパフォーマンス例。

シンボル	判断テク	本日判断	過去勝敗	UpDown累計	Trade累計
AP	linest	Buy	33/37	5.6	10.5
AGI	Sycoro	Buy	35/36	7.48	5.24
ALI	ZigzagSP	Buy	31/30	9.35	11.2
GTCAP	Parabo	Buy	41/30	676.01	398.81
ICT	Sycoro	Buy	48/23	96.17	84.6
JGS	Sycoro	Buy	41/30	5.103	3.18
JFC	ZigzagSP	Buy	27/30	66	83
MER	Watch	Buy	40/27	167	177.4
SECB	BS30LS	Buy	39/31	70.31	66.54
SCC	Watch	Buy	38/30	15.08	15.45
SM	ZigzagSP	Buy	40/19	418	350



# ICHMOKU判断銘柄 Roxas and Company, Inc. (RCI)

今週は「テクニカル診断」ページのICHIMOKU判断検索に新たに追加した「AIパターン検索」を活用した銘柄抽出。

11/23更新

No	symbol	会社名	現在値	雲種類	株価-雲	株価-基準	基準-転換	遅行-株価	パターン
173	<a href="#">OM</a>	Omico Corporation	0.58	曇雲	雲下	上位置	上抜け	下位置	安値上抜け
224	<a href="#">RCI</a>	Roxas and Company, Inc.	2	曇雲	雲中	上位置	上位置	上位置	安値上抜け

週足TOPテクと判断Forecast : ドテン買い



今回は週足でAIパターン分析の安値上抜けとなった銘柄を抽出。2銘柄がヒットしたが、OMはやや流動性に問題があり、今回はRCIを選択した。戻り高値圏でのみみ合い相場を上抜ける動きだ。砂糖税の影響で第2Qは大幅な最終赤字に転落したが、来週に予定されている第3Qでは黒字浮上が見込まれ、それに伴い現在のもみ合い相場を上抜けが期待される。直近高値の2.1ペソ抜けを追撃となる。

## 最低売買金額一覧（11/22現在）

シンボル	円建て価格	シンボル	円建て価格	シンボル	円建て価格	シンボル	円建て価格	シンボル	円建て価格	シンボル	円建て価格	シンボル	円建て価格
2GO	2151	BMM	2172	EMP	1541	IDN	3009	MBT	14596	PNX	2347	SFI	2625
HOUSE	3162	BHI	-	ELI	9603	IS	2326	MG	3884	SHLPH	6850	SGP	-
BRN	1536	BKR	2369	KFPI	2599	IDC	10157	NRQP	1814	PHA	8962	T	2241
ANS	1462	COL	3841	EURO	3414	JGS	16858	NXGEN	-	PLC	1344	PSE	3709
ABS	3820	CEB	19632	EVER	2582	JAS	4652	NI	2262	PRIM	2987	OV	235
ABSP	3611	CHI	1430	EIBA	-	JFC	4161	NIKL	7042	ALLHO	7277	TFHI	4695
APC	10029	CLI	10029	FJP	8066	JDH	1221	NOW	6295	PMT	-	TBGI	6615
ATN	2027	AXLM	7725	FEU	19418	KPH	1110	OM	1238	PRMX	4289	RWM	-
ABA	1707	CHP	5079	FERRO	9261	KEP	9453	ORE	1728	PPC	1064	UNI	-
AEV	10840	CAT	4025	FDC	2855	LBC	2987	OPM	256	PGOLD	8536	UBP	12803
AP	7426	CEU	1472	FLI	3286	LMG	1110	PAL	1694	RFM	1165	UPM	128
AR	43	CNPF	3188	FFI	1643	LTG	2689	ACEPH	5271	REG	6466	URC	3286
ACE	3457	CPM	5377	FYN	-	LR	5996	POF	-	ROB	5313	V	2283
ANI	3026	CPG	1280	FAF	1131	LC	2241	TEL	11907	RLC	6555	VMC	5185
AGI	2386	CLC	1272	FGEN	5079	LHC	1067	TFC	11310	RRHI	16154	VLL	1624
FOOD	1259	CIP	-	FMETF	2501	LPZ	8536	PXP	2463	ROCK	4609	VITA	2475
HOME	2467	CHIB	5356	FPH	16431	LSC	1921	LOTO	5548	ROX	4225	VVT	-
ACR	2646	TECH	1238	FPI	4396	MED	8322	PA	790	RCI	4268	VUL	2113
ALHI	1886	LAND	1600	GEO	4460	MJIC	6167	PMPC	1110	SBS	1948	WPI	1344
AFD	1536	ODC	1835	GMAP	1084	MRC	4929	PAX	6124	SSP	2198	WIN	4503
APX	2305	CSB	1696	GMA7	1125	MHC	1238	PIP	3009	SM	11374	WLCCN	3837
AFL	832	ODAL	5975	GTCAP	19077	MVC	7746	PERC	9069	SMPH	8429	X	1942
ARA	3585	CIC	6359	GSMI	8856	MACAY	1878	PCOR	9667	SOC	1728	ZHI	4652
ALCO	1814	CA	13892	FNI	3884	MAC	3901	WEB	5762	SPC	1737	IPD	1686
AAA	-	COSSO	1494	GERI	2625	MFIN	5335	DNA	610	SSI	5698		
AUB	11459	CROWN	4396	PORT	-	MBC	2497	PHC	-	STI	1461		
ABG	2667	CEI	4268	GLO	20720	MB	9603	PX	6999	SMC	3348		
ATI	3841	OYBR	9176	HVN	9069	MER	7042	PBC	4460	FB	19205		
AT	5420	DNL	1865	GPH	2334	MJC	7255	PBB	2710	SPM	4801		
AB	2381	DMW	2194	GREEN	4332	MA	192	PHES	8536	SECB	4289		
AC	17605	DFNN	1223	TUGS	2795	MWC	3943	PHR	9859	SCC	4439		
ALI	9496	DMC	1398	HLCM	2987	MFC	17381	PNB	8664	PIZZA	2464		
BLFI	4054	DAVIN	1140	HI	1184	MARD	2219	PNC	-	SHNG	6722		
BDO	3244	DELM	1110	I	2582	MAXS	2603	PRO	1950	SGI	2667		
BH	13657	DWC	-	EG	-	MWIDE	3649	RLT	7469	SPH	-		
BPI	19290	DIZ	1622	IPM	5121	MEG	9709	PSB	12590	SU	5292		
BSC	5185	DD	4012	IRC	2731	MRP	1071	SEVN	3201	STR	1116		
BEL	4289	EEL	2202	ISM	8941	MAH	2241	PTT	-	STN	-		
BC	2475	EAGLE	3201	IMP	3649	MGH	-	PTC	2356	SLF	20208		
BCOR	5804	EW	2753	IMI	1735	MFI	9368	PHN	2006	SUN	3286		
BLOOM	2446	ECP	1921	ICT	2599	MRSGL	4908	ACEX	2262	SRDC	1707		