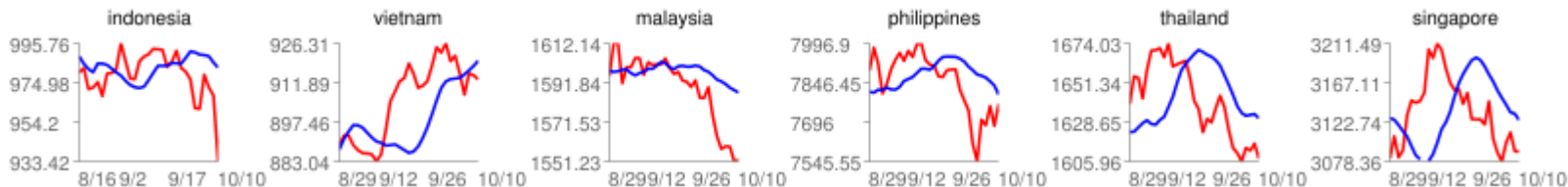
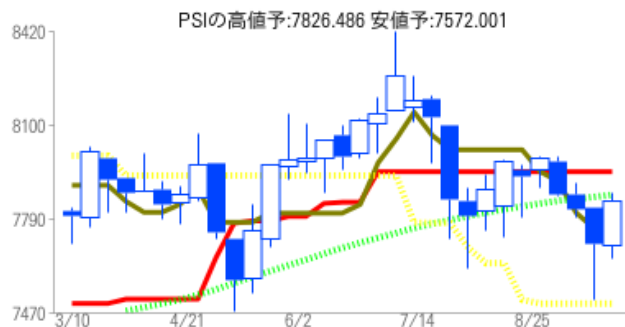


市場一刀両断 総合指数は日足が買い判断 今週はフシ目突破に挑戦

ASEAN市場はインドネシア、フィリピンが反転の動き。ベトナムが高値もみ合い



週足TOPテクと判断Stochas%K : 売り継続



日足TOPテクと判断StochasRSI : 買い継続



今週からサイトの「簡単 銘柄チェック」のICHIMOKUチャートの横に価格帯別出来高を掲載、これで相場のフシ目
が一目瞭然で把握できるようになった。早速、価格帯出来高を見て、相場の動きを予測してみた。買い継続判断
の日足は多めの出来高が3本並んだ水準まで戻してきた。7900から8000ペソが一つのフシ目になるわけで、今
週は、ここを抜けるかどうか大きなポイントになる。外部環境の好転で、上抜けの確率は高いと見る。ただし、
週足には、その上にもう1本のハードルがあり上値はまだ限られそうだ。そのために、ここは逆張りが基本戦略に
なる。

1

複製禁止。本資料はGLB.inc (以下「当社」といいます。)が情報提供のみを目的として作成したものであり、投資の推奨を行うものではありません。また、提供する情報は当社が信頼に値すると判断したものを採用しておりますが、その正確性を保証するものではありません。また、これらを基にしたお取引及びその結果について当社は一切の責任を負いません。本データは将来の利益や結果を約束するものではありません。売買の最終判断はご自身の判断をお願い致します。また、本システムは事前の告知および予告なく変更することがあります。あらかじめご了承ください。

アナリスト注目銘柄
Vista Land & Lifescapes (VLL)

日本語	チェック方法		個別銘柄
格付け	PVR	投資力	
☆	0.715	504	BestTech/38

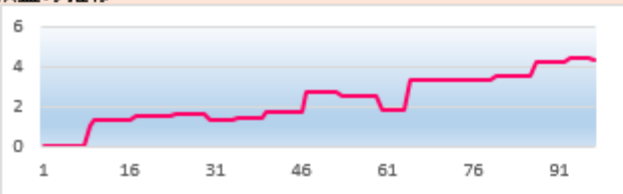
Symbol	銘柄名	足の選択	テク確認
VLL	Vista Land & Lifescapes, Inc.	週足	ADX

選択したテク
の説明

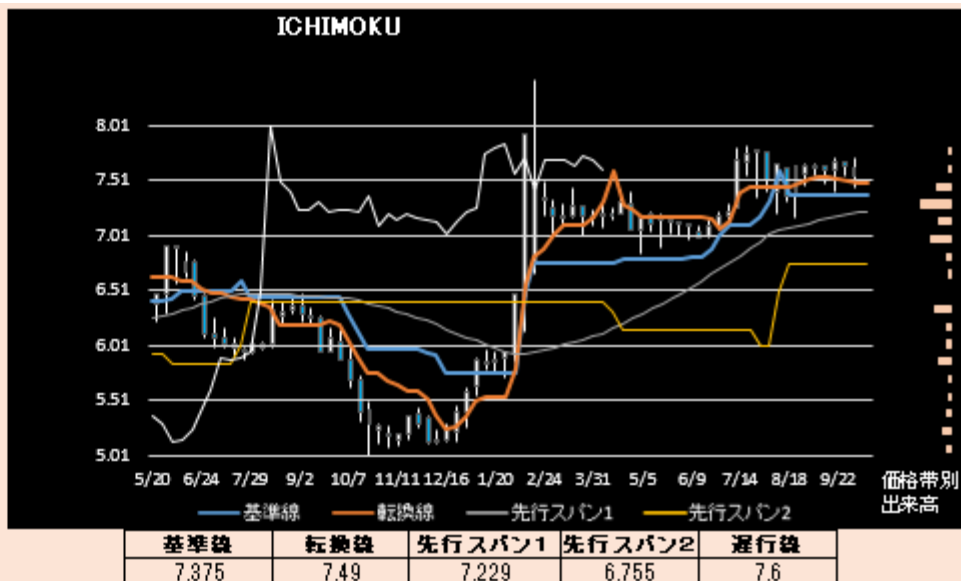
トレンドの強弱を測る指標。DMIの応用。

選択したテクの対値	現在値	7.6			
テクニカル名	収益	勝率	勝敗	判断	PF
ADX	4.33	73.33	11/4	買い継続	4.46

損益の推移



軸の調整



【注目材料】フィリピン経済の力強さは中間所得層の拡大にある。国内の就労増加に加え、海外からの送金の好調で、所得水準が向上。その結果、若年夫婦と中間層に住宅取得需要が高まりを見せている。そうしたマーケットを狙う1社がVLL。年間400億ペソのほぼすべてを中間層住宅に注ぎ込んでいる。その効果は絶大で、ここ数年、2ケタ増益を継続、今期も10%強の増益が見込まれる。しかも、配当性向も高く、現時点で3.5%強の配当利回りを維持している。

【会社概要】住宅分譲地・住宅の開発および販売に従事。Camellaブランドを主力とする中間所得層向け住宅に強み。またモール向け賃貸事業も展開。プロジェクトの勢いに拍車を付けるため、このほど400億ペソの資金調達を申請した。

【投資戦略】週足を見ると今年に入り急伸した後、高値圏でのみみ合い相場を継続している。この相場の頑強さは注目に値する。7月高値の7.88ペソを抜いてくれば追撃買いとなる。

“妥当株価ロボ”のメッセージ銘柄 Petron Corporation (PCOR)

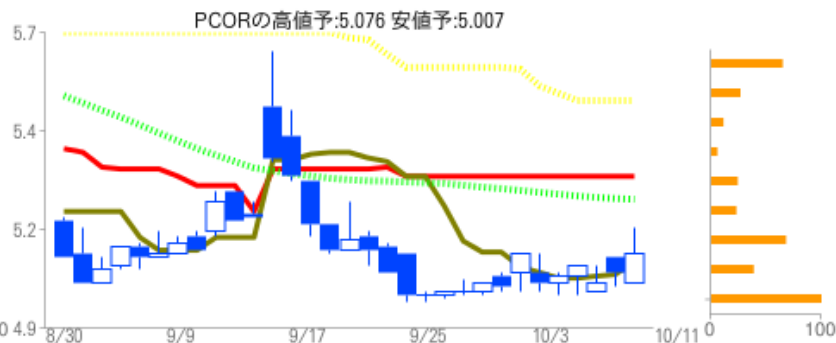
10/13現在

No	会社名	シンボル	投資経験	投資期間	バリュー	ウエイト	現在値
188	Petron Corporation	PCOR	ルーキー	短期	Value	-	5.1

週足TOPテクと判断RSI：売り継続



日足TOPテクと判断DEMA：買い継続



今週は割安感が強いうえに短期の値上がり益が見込める銘柄を探すため、投資期間=短期、バリュー=Valueの条件で検索。その結果、PCORが抽出された。中期下落相場が続いていたが、ここに来て日足の最適テク判断が上昇を示唆、週足も底値圏で動意含みとなっている。週足の価格帯別出来高を見ると大きく伸ばしており、バリューハンターが介入していることがわかる。堅調な国内景気を背景に業績も順当に伸ばしており、ここは買いの第一弾を入れておきたい。

3

複製禁止。本資料はGLB.inc（以下「当社」といいます。）が情報提供のみを目的として作成したものであり、投資の推奨を行うものではありません。また、提供する情報は当社が信頼に値すると判断したものを採用しておりますが、その正確性を保証するものではありません。また、これらを基にしたお取引及びその結果について当社は一切の責任を負いません。本データは将来の利益や結果を約束するものではありません。売買の最終判断はご自身の判断でお願い致します。また、本システムは事前の告知および予告なく変更することがあります。あらかじめご了承ください。

テクニメンタル天気図銘柄 Berjaya Philippines (BCOR)

ここでは「テクニメンタル天気図」の銘柄検索機能を使い有望銘柄を抽出。ファンダメンタルズが右サイドにありテクニカルが安値に位置する、逆張りバリュー銘柄を抽出した。縦・横軸表示を-10~10から1~21に変更。

10/13現在

◆参考値:格付けポイント=PSEI平均8P、全銘柄平均7P
 PVR=PSEI平均5.37倍、全銘柄平均39.76倍
 投資力ポイント=PSEI平均452、全銘柄平均287.6

No	会社名	シンボル	横軸Funda	縦軸Tech	格付け	PVR	投資力	GC判断
11	Aboitiz Power Corporation	AP	17	13	12	1.617	517	◎
39	Berjaya Philippines Inc.	BCOR	17	14	11	0.882	470	◎
86	Filinvest Land, Inc.	FLI	17	17	9	0.454	436	◎

週足TOPテクと判断linest : ドテン売り



今週は最初に移動平均線のゴールデンクロスでフィルターをかけ、その後、ファンダメンタルズ=17で検索。テクニカルが12以上で低い銘柄を探した。抽出されたのは5銘柄（表示は投資力が高い順に3銘柄）で、そのなかで穴株的なBCORを選択した。日本ではあまりなじみのない宝くじ事業を展開する投資会社で、業績は安定している。1ユニットを購入、押し入れに入れておきたい銘柄だ。

最低売買金額一覧（10/11現在）

シンボル	円建て価格	シンボル	円建て価格	シンボル	円建て価格	シンボル	円建て価格	シンボル	円建て価格	シンボル	円建て価格	シンボル	円建て価格
2GD	2164	BMM	2262	EMP	1470	ION	3193	MBT	14285	PNX	2311	SFI	2563
HOUSE	3159	BHI	1060	ELI	9243	IS	2269	MG	4222	SHLPH	7184	SGP	8487
BRN	1723	BKR	2689	KPPI	2395	IDC	1353	NRCP	1912	PHA	1113	T	2185
ANS	1386	ODL	3903	EURO	3340	JGS	15125	NXGEN	-	PLC	1470	PSE	3687
ABS	3840	CEB	19368	EVER	2542	JAS	5966	NI	2206	PRIM	3088	QV	231
ABSP	3706	CHI	1321	EIBA	-	JFC	4857	NIKL	8697	ALLHC	7331	TFHI	4634
APC	1239	CLI	9915	FJP	8403	JOH	1155	NOV	6260	PMT	-	TBGI	6722
ATN	2395	AXLM	9463	FEU	18864	KPH	1168	OM	10083	PRMX	4264	RWM	-
ABA	1807	CHP	5063	FERRO	10230	KEP	9684	ORE	1786	PPC	1151	UNI	-
AEV	11176	CAT	3903	FDC	2811	LBC	3256	OPM	252	PGOLD	8529	UBP	12394
AP	8067	CEU	1452	FLI	3256	LMG	1109	PAL	1741	RFM	1071	UPM	126
AR	42	CNPF	3168	FFI	1620	LTG	2790	PHEN	-	REG	5924	URC	3330
ACE	3487	CPM	5462	FYN	-	LR	6365	PCP	-	RCB	5567	V	2416
ANI	3336	CPG	1155	FAF	1113	LO	2227	TEL	11638	RLC	5336	VMC	5378
AGI	2265	CLC	1464	FGEN	5315	LIHC	1071	TFC	10604	RRHI	16785	VLL	1597
FOOD	1449	CIP	2353	FMETF	2468	LPZ	9201	PXP	2584	ROCK	4874	VITA	2500
HOME	2424	CHIB	5252	FPH	16659	LSC	1954	LOTO	6060	ROX	4895	VVT	-
ACR	2773	TECH	1874	FPI	4538	MED	8403	PA	798	RCI	4201	VUL	2332
ALHI	2101	LAND	1534	GEO	4617	MJIC	6071	PMPC	1069	SBS	1933	WPI	1449
APD	1491	CDC	1828	GMAP	1086	MRC	6512	PAX	5819	SSP	2164	WIN	4685
APX	2395	CSB	1670	GMA7	1092	MHC	1260	PIP	3571	SM	10609	WLDON	3525
APL	903	ODAL	5882	GTCAP	17730	MVO	7394	PERO	9033	SMFH	8151	X	1891
ARA	3949	CIC	6722	GSMI	9873	MACAY	1643	PCOR	1071	SOC	1765	ZHI	4832
ALOD	1828	CA	15020	FNI	3655	MAC	3954	WEB	6638	SPC	1544	IPO	1712
AAA	-	ODSCO	1428	GERI	2521	MFIN	6491	DNA	601	SSI	5273		
AUB	12058	CROWN	4264	PORT	-	MBC	2987	PHD	-	STI	1428		
ABG	2659	CEI	4517	GLO	19095	MB	9243	PX	7773	SMC	3446		
ATI	3622	CYBR	8403	HVN	9243	MER	7672	PBD	4306	FB	18906		
AT	5273	DNL	1802	GPH	2302	MJC	7142	PBB	2689	SPM	5126		
AB	2647	DMW	2063	GREEN	5042	MA	210	PHES	9243	SECB	4159		
AC	18276	DFNN	1199	TUGS	3382	MWC	4264	PHR	10482	SOC	4811		
ALI	10083	DMC	1891	HLCM	3130	MFC	16175	PNB	9012	PIZZA	2353		
BLFI	4390	DAVIN	1260	HI	1183	MARC	2395	PNC	-	SHNG	6827		
BDO	3088	DELM	1187	I	2542	MAXS	2748	PRC	1826	SGI	2668		
BH	18045	DWC	-	EG	-	MWIDE	3802	RLT	7983	SPH	-		
BPI	19537	DIZ	1657	IFM	7352	MEG	9706	PSB	12184	SLI	5777		
BSC	5252	DD	4306	IRC	2857	MRP	1055	SEVN	2899	STR	1208		
BEL	4285	EEL	2197	ISM	10461	MAH	2416	PTT	-	STN	-		
BC	2353	EAGLE	3277	IMP	3697	MGH	-	PTC	2836	SLF	19116		
BCOR	5000	EW	2529	IMI	1769	MPI	10398	PHN	1983	SUN	1954		
BLOOM	2311	ECP	1941	ICT	2521	MRSI	5126	PPG	2206	SRDC	1681		