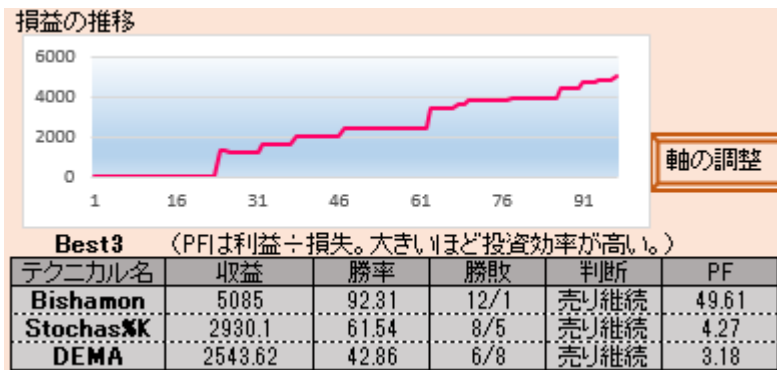
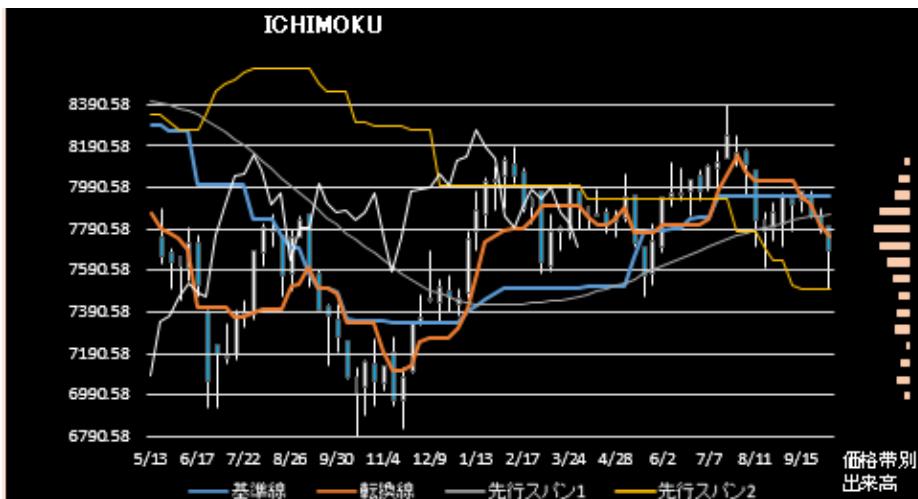
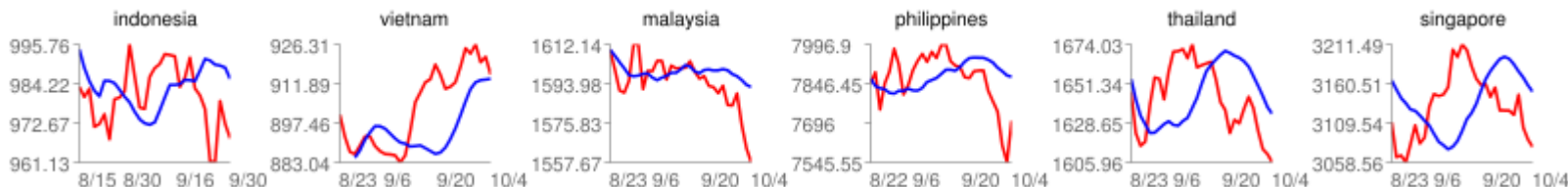


## 市場一刀両断 PF47倍、勝率92%のBishamon週足判断は売り継続

ASEAN市場はインドネシア、フィリピンが反転の動き。ベトナムが高値もみ合い

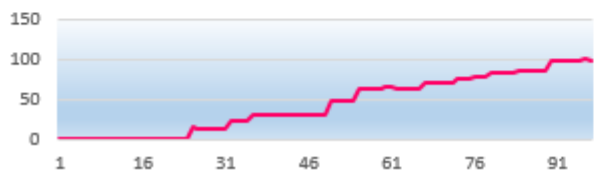


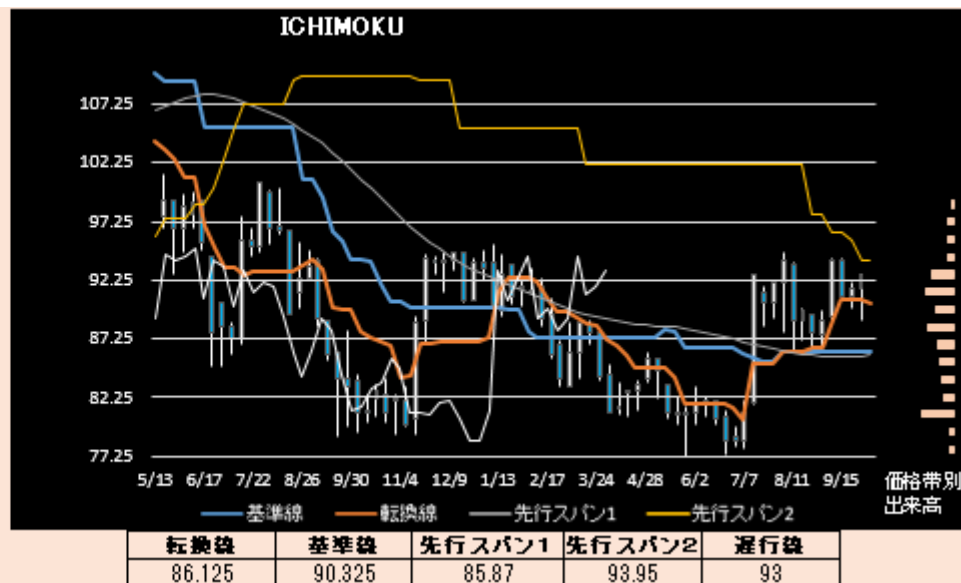
PSE総合指数(週足)のBESTテクであるBishamonは「売り継続」。前号で指摘したように「最悪の場合、7500ペソ前後の先行スパン2までの下押しも見ておくべき状況」が現実のものとなった。ただ、先週末の反転で日足判断が新規買いとなり、目先、反発の可能性が高い。しかし、基調的には上値が重く、戻り売りが基本になりそうだ。先週1週間、建国記念日で休場だった中国市場がどういう動きを見せるか気になるところでもあり、今週も様子見となりそうだ。(Nishina)

1

複製禁止。本資料はGLB.inc (以下「当社」といいます。)が情報提供のみを目的として作成したものであり、投資の推奨を行うものではありません。また、提供する情報は当社が信頼に値すると判断したものを採用しておりますが、その正確性を保証するものではありません。また、これらを基にしたお取引及びその結果について当社は一切の責任を負いません。本データは将来の利益や結果を約束するものではありません。売買の最終判断はご自身の判断でお願い致します。また、本システムは事前の告知および予告なく変更することがあります。あらかじめご了承ください。

# アナリスト注目銘柄 Bank of the Philippine Islands (BPI)

日本語		チェック方法		個別銘柄	
格付け	PVR	投資力	BestTech/38		
☆	0	397			
<b>Symbol</b>	<b>銘柄名</b>		<b>足の選択</b>	<b>テク確認</b>	
BPI	Bank of the Philippine Islands		週足	Bishamon	
選択したテク の説明	過去の中値平均と現在の平均線とのクロスで判断。				
選択したテクの履歴	現在値	93			
<b>テクニカル名</b>	<b>収益</b>	<b>勝率</b>	<b>勝敗</b>	<b>判断</b>	<b>PF</b>
Bishamon	99	83.33	15/3	ドテン買い	21.62
損益の推移					
					
軸の調整					



【注目材料】米中貿易戦争が長引くなか、世界は景気後退を避けるべく、政策金利を引き下げの方向で動いている。フィリピンも同様で現在4%。1年前に比較すると1.5%以上引き下げられている。この金利低下でビジネスチャンスが広がるのが金融株グループ。とくにBPIの場合、S&Pグローバルが国債と同等の「BBB+」の格付けとしており、有利な条件で資金調達できるのが強みだ。

【会社概要】1943年に設立された商業銀行。2018年末現在、BPIには全国856、海外3支店がある。19年、S&Pグローバルから国債と同じ「BBB+」の格付けを取得。経営的にはAYALAグループに近い。PSE総合指数採用銘柄。

【投資戦略】週足最適テクはBishamonで、その判断は過去100週で15勝3敗、パフォーマンスはほぼ100%、PFは21.62倍となっている。このBishamonで「ドテン買い」の判断が点灯。価格帯別出来高を見ると92.3ペソを抜ければほぼシコリなく、年初来高値の更新も可能な状態となっている。直近高値の94ペソを抜けたところで追撃買いだ。

# “妥当株価ロボ”のメッセージ銘柄 DFNN, Inc. (DFNN)

10/5現在

No	会社名	シンボル	投資経験	投資期間	バリュー	ウェイト	現在値
19	<a href="#">Anchor Land Holdings, Inc.</a>	<a href="#">ALHI</a>	-	短期	Value	-	10.02
72	<a href="#">DFNN, Inc.</a>	<a href="#">DFNN</a>	ルーキー	短期	Value	-	6.05

日本語  
格付け PVR 投資力  
☆ 1.196 304  
**BestTech/38**

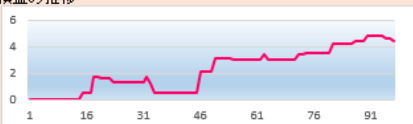
Symbol	銘柄名	足の選択	テク確認
DFNN	DFNN, Inc.	適定	Bishamon

選択したテクの説明  
過去の中値平均と現在の平均線とのクロスで判断。

選択したテクの連判値	現在値
6.05	6.05

テクニカル名	収益	勝率	勝敗	判断	PF
Bishamon	4	60	12/8	ドテン買い	2.78

損益の推移




軸の調整

**Best3** (PFは利益÷損失。大きいほど投資効率が低い。)


テクニカル名	収益	勝率	勝敗	判断	PF
Bishamon	4	60	12/8	ドテン買い	2.78
Watch	3	57.14	4/3	買い継続	2.88
MACD	2.59	50	2/2	買い継続	4.05

ICHIMOKU



転換線	基準線	先行スパン1	先行スパン2	遅行線
6.225	6.005	6.503	7.925	6.05

選択テクの売買状況



今週は割安感が強いうえに短期の値上がり益が見込める銘柄を探すため、投資期間=短期、バリュー=Valueの条件で検索。その結果、2銘柄が抽出された。流動性で勝るDFNNを選択した。最適テクのBishamonによる判断はドテン買い、すなわち新規買いとなっている。安値圏でのみみ合い相場が続いているが、これは業績見通しに不透明感があったため。今四半期はPOGO関連子会社の業績好調から増収増益が見込まれ、買い安心感が広がりつつある。基準線の6.225ペソを抜けたところで買い建てだ。

## テクニメンタル天気図銘柄 Leisure & Resorts World (LR)

ここでは「テクニメンタル天気図」の銘柄検索機能を使い有望銘柄を抽出。ファンダメンタルズが右サイドにありテクニカルが安値に位置する、逆張りバリュー銘柄を抽出した。縦・横軸表示を-10~10から1~21に変更。

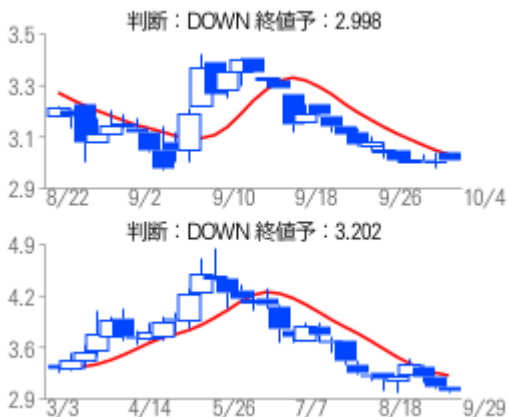
10/5現在

◆参考値:格付けポイント=PSEI平均7.8P、全銘柄平均7P

PVR=PSEI平均5.34倍、全銘柄平均40.09倍

投資力ポイント=PSEI平均456、全銘柄平均287.1

No	会社名	シンボル	横軸Funda	縦軸Tech	格付け	PVR	投資力	GC判断
	<input type="text" value="Filter: All"/>	<input type="text" value="Filter: All"/>	<input type="text" value="19"/>	<input type="text" value="12"/>			<input type="text" value="Filter: All"/>	<input type="text" value="Filter: All"/>
124	<a href="#">Leisure &amp; Resorts World Corporation</a>	<a href="#">LR</a>	19	12	13	0.316	407	▼
169	<a href="#">Pepsi-Cola Products Philippines, Inc.</a>	<a href="#">PIP</a>	19	12	13	0.535	452	▼



今週はファンダメンタルズ=19、テクニカル=12で検索。テクニカルの12は買い判断が出た銘柄になる。これで抽出された2銘柄はともに格付けポイントが13だが、PVRが低い(=割安)なLRを選択した。**格付け**13ポイントは☆☆。**妥当株価倍率(PVR)**は0.3倍台でバリュー感は強い。**投資力**も407ポイントでまずまずの水準。しかも底値圏にあり、絶好の仕掛け場といえる。

## 最低売買金額一覧（10/4現在）

シンボル	円建て価格	シンボル	円建て価格	シンボル	円建て価格	シンボル	円建て価格	シンボル	円建て価格	シンボル	円建て価格	シンボル	円建て価格
2GO	2088	BMM	2253	EMP	1455	ION	3080	MBT	14066	PNX	2274	SFI	2522
HOUSE	3108	BHI	1116	ELI	9302	IS	2253	MG	3907	SHLPH	6759	SGP	9095
BRN	1695	BKR	2294	KFPI	1974	IDC	1325	NRCP	1902	PHA	1064	T	2150
ANS	1434	OOL	3845	EURO	3390	JGS	14469	NXGEN	-	PLC	1447	PSE	3698
ABS	3721	CEB	18830	EVER	2501	JAS	5891	NI	2336	PRIM	2666	QV	227
ABSP	3696	CHI	1302	EIBA	-	JFC	4552	NIKL	8413	ALLHC	7080	TFHI	4608
APC	1178	CLI	9715	FJP	8289	JDH	1197	NOW	5767	FMT	-	TBGI	6821
ATN	2377	AXLM	-	FEU	18396	KPH	1195	OM	1075	PRMX	4196	RWM	-
ABA	1798	CHP	4961	FERRO	9612	KEP	9736	ORE	1860	PPC	1086	UNI	-
AEV	11265	CAT	3857	FDC	2770	LBC	2799	OPM	248	PGOLD	7937	UBP	12216
AP	7586	CEU	1488	FLI	3101	LMG	1131	PAL	1705	RFM	1064	UPM	124
AR	41	CNPF	3026	FFI	1594	LTG	2832	PHEN	4465	REG	5891	URC	3260
ACE	3390	OPM	5416	FYN	-	LR	6222	PCP	-	ROB	5478	V	2377
ANI	3266	CPG	1116	FAF	1096	LC	2212	TEL	11348	RLC	5043	VMC	5002
AGI	2332	CLC	1399	FGEN	5043	UHC	1054	TFC	10955	RRHI	15709	VLL	1590
FOOD	1406	OIP	2480	FMETF	2392	LPZ	8991	PXP	2381	ROCK	4651	VITA	2501
ABC	206700	CHIB	5147	FPH	16226	LSC	1860	LOTO	5994	ROX	4713	VVT	-
ADR	2687	TECH	1776	FPI	4733	MED	8475	PA	785	ROI	3783	VUL	2129
ALHI	2071	LAND	1508	GEO	4671	MJIC	5974	PMPC	1127	SBS	1920	WPI	1385
APD	1488	ODC	1798	GMAP	1060	MRC	6201	PAX	5726	SSP	2067	WIN	4589
APX	2356	OSB	1643	GMA7	1067	MHC	1240	PIP	3473	SM	20463	WLCGN	3501
AFL	951	ODAL	5798	GTCAP	17363	MVC	7297	PERC	9198	SMPH	7813	X	1860
ARA	3824	OIC	6573	GSMI	9922	MAGAY	1706	PCOR	1038	SOC	1778	ZHI	4775
ALCO	1736	CA	14262	FNI	3431	MAC	3894	WEB	6098	SPC	1515	IPO	1678
AAA	-	OSCO	1344	GERI	2439	MFIN	6387	DNA	591	SSI	5416		
AUB	11968	CROWN	4258	PORT	-	MBC	2948	PHC	-	STI	1406		
ABG	2733	CEI	4465	GLO	18427	MB	8888	PX	7255	SMC	3390		
ATI	3824	CYBR	8268	HVN	8991	MER	7586	PBC	4320	FB	18603		
AT	5168	DNL	1786	GPH	2435	MJC	7028	PBB	2646	SPM	5043		
AB	2460	DMW	2046	GREEN	5023	MA	186	PHE5	8475	SECB	4091		
AC	17363	DFNN	1251	TUGS	3204	MWC	4093	PHR	9901	SCC	4527		
ALJ	9550	DMC	1746	HLCM	2976	MFC	16123	PNB	8991	PIZZA	2356		
BLFI	4134	DAVIN	1240	HI	1170	MARC	2377	PNC	-	SHNG	6780		
BDO	2966	DELM	1220	I	2522	MAXS	2691	PRC	1796	SGI	2625		
BH	17756	DWC	-	EG	-	MWIDE	3795	RLT	7855	SPH	-		
BPI	19223	DIZ	1633	IPM	8041	MEG	9302	PSB	11989	SLJ	5333		
BSC	5085	DD	4237	IRC	2790	MRP	1038	SEVN	2894	STR	1197		
BEL	4258	EEL	2129	ISM	1034	MAH	2336	PTT	-	STN	-		
BC	2377	EAGLE	3158	IMP	3638	MGH	-	PTC	2894	SLF	19430		
BCCR	4857	EW	2443	IMI	1610	MPI	10149	PHN	2046	SUN	1819		
BLOOM	2257	ECP	1900	ICT	2501	MRSGL	4919	PPG	1740	SRDC	1654		