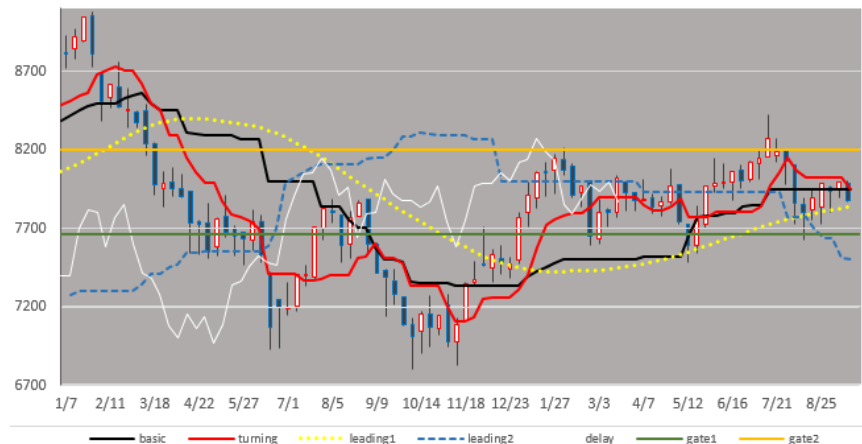
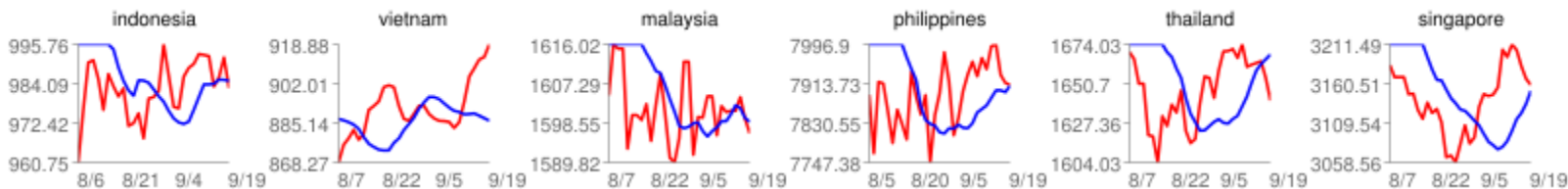


## 市場一刀両断 PSE総合指数が週足BESTテクが一転、売りシグナル

国際リスク低下で主要市場に資金回帰 ASEAN市場は一時的な押し目形成



Bestテク: StochasCross 判断:ドテン売り

PSE総合指数(週足)のBESTテクであるストキャスで「ドテン売り」のシグナルが点灯した。先週は買い判断となったが、転換線に上値を拒まれ反落したためだ。国際投資資金がリスク低下で主要市場に戻っていることが背景。とくに外人投資家のウエイトが高いフィリピン市場へは、その影響が顕著に出た。需給関係による反落だけに短期的なものだか、とりあえず、ここは様子見としたい。(Nishina)

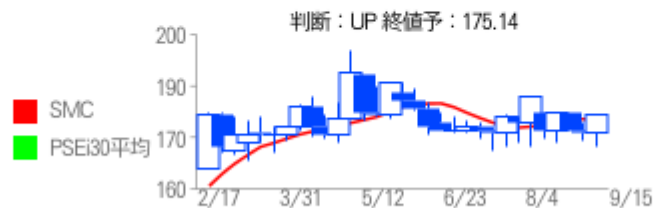
1

複製禁止。本資料はGLB.inc (以下「当社」といいます。)が情報提供のみを目的として作成したものであり、投資の推奨を行うものではありません。また、提供する情報は当社が信頼に値すると判断したものを採用しておりますが、その正確性を保証するものではありません。また、これらを基にしたお取引及びその結果について当社は一切の責任を負いません。本データは将来の利益や結果を約束するものではありません。売買の最終判断はご自身の判断をお願い致します。また、本システムは事前の告知および予告なく変更することがあります。あらかじめご了承ください。

## アナリスト注目銘柄 San Miguel Corporation (SMC)

銘柄名(9/22 6:47更新)	シンボル	VPS1	VPS2	現在値	PVR	変化率	格付け
San Miguel Corporation	SMC	222.15	241.26	179.1	0.806	-7.9	☆☆

投資力Total=492



【注目材料】渋滞が恒常化しているEpifanio de los Santos Avenue (EDSA)に沿って23キロにわたる高架高速道路の建設を運輸省(DoTr)に提案する。上下10車線でバス高速輸送システムの専用レーンを持つ。承認されれば30か月以内に一部開通を目指す。マニラの渋滞を大きく改善する提案となる。

【会社概要】財閥企業の老舗的な存在。ビールが著名だが、現在はインフラや資源などに大きくかじを切っている。19/6期は前期比減収増益で、今四半期も増益の見通し。

【投資戦略】本材料が好感され、発表と同時に反発している(右の日足参照)。フィリピンの主力銘柄のひとつであるため、総合指数との連動性が高い。指数が調整含みのため短期的な急騰は期待できないが、底値圏にある今は買いの第一弾を入れておきたい。(By:Jon Quijan)

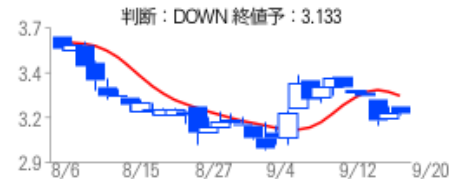
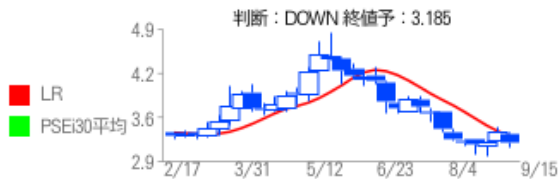
# “妥当株価ロボ”のメッセージ銘柄 Leisure & Resorts World (LR)

9/22現在

No	会社名	シンボル	投資経験	投資期間	バリュー	ウェイト	現在値
19	<a href="#">Anchor Land Holdings, Inc.</a>	<a href="#">ALHI</a>	-	中長期	Value	-	9.9
72	<a href="#">DFNN, Inc.</a>	<a href="#">DFNN</a>	ルーキー	中長期	Value	-	5.8
136	<a href="#">Leisure &amp; Resorts World Corporation</a>	<a href="#">LR</a>	ルーキー	中長期	Value	-	3.19
177	<a href="#">PHINMA Energy Corporation</a>	<a href="#">PHEN</a>	ルーキー	中長期	Value	-	2.69

銘柄名(9/22 7:12更新)	シンボル	VPS1	VPS2	現在値	PVR	変化率	格付け
Leisure & Resorts World Corporation	LR	9.5397	6.6241	3.19	0.334	44	☆☆☆

投資力Total=406



底値圏で仕込み場となっている銘柄を探すために「妥当株価ロボ」で全銘柄を対象にバリュー感の強い銘柄を検索した。結果、7銘柄が抽出された(リスト一部のみ)。この中で底値買いのできる銘柄として選んだのがLR。投資力は主要30銘柄の平均並みの406ポイント。しかも妥当株価倍率(PVR)は40%増益で0.3倍前後で割安感が極めて強い。カジノやリゾート施設を運営する観光事業関連。中勢下降相場を余儀なくされていたが、コツンと来た感触。直近の9月高値を抜けば断固買いとなる。(By:Nishina)

## テクニメンタル天気図銘柄 Aboitiz Equity Ventures, Inc. (AEV)

ここでは「テクニメンタル天気図」の銘柄検索機能を使い有望銘柄を抽出。ファンダメンタルズが右サイドにありテクニカルが安値に位置する、逆張りバリュー銘柄を抽出した。縦・横軸表示を-10~10から1~21に変更。

9/22現在

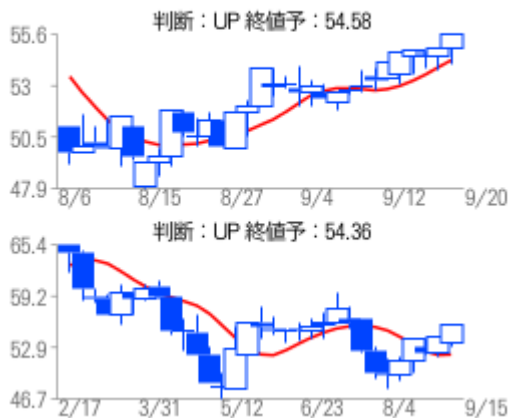
◆参考値:格付けポイント=PSEI平均7.9P、全銘柄平均6.9P

PVR=PSEI平均5.7倍、全銘柄平均40.33倍

投資力ポイント=PSEI平均459、全銘柄平均287.1

No	会社名	シンボル	横軸Funda	縦軸Tech	格付け	PVR	投資力	GC判断
	Filter: All	Filter: All	16	10			Filter: All	△
10	<a href="#">Aboitiz Equity Ventures, Inc.</a>	<a href="#">AEV</a>	16	10	10	1.364	501	△

[AEV](#)



今週はファンダメンタルズ=16、テクニカル=10で検索、それに上昇トレンドを維持しているという条件も追加した。テクニカルの10は相場が煮詰まっている銘柄になる。これで抽出されたのはAEVだ。[格付け](#)は10ポイントで☆。[妥当株価倍率\(PVR\)](#)は1.3倍台でバリュー感はやや劣るが、[投資力](#)も501ポイントで経営の安定感強い。電気、水道中心のインフラ関連で、中期成長力は高い。週足はW底形成後の切り返しで、7月高値抜けを追撃買いとなる。

## NEW トレンド相場のBESTテク買い判断銘柄 – NI –

トップページのフィリピン株FLASHで新たに開始した「上昇トレンドのBEST1,2テク買い銘柄」からもっともチャート妙味のある銘柄だ。

日本語 チェック方法 個別銘柄

格付け	PVR	投資力	<b>BestTech/38</b>	
☆	1.256	77		

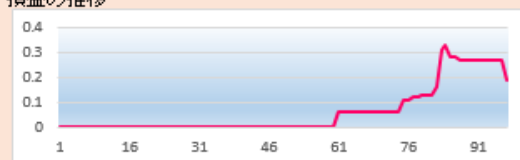
Symbol	銘柄名	足の選択	テク確認
NI	NIHAQ Mineral Resources	日足	PARA_MA

選択したテクの説明  
EMAに対してパラボリックを適応したもの。

選択したテクの戦績 現在値 1.16

テクニカル名	収益	勝率	勝敗	判断	転換値
PARA_MA	0.19	70	7/3	ドテン買い	-

損益の推移



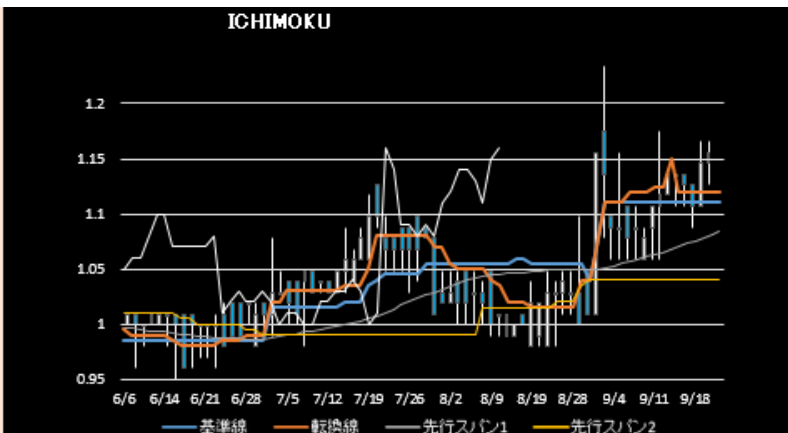
軸の調整

**Best3**

テクニカル名	収益	勝率	勝敗	判断	転換値
PARA_MA	0.19	70	7/3	ドテン買い	-
Sycoro	0.15	100	1/0	買い継続	-
BullBearPow	0.13	42.86	3/4	買い継続	-


表示銘柄の会社概要  
鉱物探査会社。ZambalesのBotolanとIbaでニッケル採掘プロジェクトを展開。

ICHIMOKU



転換線	基準線	先行スパン1	先行スパン2	遅行線
1.11	1.12	1.084	1.04	1.16

選択テクの売買状況



四半期決算	売上高	営業益	最終益
3	-	-	-
6	-	-	-

最新ニュース  
none

今号は日足での買い判断が出たNIを選択。BEST1のTRMAが「ドテン買い」、BEST2のサイコロで「買い継続」判断となっている。まだ相場の続きそうなニッケル関連だけに一発高も期待できる。

## 最低売買金額一覧 (9/20現在)

シンボル	円建て価格	シンボル	円建て価格	シンボル	円建て価格	シンボル	円建て価格	シンボル	円建て価格	シンボル	円建て価格	シンボル	円建て価格
2GO	2096	BMM	2230	EMP	1484	ION	3203	MBT	13950	PNX	2273	SFI	2625
HOUSE	3137	BHI	1178	ELI	9507	IS	2335	MG	3906	SHLPH	6861	SGP	9296
BRN	1819	BKR	2397	KPPI	2249	IDC	1403	NRCP	1922	PHA	1157	T	2273
ANS	1426	OOL	3844	EURO	3658	JGS	15562	NXGEN	-	PLC	1488	PSE	3720
ABS	3927	CEB	19427	EVER	2687	JAS	5931	NI	2397	PRIM	2790	OV	248
ABSP	3823	CHI	1261	EIBA	-	JFC	4547	NIKL	8928	ALLHC	7233	TFHI	4795
APC	1467	CLI	10230	FJP	7399	JDH	1116	NOW	6820	PMT	-	TBGI	7233
ATN	2480	HO SP	-	FEU	19014	KPH	1054	OM	1116	PRMX	4319	RWM	1182
ABA	1963	GHP	5518	FERRO	1149	KEP	9734	ORE	1901	PPG	1075	UNI	-
AEV	11491	CAT	3923	FDC	2831	LBC	2893	OPM	248	PGOLD	8680	UBP	12194
AP	8267	CEU	1364	FLI	3410	LMG	1095	PAL	1678	RFM	1062	UPM	124
AR	41	CNPF	2898	FFI	1784	LTG	3042	PHEN	5559	REG	6386	URC	3493
ACE	3782	OPM	5539	FYN	-	LR	6593	PCP	-	ROB	5621	V	2356
ANI	3274	CPG	1178	FAF	1095	LC	2273	TEL	11853	RLC	5187	VMO	5001
AGI	2534	CLC	1517	FGEN	5125	LHC	1075	TFC	11098	RRHI	16616	VLL	1581
FOOD	1529	CIP	2515	FMETF	2435	LPZ	9238	PXP	2542	ROCK	4919	VITA	2604
ABC	206670	CHIB	5311	FPH	16823	LSC	1881	LOTO	5890	ROX	4547	VVT	-
ADR	2728	TECH	2112	FPI	5001	MED	9093	PA	806	RCI	3865	VUL	2728
ALHI	2046	LAND	1571	GEO	4815	MJIC	5394	PMPG	1095	SBS	1897	WPI	1467
APD	1653	CDC	1798	GMAP	1062	MRC	6613	PAX	5704	SSP	2294	WIN	4753
APX	2480	CSB	1643	GMA7	1085	MHC	1343	PIP	4299	SM	10334	WLCON	3365
AFL	992	COAL	6200	GTCAP	18187	MVC	7357	PERC	9259	SMPH	7192	X	2046
ARA	3865	CIC	6551	GSMI	10230	MACAY	1777	PCOR	1062	SOC	1819	ZHI	5373
ALCO	1963	CA	15604	FNI	3534	MAC	4009	WEB	6613	SPC	1529	IPO	1901
AAA	-	COSSCO	1401	GERI	2521	MFIN	4753	DNA	591	SSI	5828		
AUB	11594	CROWN	4361	PORT	-	MBC	3129	PHC	-	STI	1447		
ABG	2774	CEI	4547	GLO	19737	MB	9300	PX	8060	SMC	3701		
ATI	3774	CYBR	8473	HVN	8887	MER	7667	PBC	4299	FB	18807		
AT	5270	DNL	1920	GPH	2038	MJC	7130	PBB	2707	SFM	5043		
AB	2508	DMW	2032	GREEN	4960	MA	207	PHES	9093	SECB	4113		
AC	18497	DFNN	1199	TUGS	3369	MWC	4567	PHR	1040	SOC	4774		
ALI	9899	DMC	1827	HLCM	2926	MFC	15707	PNB	9465	PIZZA	2447		
BLFI	4175	DAVIN	1267	HI	1211	MARC	2418	PNC	-	SHNG	6820		
BDO	2902	DELM	1228	I	2728	MAXS	2864	PRC	1796	SGI	2666		
BH	12927	DWC	-	EG	-	MWDE	3910	RLT	8060	SFH	-		
BPI	18828	DIZ	1647	IPM	9300	MEG	1017	PSB	11946	SLJ	5105		
BSC	5167	DD	4237	IRC	3079	MRP	1037	SEVN	2846	STR	1238		
BEL	4443	EEL	2170	ISM	1118	MAH	2397	PTT	-	STN	-		
BC	2439	EAGLE	3274	IMP	3823	MGH	-	PTC	2439	SIF	18962		
BCOR	4898	EW	2501	IMI	1757	MPI	1035	PHN	124	SUN	1901		
BLOOM	2294	ECP	2112	ICT	2716	MRSGI	5167	PPG	2005	SFDC	1653		