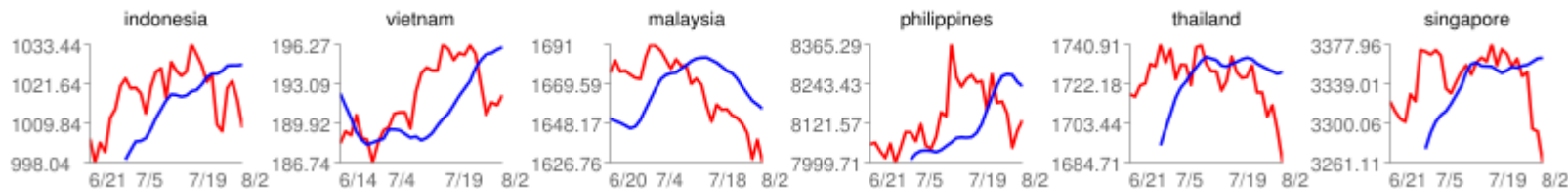
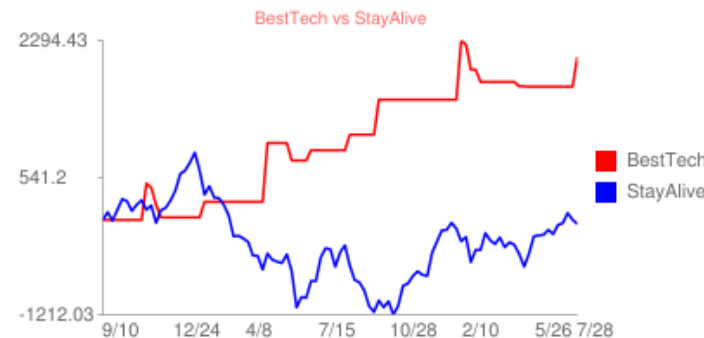
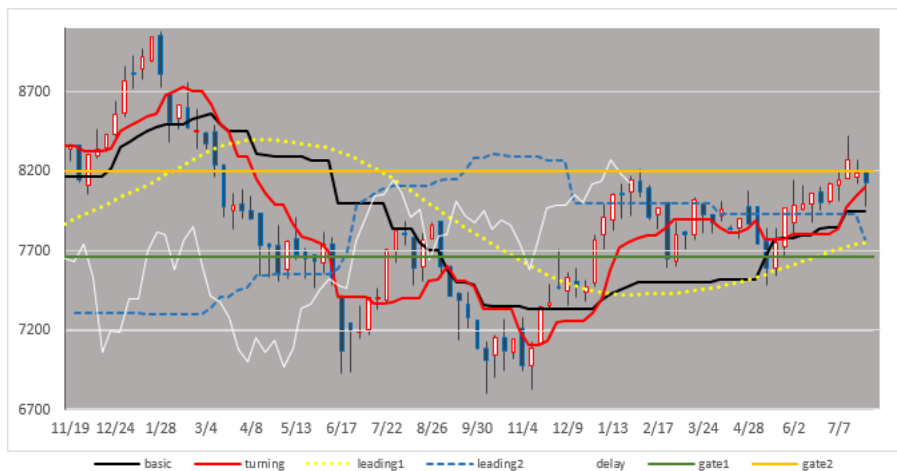


市場一刀両断

ASEANは調整一巡感が台頭か。フィリピン株が試金石となる公算大。



PSEIweeklyのICHIMOKU分析



Bestテク: GannHilo 判断: 買い継続

先週は想定通りの調整となった。先週の下ヒゲが当面の安値となる見通したが、今週も上値は重いだらう。調整相場の場合、直近高値を基準に5本～8本程度の日柄が必要になるため、本格的な反転相場は8月中旬以降になりそうだ。ただ、BESTテクである「GannHilo」では引き続き買い継続となっているため、基本は押し目買いの継続となる。(Nishina)

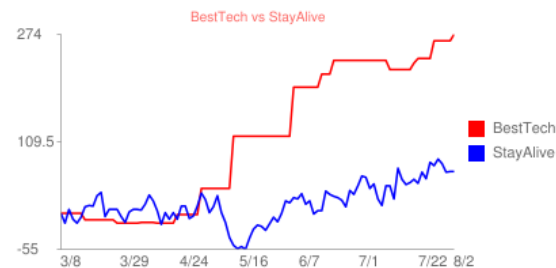
1

複製禁止。本資料はGLB.inc (以下「当社」といいます。)が情報提供のみを目的として作成したものであり、投資の推奨を行うものではありません。また、提供する情報は当社が信頼に値すると判断したものを採用しておりますが、その正確性を保証するものではありません。また、これらを基にしたお取引及びその結果について当社は一切の責任を負いません。本データは将来の利益や結果を約束するものではありません。売買の最終判断はご自身の判断をお願い致します。また、本システムは事前の告知および予告なく変更することがあります。あらかじめご了承ください。

アナリスト注目銘柄 SM Investments Corporation (SM)

銘柄名(8/4 14:10更新)	シンボル	VPS1	VPS2	現在値	PVR	変化率	格付け
SM Investments Corporation	SM	422.15	532.9	1000	2.369	-20.8	☆

投資力Total=360



Bestテク:ADX 判断:売り継続

【注目材料】世界的な金融メディアであるフィナンシャル・タイムが当社に「4Good」を付与した。これは環境、社会性、ガバナンス、慣行が極めて優れている企業に与えられるもので、もちろん、フィリピンでは初の選定となる。4Goodに選ばれると、世界分散ファンドなどに組み入れられる確率が高まり、相場の需給面で大きなプラスになる(詳細は最新ニュースのコーナー)。

【会社概要】時価総額と総資産でフィリピン最大の持ち株会社。不動産開発と小売りが2大事業。アジア圏最大の小売業者でもある。

【投資戦略】第1Qの減益から格付けは☆だが、第2Q以降は大幅な増益が見込まれ一気に割安、格上げの見通し。4Good選択から下値を切り上げており、安定した上昇相場に入る見通し。(By: Nishina)

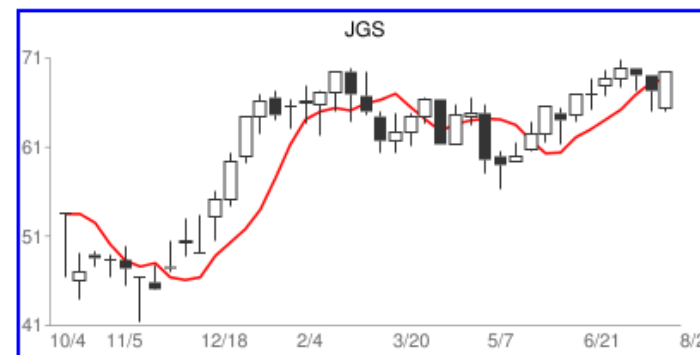
“妥当株価ロボ”のメッセージ銘柄 JG Summit Holdings, Inc. (JGS)

8/4現在

No	会社名	シンボル	投資経験	投資期間	バリュー	ウエイト	現在値
	Filter: All	Filter: All	ルーキー	短期	Filter: All	インカム重視	
107	Global-Estate Resorts, Inc.	GERI	ルーキー	短期	-	インカム重視	1.39
127	JG Summit Holdings, Inc.	JGS	ルーキー	短期	-	インカム重視	69.5
137	Lepanto Consolidated Mining Company	LC	ルーキー	短期	-	インカム重視	0.112
171	Nickel Asia Corporation	NIKL	ルーキー	短期	-	インカム重視	2.58
177	PHINMA Energy Corporation	PHEN	ルーキー	短期	-	インカム重視	2.42
232	STI Education Systems Holdings, Inc.	STI	ルーキー	短期	-	インカム重視	0.75

銘柄名(8/4 15:46更新)	シンボル	VPS1	VPS2	現在値	PVR	変化率	格付け
JG Summit Holdings, Inc.	JGS	61.972	85.536	69.5	1.121	-27.5	☆

「妥当株価ロボ」で指数採用銘柄を対象に買い建て判断が出て、インカム重視の銘柄を検索した結果、6銘柄がヒットした。今回は流動性の高いJGSを選択した。投資力は主要30銘柄の平均を大きく上回る513ポイント。妥当株価倍率(PVR)が1.1倍前後となっている。第3Qでは業績が回復基調に入るため今四半期以降はバリュー感がさらに強まる見込みだ。週足は正念場。今週陰線で引けた場合は、新規買いを見送り、戻り高値抜けなら順張りでの買いになる。
(By:Nishina)



3

複製禁止。本資料はGLB.inc（以下「当社」といいます。）が情報提供のみを目的として作成したものであり、投資の推奨を行うものではありません。また、提供する情報は当社が信頼に値すると判断したものを採用しておりますが、その正確性を保証するものではありません。また、これらを基にしたお取引及びその結果について当社は一切の責任を負いません。本データは将来の利益や結果を約束するものではありません。売買の最終判断はご自身の判断でお願い致します。また、本システムは事前の告知および予告なく変更することがあります。あらかじめご了承ください。

テクニカル天気図での注目銘柄 Roxas Holdings, Inc. (ROX)

ここでは「テクニカル天気図」の銘柄検索機能を使い有望銘柄を抽出。ファンダメンタルズが右サイドにありテクニカルが+1~+2の間に位置する、陽転バリュー銘柄を抽出した。

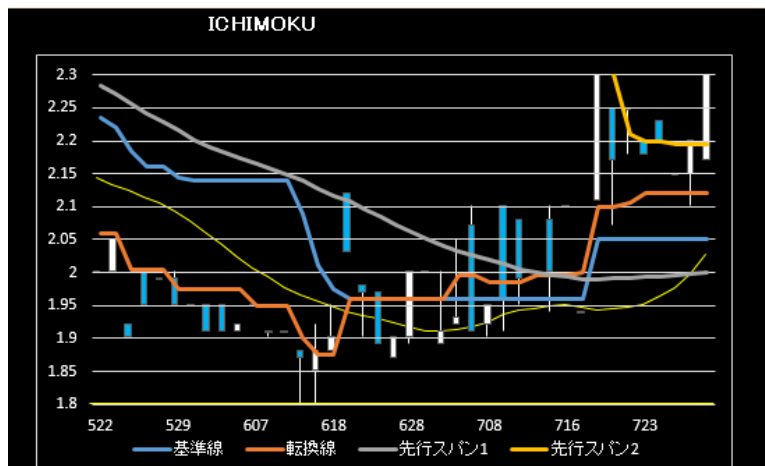
8/4現在

◆参考値:格付けポイント=PSEI平均7.2P、全銘柄平均6.8P

PVR=PSEI平均3.74倍、全銘柄平均38.37倍

投資力ポイント=PSEI平均445、全銘柄平均285.2

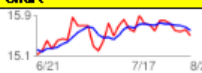
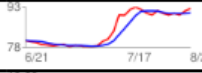
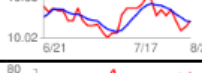
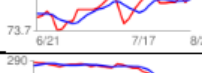
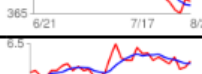
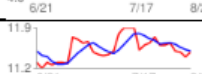
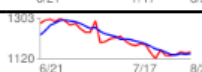
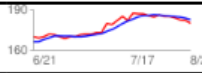
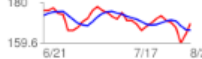
No	会社名	シンボル	横軸Funda	縦軸Tech	格付け	PVR	投資力	GC判断
	<input type="text" value="Filter: All"/>	<input type="text" value="Filter: All"/>	<input type="text" value="8"/>	<input type="text" value="1"/>			<input type="text" value="Filter: All"/>	<input type="text" value="Filter: All"/>
28	Atlas Consolidated Mining and Development Corporation	AT	8	1	12	0.192	433	▼
199	Roxas Holdings, Inc.	ROX	8	1	14	0.182	395	△



今週はファンダメンタルズ=8、テクニカル=1で検索した。結果、抽出されたのは上記2銘柄であった。[株価格付け](#)は14ポイントで最上級の☆☆☆。[妥当株価倍率\(PVR\)](#)も0.18倍台でバリュー感を確認。[投資力](#)は平均ポイントを下回っているが、上昇トレンドで、強気を維持できる相場展開だ。(By: Nishina)

NEW 主要銘柄のTechBet3 (8/2現在)

フィリピン株.comで新たに掲載したベスト・テクニカルの中から注目銘柄をまとめたものです。過去100日でのベストパフォーマンスを上げたテクニカルとその判断がわかります。最高のパフォーマンスを上げるには最適なテクニカルを、というわけです。詳細は「テクニカル診断」をご覧ください。

コード	銘柄名	現在値	tech1	収益	騰落	判断	tech2	収益	騰落	判断	tech3	収益	騰落	判断	chart
AGI	Alliance Global	15.5	GannHilo	3.1	42.11	買い継続	Sycoro	2.66	50	買い継続	StochasRSI	2.46	53.33	売り継続	
BPI	Bank of the Philippine Islands	92.4	Watch	23.8	100	買い継続	Parabo	14.9	62.5	売り継続	GC	12	40	ドテン買い	
DMC	DMCI	10.3	ADX	5.16	78.96	買い継続	TTF	3.14	62.07	決済売り	BS3OLS	1.68	43.75	売り継続	
RRHI	Robinsons Retail	79.5	ADX	18.7	68.42	ドテン買い	RSI	18.2	58.82	ドテン売り	RSI	18.2	58.82	ドテン売り	
JFC	Jollibee Foods	258	ADX	94.6	55.56	買い継続	RSI_BB	58.2	63.64	売り継続	MACD Lag	53.8	66.67	新規売り	
MER	Manila Electric	372.6	linest	194.6	65.63	ドテン買い	Watch	76.2	100	買い継続	ZigzagSP	59	66.67	決済売り	
MEG	Megaworld	6.24	Watch	0.38	66.67	ドテン買い	VIDYA	0.33	37.5	買い継続	linest	0.29	51.04	ドテン買い	
MPI	Metro Pacific Inv	4.8	SAKATA	0.72	60	買い継続	Random Walk	0.72	28.57	売り継続	linest	0.66	56.18	売り継続	
BLOOM	Bloomberry Resorts Corporation	11.48	ICH+S.AKA	2.65	50	ドテン買い	BS3OLS	1.62	53.33	売り継続	HLMMax	1.4	46.43	売り継続	
TEL	PLDT	1150	ADX	327	60	ドテン買い	Forecast	279	50	買い継続	Watch	204	75	買い継続	
SECB	Security Bank	180	linest	117.78	62	ドテン買い	PSY	47.8	63.16	売り継続	Parabo	244	66.67	売り継続	
URC	Universal Robina	169.6	ICH+S.AKA	33.9	57.14	ドテン買い	BS30	27.4	63.16	ドテン買い	Watch	26.5	55.56	買い継続	

最低売買金額一覧 (8/2現在)

シンボル	円建て価格	シンボル	円建て価格	シンボル	円建て価格	シンボル	円建て価格	シンボル	円建て価格	シンボル	円建て価格	シンボル	円建て価格
2GO	2250	BMM	20535	EMP	1568	ION	3508	MBT	15479	FNX	2472	SFI	2621
HOUSE	3269	BHI	1238	ELI	9700	IS	2394	MG	4024	SHLPH	7946	SGP	9275
BRN	1692	BKR	2538	EDC	-	IDC	1377	NROP	2084	PHA	1465	T	2311
ANS	1449	COL	3876	EURO	3508	JGS	14343	NXGEN	-	PLC	1465	PSE	3942
ABS	3839	CEB	19276	EVER	2580	JAS	6460	NI	2126	FRIM	3034	OV	227
ABSP	3612	CHI	1259	EIBA	-	JFC	5325	NIKL	5325	ALLHC	8338	TFHI	5345
APC	1073	GU	1042	FJP	8276	JOH	1249	NOW	5118	FMT	-	TBGI	7223
ATN	2621	-	-	FEU	18471	KPH	9328	OM	9700	FRMX	4231	RWM	1133
ABA	1940	CHP	6418	FERRO	9679	KEP	9803	ORE	1734	PPC	1114	UNI	-
AEV	10856	CAT	3480	FDC	2860	LBC	3030	OPM	268	PGOLD	9266	UBP	12527
AP	7182	GEU	1484	FLI	3921	LMG	8668	PAL	1779	RFM	1063	UPM	144
AR	41	CNFF	2976	FFI	1610	LTG	2968	PHEN	4994	REG	5985	URC	3500
ADE	3096	CFM	5614	FYN	-	LR	7512	PCP	-	RGB	6274	V	2311
ANI	2947	CFG	1218	FAF	1094	LC	2311	TEL	11867	RLC	5490	VMC	5077
AGI	3199	GLC	1511	FGEN	5407	LHC	1032	TFC	9287	RRHI	16407	VLL	1618
FOOD	1589	GIP	2394	FMETF	2503	LPZ	9370	PXP	2204	ROCK	4994	VITA	2869
ABC	-	CHIB	5552	FPH	17749	LSC	1899	LOTO	5758	ROX	4747	VYT	3327
ADR	2765	TECH	3013	FPI	4664	MED	9493	PA	805	RCI	3199	VUL	2518
ALHI	2299	LAND	1651	GEO	4313	MJIG	5387	FMPC	1152	SBS	1917	WPI	1568
APD	1486	ODC	1816	GMAP	1127	MRC	6604	PAX	6006	SSP	2270	WIN	4912
APX	2642	OSB	1641	GMA7	1110	MHC	1403	PJP	3880	SM	10319	WLCOM	3277
AFL	1011	ODAL	5572	GTOAP	19162	MVC	7079	PERC	10030	SMPH	7760	X	2126
ARA	4293	GID	8627	GSMI	14096	MACAY	1857	POOR	1131	SOG	1837	ZHI	6191
ALGO	2023	GA	15479	FNI	3013	MAC	4000	WEB	8771	SPC	1428	IPD	2002
AAA	-	COSSCO	1399	GERI	2869	MFIN	5572	DNA	-	SSI	6687		
AUB	11908	CROWN	4169	PORT	-	MBC	3133	PHC	-	STI	1548		
ABG	3166	GEI	4871	GLO	21670	MB	1011	PX	8049	SMC	3684		
ATI	3748	CYBR	9700	HVN	8746	MER	7690	PBC	4231	FB	21051		
AT	5510	DNL	2105	GPH	2064	MJC	6769	PBB	2708	SPM	5118		
AB	2650	DMW	2353	GREEN	4478	MA	206	PHES	9287	SECB	3715		
AC	19506	DFNN	1238	TUGS	4024	MWC	4726	PHR	1104	SCC	4788		
ALI	10625	DMC	2126	HLCM	2902	MFC	15891	PNB	10092	PIZZA	2881		
BLFI	4767	DAVIN	1071	HI	1321	MARC	2208	PNC	-	SHNG	6563		
BDO	3096	DELM	1315	I	2724	MAXS	2881	FRC	1909	SGI	2869		
BH	12909	DWC	4334	EG	-	MWDE	3917	RLT	8255	SPH	-		
BPI	19070	DIZ	1558	IPM	1145	MEG	1288	PSB	12176	SLI	4540		
BSC	5572	DD	5098	IRC	3508	MRP	-	SEVN	2786	STR	1238		
BEL	4685	EEI	2270	ISM	1096	MAH	2951	PTT	-	STN	-		
BC	2373	EAGLE	2993	IMP	3880	MGH	-	PTC	2380	SLF	18574		
BCOR	5150	EW	2563	IMI	1944	MPI	9906	PHN	1868	SUN	1672		
BLOOM	2369	ECP	2072	ICT	2677	MRSGI	5552	PPG	1247	SRDC	1651		