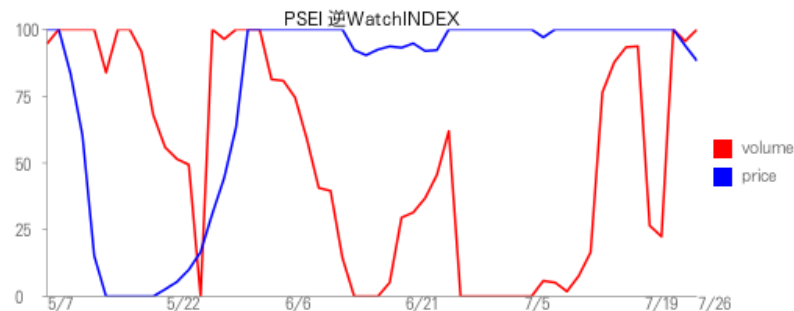
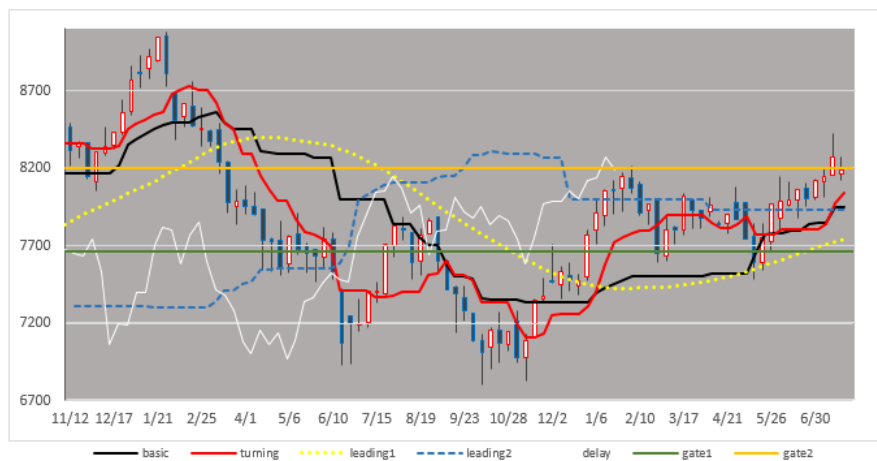
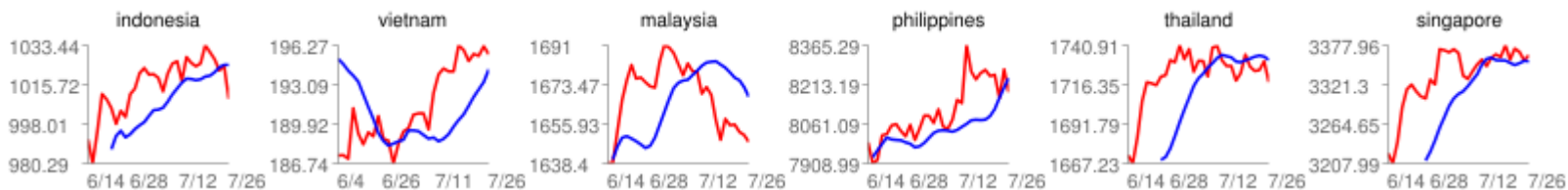


## 市場一刀両断

ASEANはマチマチの動き。インドネシア、マレーシア、タイがミニ調整入り



現在の判断 買い継続

今週も調整色の強い動きとなりそうだ。ASEAN諸国もマレーシアを中心に売り圧力が強まっており、フィリピン市場も追随する可能性がある。とはいえ下値は限られており、最大でも総合指数で8000ペソを瞬間に割るかかどうかという状況だ。新値を取っては一服するという相場状況は息の長い上昇相場であることを示しており、赤い転換線前後の下げは絶好の買い場になる。(Nishina)

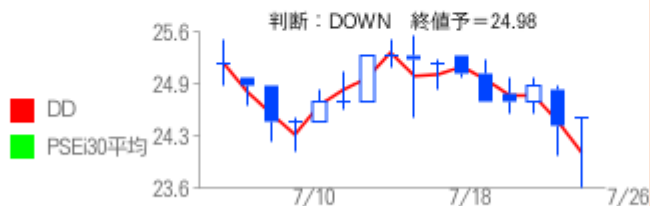
1

複製禁止。本資料はGLB.inc (以下「当社」といいます。)が情報提供のみを目的として作成したものであり、投資の推奨を行うものではありません。また、提供する情報は当社が信頼に値すると判断したものを採用しておりますが、その正確性を保証するものではありません。また、これらを基にしたお取引及びその結果について当社は一切の責任を負いません。本データは将来の利益や結果を約束するものではありません。売買の最終判断はご自身の判断をお願い致します。また、本システムは事前の告知および予告なく変更することがあります。あらかじめご了承ください。

# アナリスト注目銘柄 DoubleDragon Properties Corp. (DD)

銘柄名(7/28 10:55更新)	シンボル	VPS1	VPS2	現在値	PVR	変化率	格付け
DoubleDragon Properties Corp.	DD	15.523	18.457	24.5	1.578	-15.9	☆

投資力Total=453



Symbol	銘柄名	足の選択	テク確認
DD	DoubleDragon Properties Corp.	Daily	VOLASTOP

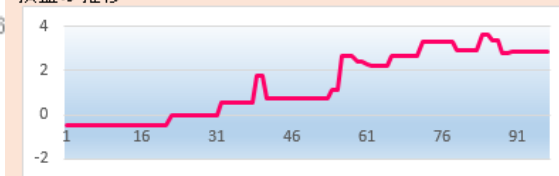
選択したテク  
の説明

Volatility Stop: 手仕舞い、売り手仕舞いのラインが表示される指標。

選択したテクの戦績

テクニカル名	収益	勝率	勝敗	判断	転換値
VOLASTOP	2.85	52.94	9/8	様子見	-

損益の推移



軸の調整

Best3

テクニカル名	収益	勝率	勝敗	判断	転換値
VOLASTOP	2.85	52.94	9/8	様子見	-
PARA_MA	2.8	50	5/5	売り継続	-
ZeroLag	2.3	42.86	6/8	売り継続	>44.5

VOLASTOP

Volatility Stop: 手仕舞い、売り手仕舞いのラインが表示される指標。

PARA\_MA

EMAIに対してパラボリックを適応したもの。

ZeroLag

Zero lag MACD: DEMAのMACD。

【注目材料】多機能商業倉庫に本格進出。今後、国内81州のすべてに最低1施設を建設の予定。将来の一大収益源になる見通し。(詳細は7/25付け最新ニュース)。

【会社概要】不動産開発を中心に食品スーパー、ホテル事業など意欲的な多角化を進める。

【投資戦略】第1Qの減益から格付けは☆だが、投資力が高く、第2Qは大幅な増益が見込まれ一気に割安、格上げの見通し。調整一巡感が出る局面で買い場。(By: Nishina)

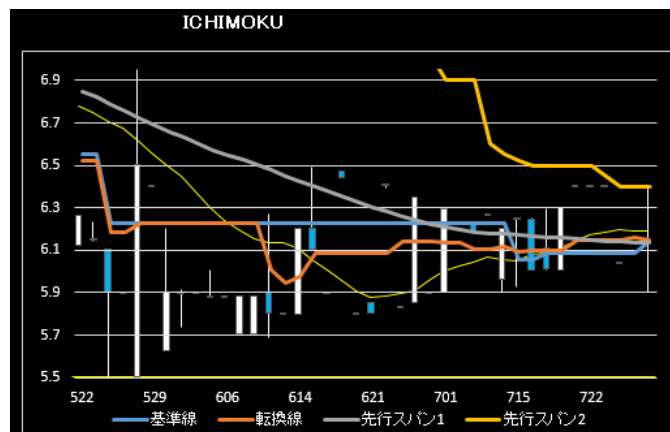
## “妥当株価ロボ”のメッセージ銘柄 DFNN,Inc.(DFNN)

7/28現在

No	会社名	シンボル	投資経験	投資期間	バリュー	ウェイト	現在値
	Filter: All	Filter: All	ルーキー	短期	Value	Filter: All	
72	<a href="#">DFNN, Inc.</a>	<a href="#">DFNN</a>	ルーキー	短期	Value	-	6.39

銘柄名(7/28 11:14更新)	シンボル	VPS1	VPS2	現在値	PVR	変化率	格付け
DFNN, Inc.	DFNN	6.3236	4.4564	6.39	1.011	41.9	☆

投資力Total=352



「妥当株価ロボ」で指数採用銘柄を対象に買い建て判断が出て、バリュー感の強い銘柄を検索した結果、今週は1銘柄、DFNNがヒットした。今回は流動性の高いNIKLを選択した。投資力は主要30銘柄の平均を下回る352ポイントだが、妥当株価倍率(PVR)が1倍前後となっている。第2Qも連続の大幅増益予想で決算発表後はさらにバリュー感が強まる見込みだ。ただ、流動性に難があるため、投資の基本は中期張りになる。(By:Nishina)

3

複製禁止。本資料はGLB.inc（以下「当社」といいます。）が情報提供のみを目的として作成したものであり、投資の推奨を行うものではありません。また、提供する情報は当社が信頼に値すると判断したものを採用しておりますが、その正確性を保証するものではありません。また、これらを基にしたお取引及びその結果について当社は一切の責任を負いません。本データは将来の利益や結果を約束するものではありません。売買の最終判断はご自身の判断でお願い致します。また、本システムは事前の告知および予告なく変更することがあります。あらかじめご了承ください。

# 天気予報 テクニメンタル天気図での注目銘柄 Lopez Holdings(LPZ)

ここでは「テクニメンタル天気図」の銘柄検索機能を使い有望銘柄を抽出。ファンダメンタルズが右サイドにありテクニカルが+1~+2の間に位置する、陽転バリュー銘柄を抽出した。

7/28現在

- ◆参考値:格付けポイント=PSEI平均7.4P、全銘柄平均6.8P
- PVR=PSEI平均3.82倍、全銘柄平均38.39倍
- 投資力ポイント=PSEI平均446、全銘柄平均285.1

No	会社名	シンボル	横軸Funda	縦軸Tech	格付け	PVR	投資力	GC判断
128	<a href="#">Lopez Holdings Corporation</a>	<a href="#">LPZ</a>	10	-4	14	0.187	522	●
225	<a href="#">Top Frontier Investment Holdings, Inc.</a>	<a href="#">TFHI</a>	10	2	15	0.261	481	▼

BestTech/38

Symbol	銘柄名	足の選択	テク確認
LPZ	Lopez Holdings Corporation	Daily	StochasRSI

選択したテク  
の説明

RSIを対象にしたストキャスティクス。相場の転機をいち早く把握。

テクニカル名	収益	勝率	勝敗	判断	転換値
StochasRSI	2.13	71.43	5/2	買い継続	-

損益の推移



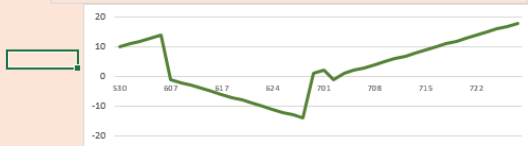
軸の調整

テクニカル名	収益	勝率	勝敗	判断	転換値
StochasRSI	2.13	71.43	5/2	買い継続	-
Parabo	1.77	100	4/0	買い継続	-
Random Walk	1.1	85.71	6/1	買い継続	-

StochasRSI: RSIを対象にしたストキャスティクス。相場の転機をいち早く把握。

Parabo: パラボリックSARトレンドが明確に表記されるのが特徴。

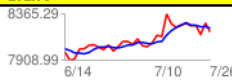
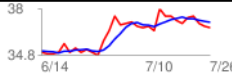
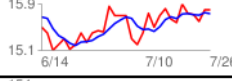
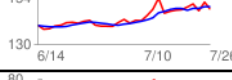
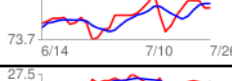
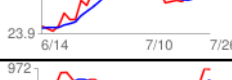


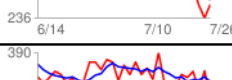
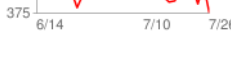
Random Walk: 強弱のラインからトレンドを見る指標。



今週はファンダメンタルズ=10のみで検索した。結果、抽出されたのは上記2銘柄であった。今週はあえて縦軸=-4のLPZを選択した。**株価格付け**は14ポイントで最上級の☆☆☆で、**妥当株価倍率(PVR)**も0.18倍台でバリュー感を確認。**投資力**も平均ポイントを大きく超えている。ベストテクはStochsRSIで、現在は買い継続の判断だ。(By: Nishina)

## NEW 主要銘柄のTechBet3 (7/26現在)

フィリピン株.comで新たに掲載したベスト・テクニカルの中から注目銘柄をまとめたものです。過去100日でのベストパフォーマンスを上げたテクニカルとその判断がわかります。最高のパフォーマンスを上げるには最適なテクニカルを、というわけです。詳細は「テクニカル診断」をご覧ください。

コード	銘柄名	現在値	tech1	収益	勝率	判断	tech2	収益	勝率	判断	tech3	収益	勝率	判断	chart
PSEI	PSE総合指数	8183.99	<a href="#">Random Walk</a>	463.57	66.67	買い継続	<a href="#">BS30LS</a>	426	57.14	売り継続	<a href="#">ZigzagSP</a>	363.41	66.67	様子見	
AP	Aboitiz Power	36.7	<a href="#">linest</a>	5.85	55.81	ドテン買い	<a href="#">VOLASTOP</a>	4.7	53.85	買い継続	<a href="#">TTF</a>	2.95	42.11	決済売り	
AGI	Alliance Global	15.8	<a href="#">GannHilo</a>	3.6	50	買い継続	<a href="#">Sycoro</a>	2.76	55.56	買い継続	<a href="#">StochasRSI</a>	2.28	53.85	売り継続	
BDO	BDO Unibank	148.2	<a href="#">linest</a>	22.6	51.25	ドテン買い	<a href="#">BS30</a>	20.7	58.33	売り継続	<a href="#">Forecast</a>	17.2	45.83	ドテン買い	
RRHI	Robinsons Retail	78	<a href="#">RSI BB</a>	19.2	61.11	買い継続	<a href="#">ADX</a>	18.7	70	売り継続	<a href="#">HighLow</a>	16.2	42.86	買い継続	
FGEN	First Gen	26.9	<a href="#">SAKATA</a>	6.7	66.67	買い継続	<a href="#">ZigzagSP</a>	6.3	62.5	様子見	<a href="#">GC</a>	4	42.86	買い継続	
GTCAP	GT Capital	969	<a href="#">ADX</a>	349	69.57	買い継続	<a href="#">StochasCross</a>	319	50	買い継続	<a href="#">linest</a>	301	59.09	ドテン買い	
JGS	JG Summit	66.2	<a href="#">ZigzagSP</a>	18.4	67.86	新規買い	<a href="#">linest</a>	12.1	55.06	ドテン買い	<a href="#">SAKATA</a>	8.05	66.67	買い継続	
JFC	Jollibee Foods	252	<a href="#">ADX</a>	78	52.63	買い継続	<a href="#">RSI</a>	62.4	61.9	売り継続	<a href="#">SAKATA</a>	56.2	62.5	売り継続	
MER	Manila Electric	375	<a href="#">linest</a>	197	65.63	ドテン買い	<a href="#">Watch</a>	60.6	100	売り継続	<a href="#">ZigzagSP</a>	54.2	66.67	様子見	

## 最低売買金額一覧（7/26現在）

シンボル	円建て価格	シンボル	円建て価格	シンボル	円建て価格	シンボル	円建て価格	シンボル	円建て価格	シンボル	円建て価格	シンボル	円建て価格
2GO	2253	BMM	21171	EMP	1613	ION	3592	MBT	15942	PNX	2546	SFI	2721
HOUSE	3367	BHI	1403	ELI	10203	IS	2381	MG	3975	SHLPH	8226	SGP	9552
BRN	1828	BKR	2487	EDC	-	IDC	1407	NRCP	2444	PHA	1679	T	2402
ANS	1492	COL	3954	EURO	3401	JGS	14071	NXGEN	-	FLC	1552	PSE	3996
ABS	3932	CEB	20299	EVER	2636	JAS	6334	NI	2274	PRIM	3018	OY	234
ABSP	3733	CHI	1309	EIBA	-	JFC	5357	NIKL	5420	ALLHC	3055	TFHI	5527
APC	1106	CLU	1080	FJP	8502	JOH	1358	NOW	5378	PMT	-	TBGI	7865
ATN	2763	-	-	FEU	19024	KPH	9608	OM	1169	FRMX	4485	RWM	1171
ABA	2211	CHP	5952	FERRO	10160	KEP	10097	ORE	1828	PPC	1163	UNI	-
AEV	11903	CAT	3584	FDC	2976	LBC	3006	OPM	255	PGOLD	9693	UBP	12754
AP	7801	CEU	1518	FLI	4102	LMG	8928	PAL	1915	RFM	1082	UPM	149
AR	43	CNPF	3125	FFI	1639	LTG	3120	PHEN	5378	REG	6377	URC	3635
ACE	3231	CPM	5845	FYN	-	LR	7950	PCP	-	ROB	6068	V	2381
ANI	2976	CPG	1297	FAF	1127	LC	2296	TEL	12063	RLC	5952	VMC	5271
AGI	3358	CLC	1605	FGEN	5718	LIHC	10415	TFC	9565	RRHI	16580	VLL	1658
FOOD	1637	CIP	2253	FMETF	2606	LPZ	9650	PXP	1783	ROCK	5144	VITA	2636
ABC	-	CHIB	5739	FPH	18514	LSC	1934	LOTO	6249	ROX	4676	VVT	3426
ACR	2785	TECH	3486	FPI	4995	MED	9778	PA	829	ROI	3273	VUL	2678
ALHI	2410	LAND	1679	GEO	4783	MJIC	5548	PMPC	1169	SBS	1973	WPI	1722
APD	1552	ODC	1913	GMAP	1161	MRC	7227	PAX	6185	SSP	2274	WIN	-
APX	2551	OSB	1696	GMA7	1141	MHC	1488	PJP	3550	SM	10734	WLCON	3388
AFL	1042	COAL	5952	GTOAP	20597	MVC	7270	PERC	10160	SMPH	7971	X	2211
ARA	4549	CIC	8715	GSMI	12562	MACAY	1885	PCOR	1190	SOC	1828	ZHI	5952
ALCO	2253	CA	17302	FNI	3082	MAC	4200	WEB	8715	SPC	1424	IPD	2062
AAA	-	COSCO	1488	GERI	2955	MFIN	5739	DNA	-	SSI	6802		
AUB	12435	CROWN	4421	PORT	-	MBC	3001	PHC	-	STI	1573		
ABG	3635	CEI	5069	GLO	23594	MB	1084	PX	7312	SMC	3716		
ATI	4230	CYBR	9778	HVN	8928	MER	7971	FBC	4868	FB	2132		
AT	5675	DNL	2215	GPH	2546	MJC	7546	PBB	2814	SPM	5718		
AB	2721	DMW	2168	GREEN	4719	MA	149	PHES	10203	SECB	3932		
AC	20895	DFNN	1358	TUGS	4506	MWC	5016	FHR	1135	SOC	5069		
ALI	10926	DMC	2206	HLOM	2976	MFC	16792	FNB	10692	PIZZA	2976		
BLFI	4846	DAVIN	1103	HI	1367	MARC	2381	PNC	-	SHNG	6717		
BDO	3150	DELM	1320	I	2806	MAXS	3018	PRC	1749	SGI	2912		
BH	13296	DWC	4379	EG	-	MWIDE	3975	RLT	8715	SPH	-		
BPI	19258	DIZ	1641	IPM	1180	MEG	1329	PSB	12626	SLI	4506		
BSC	5739	DD	5208	IRC	3741	MRP	-	SEVN	3401	STR	1305		
BEL	4889	EEL	2321	ISM	1158	MAH	3188	PTT	-	STN	-		
BC	2593	EAGLE	3089	IMP	4124	MGH	-	PTC	2451	SLF	18706		
BCOR	5548	EW	2614	IMI	2013	MPI	10097	PHN	1924	SUN	1743		
BLOOM	2466	ECP	2043	ICT	2827	MRSI	5675	PPG	1167	SRDC	1700		