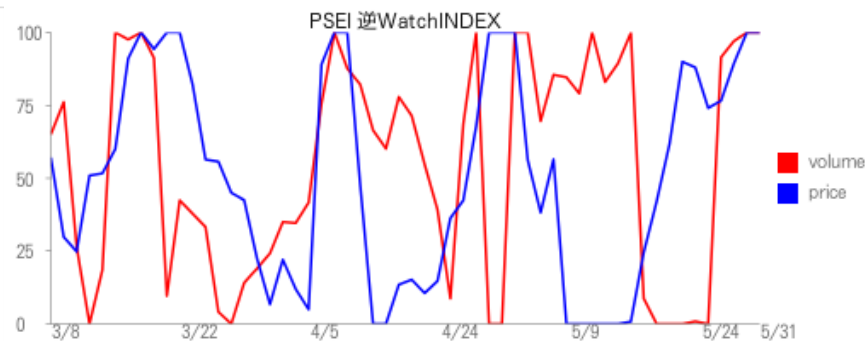
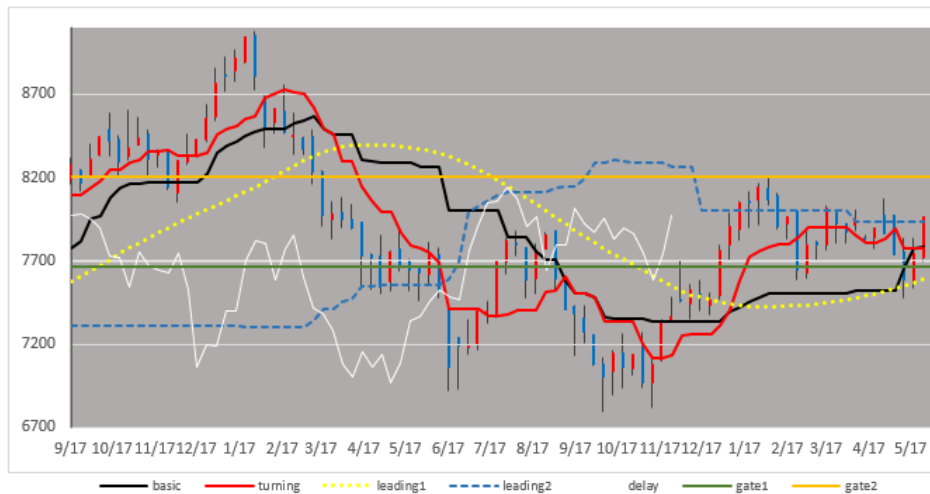


## 市場一刀両断

外人買い回帰で予想以上に強い相場 フシ目の8200ペソ抜け挑戦も正念場



現在の判断 買い継続

過去62本の戦績  
損益 619peso 利回り 7.94%  
勝敗=11勝 4敗

本号から強力助っ人登場！新開発の「逆ウォッチ指数」。理論は素晴らしいが実戦に使えなかった逆ウォッチ曲線を実用的にしたものだ。赤の出来高と株価のクロスで判断する。右は日足で過去62本の勝率は75%。これによると現在は買い継続だが、ともに100%の位置にあり、出来高が減少すれば売り判断が出る状況だ。実際、週足では週末にドテン売りとなっている。ICHIMOKUを見ると、先行スパン2に到達しており、株価水準的にも上値抵抗にあうところ。すなわち、このまま先行スパンを抜け8200ペソラインに進むか、先行スパンに押し戻されるかの岐路にある。外人投資家中心にインフラ投資活発化によりGDP成長を期待する声が高まっているため、上抜けの可能性は高いが、テクニカル的に波乱も考慮し、極端な強気は抑え、今週は押し目買いで対応すべきだろう。(Nishina)

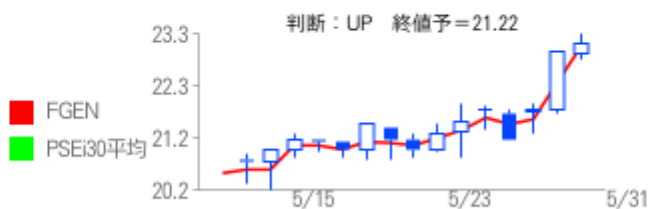
1

複製禁止。本資料はGLB.inc (以下「当社」といいます。)が情報提供のみを目的として作成したものであり、投資の推奨を行うものではありません。また、提供する情報は当社が信頼に値すると判断したものを採用しておりますが、その正確性を保証するものではありません。また、これらを基にしたお取引及びその結果について当社は一切の責任を負いません。本データは将来の利益や結果を約束するものではありません。売買の最終判断はご自身の判断でお願い致します。また、本システムは事前の告知および予告なく変更することがあります。あらかじめご了承ください。

# アナリスト注目銘柄 First Gen Corporation (FGEN)

銘柄名(6/2 12:55更新)	シンボル	VPS1	VPS2	現在値	PVR	変化率	格付け
First Gen Corporation	FGEN	1.0813	0.9375	23.1	21.363	15.3	☆

投資力Total=492



【注目材料】ルソンで4つの火力発電所を所有する有力電力会社。5番目の施設として東京ガスと共同でパタンガスにLNG発電所の建設を発表。総投資額7億ドル以上で24年までの稼働を目指す。

【投資戦略】投資力はバランスが取れていて主要30銘柄平均を上回る。妥当株倍率(PVR)が高いのは債務返済が集中し財務CFが一時的に大幅に悪化したためで、通常ベースに戻り第2四半期にはVPSが大きく拡大し割高感が消えるだろう。そのため、むしろ、割高感の強い現在は仕掛けどころといえる。

チャートを見ると日足、週足ともみ合いを上抜け、絶好の順張りタイミングとなっている。(By:Norman)

# “妥当株価ロボ”のメッセージ銘柄

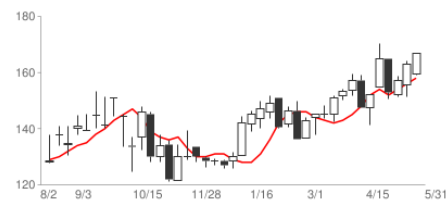
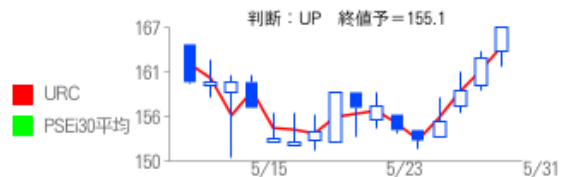
# Universal Robina Corporation

6/1現在

No	会社名	シンボル	投資経験	投資期間	バリュー	ウエイト	現在値
3	<a href="#">A Brown Company, Inc.</a>	<a href="#">BRN</a>	ルーキー	短期	-	インカム重視	0.81
11	<a href="#">Aboitiz Power Corporation</a>	<a href="#">AP</a>	ルーキー	短期	-	インカム重視	36.5
83	<a href="#">Emperador Inc.</a>	<a href="#">EMP</a>	ルーキー	短期	-	インカム重視	7.67
179	<a href="#">PLDT Inc.</a>	<a href="#">TEL</a>	ルーキー	短期	-	インカム重視	1350
215	<a href="#">Pryce Corporation</a>	<a href="#">PPC</a>	ルーキー	短期	-	インカム重視	4.95
259	<a href="#">Universal Robina Corporation</a>	<a href="#">URC</a>	ルーキー	短期	-	インカム重視	167

銘柄名 (6/2 14:00更新)	シンボル	VPS1	VPS2	現在値	PVR	変化率	格付け
Universal Robina Corporation	URC	53.235	63.07	167	3.137	-15.6	☆

投資力Total=452



「妥当株価ロボ」で指数採用銘柄を対象に買い建て判断が出て、インカム重視の銘柄検索の結果、今週はURCを選んだ。投資力は主要30銘柄の平均並みの452ポイント。妥当株価倍率(PVR)は3倍ほどで割高だが、これは直近四半期の利益が落ちたため、今期は回復見込み。株価格付けは☆で経営はやや不安定だが、相場は戻り高値更新で、次のステージに突入。追撃買い妙味である。(By:Nishina)

## 天気予報 テクニメンタル天気図での注目銘柄

ここでは「テクニメンタル天気図」の銘柄検索機能を使い有望銘柄を抽出。ファンダメンタルズが右サイドにありテクニカルが+1~+2の間に位置する、陽転バリュー銘柄を抽出した。

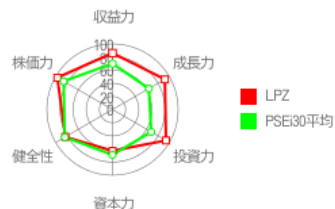
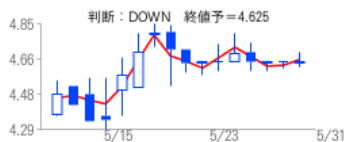
6/1現在

◆参考値:格付けポイント=PSEI平均6.9P、全銘柄平均5.1P

PVR=PSEI平均3.74倍、全銘柄平均18.97倍

投資力ポイント=PSEI平均442、全銘柄平均287.4

No	会社名	シンボル	横軸 Funda	縦軸Tech	格付け	PVR	投資力	GC判断
128	<a href="#">Lopez Holdings Corporation</a>	<a href="#">LPZ</a>	10	1	13	0.192	515	▼



今週はファンダメンタルズ=10、テクニカル=1を抽出条件とした。バリュー感が最上級の銘柄で買い建てシグナルが出た銘柄になる。今回は前週に続きLPZがヒットした。[株価格付け](#)は13ポイントで平均以上の☆☆で、[妥当株価倍率\(PVR\)](#)も0.1倍台とバリュー感はある。[投資力](#)も500ポイントを超えており、経営安定度が抜群だ。GC判断はまだ陽転していないが、今週、戻り高値を抜けば一気に水準訂正に進む見込みだ。(By: Nishina)

## 最低売買金額一覧（5/31現在）

シンボル	円建て価格	シンボル	円建て価格	シンボル	円建て価格	シンボル	円建て価格	シンボル	円建て価格	シンボル	円建て価格	シンボル	円建て価格
2GO	2394	BMM	20112	EMP	1594	ION	3553	MBT	14918	PNX	2531	SFI	2659
HOUSE	3316	BHI	1226	ELI	9973	IS	2535	MG	3927	SHLPH	8706	SGP	9017
BRN	1683	BKR	2431	EDC	-	IDC	9994	NRCP	2078	PHA	1683	T	3054
ANS	1411	COL	3906	EURO	3511	JGS	13006	NXGEN	-	PLC	1641	PSE	3844
ABS	3794	CEB	18699	EVER	2743	JAS	6067	NI	2119	PRIM	2285	OV	229
ABSP	3732	CHI	1330	EIBA	-	JFC	5984	NIKL	4696	POPI	7459	TFHI	5610
APC	8934	CLI	10347	FJP	9350	JOH	1290	NOW	4986	PMT	-	TBGI	7687
ATN	2576	CPV	-	FEU	18492	KPH	1039	OM	1226	PRMX	-	RWM	1101
ABA	1205	CHP	5194	FERRO	9474	KEP	10077	ORE	1891	PPC	10285	UNI	-
AEV	11614	CAT	3324	FDC	2942	LBC	3117	OPM	249	PGOLD	9267	UBP	12425
AP	7584	CEU	1537	FLI	3553	LMG	8726	PAL	2053	RFM	1037	UPM	145
AR	42	CNPF	3033	FFI	1635	LTG	3104	PHEN	4862	REG	5402	URC	3470
ACE	2950	CPM	5797	FYN	-	LR	9329	PCP	-	RCB	5506	V	2327
ANI	2930	CPG	1247	FAF	1101	LC	2119	TEL	14024	RLC	5402	VMC	5194
AGI	3241	CLC	1371	FGEN	4799	LIHC	1039	TFC	10181	RRHI	15167	VLL	1492
FOOD	1496	CIP	2285	FMETF	2483	LPZ	9661	PXP	1922	ROCK	4280	VITA	2659
ABC	-	CHIB	5547	FPH	16206	LSC	1787	LOTO	6649	ROX	3968	VVT	3532
ACR	2867	TECH	5319	FPI	5610	MED	10181	PA	810	RCI	3220	VUL	2493
ALHI	2468	LAND	1683	GEO	4966	MJIC	5734	PMPC	1182	SBS	1995	WPI	1475
APO	1537	CDC	1953	GMAP	1109	MRC	6649	PAX	6067	SSP	2493	WIN	4945
APX	2472	CSB	1662	GMA7	1116	MHC	1080	PIP	2556	SM	19572	WLCON	3528
APL	956	COAL	5818	GTCAP	17931	MVC	7251	PERC	9952	SMPH	8269	X	2119
ARA	4218	CIC	9142	GSMI	8934	MACAY	1974	PCOR	1272	SOC	1911	ZHI	6233
ALCO	1600	CA	13609	FNI	3137	MAC	4363	WEB	6960	SPC	1361	IPO	2111
AAA	-	COSCO	1417	GERI	2930	MFIN	5402	DNA	-	SSI	6566		
AUB	12362	CROWN	4259	PORT	-	MBC	3304	PHC	-	STI	1392		
ABG	2680	CEI	4799	GLO	22543	MB	1143	PX	6212	SMC	3896		
ATI	4363	CYBR	7895	HVN	8581	MER	7999	PBC	4592	FB	2231		
AT	5527	DNL	2107	GPH	2082	MJC	7687	PBB	2846	SPM	4945		
AB	2572	DMW	2057	GREEN	4862	MA	145	PHES	9765	SECB	3636		
AC	19094	DFNN	1226	TUGS	4612	MWC	4696	PHR	1037	SCC	4571		
ALI	10285	DMC	2198	HLCM	2855	MFC	16206	PNB	11968	PIZZA	2805		
BLFI	4675	DAVIN	1091	HI	1280	MARC	2182	PNC	-	SHNG	6212		
BDO	2867	DELM	1195	I	2784	MAXS	2651	PRC	1870	SGI	2826		
BH	12996	DWC	4218	EG	-	MWIDE	4197	RLT	8519	SPH	-		
BPI	16788	DIZ	1631	IPM	1184	MEG	1226	PSB	12009	SLI	3885		
BSC	6025	DD	5277	IRC	3698	MRP	-	SEVN	2576	STR	1307		
BEL	4737	EEL	2094	ISM	1259	MAH	3200	PTT	-	STN	-		
BC	2472	EAGLE	3316	IMP	3636	MGH	-	PTC	2285	SLF	18180		
BCOR	6046	EW	2381	IMI	2123	MPI	9350	PHN	1884	SUN	1621		
BLOOM	2460	ECP	2169	ICT	2826	MRSGI	5589	PPG	7563	SRDC	-		