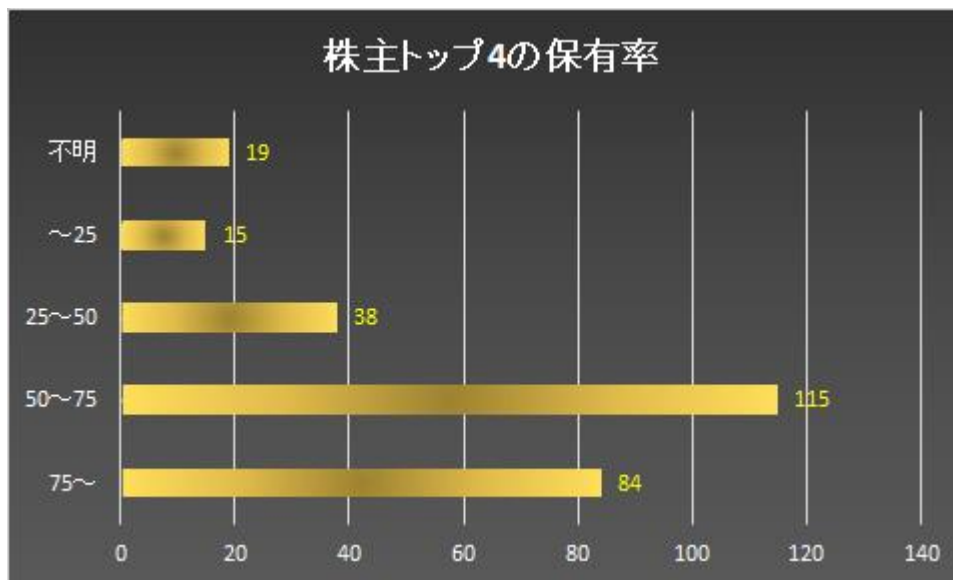


フィリピン市場分析——株主構成大調査



今回は全銘柄の株主構成を調べた。株主比率は流通市場の流動性に直結するからだ。上記が結果。第4位までの大株主の持ち株比率は全銘柄平均で67%ほどで、日本に比べ大株主の保有率が非常に高い。50%超で見ても199社が相当している。ちなみに不明は1%以上の大株主不在を意味する。

この原因は二つ考えられる。一つは財閥や持ち株会社が多く企業の経営権を握っていること、そしてもう一つはファミリー経営の企業が多いことだ。この状況は株式の流動性が低い一方、株価の値動きが粗いことを意味する。(Nishina)

大株主の持ち株比率が高い上位20社

| symbol | comcanname | 1位 | 2位 | 3位 | 4位 | total | 変動率 |
|--------|-----------------------------------------------------------|------------------|------------------|-----------------|-----------------|-------|------|
| MRP | Melco Resorts and Entertainment (Philippines) Corporation | 5396.393(95.06) | - | - | - | 95.06 | - |
| ABS | ABS-CBN Corporation | 480.934(55.15) | 315.281(37.06) | 9.449(1.1) | 0.77(0.09) | 93.4 | 1.12 |
| PHR | PH Resorts Group Holdings, Inc. | 3019.748(63) | 1294.179(27) | - | - | 90 | 4.44 |
| PHC | Philcomsat Holdings Corporation | 796.596(79.94) | 100(10.03) | - | - | 89.97 | 0 |
| APL | Apollo Global Capital, Inc. | 109065.08(39.63) | 46471.972(16.89) | 46224.979(16.8) | 45634.04(16.58) | 89.9 | 4.11 |
| BH | BHI Holdings, Inc. | 0.449(89.88) | - | - | - | 89.88 | - |
| AAA | Asia Amalgamated Holdings Corporation | 380.476(47.56) | 338.536(42.31) | - | - | 89.87 | - |
| AB | Atok-Big Wedge Co., Inc. | 1485.686(58.38) | 509(20) | 289.533(11.38) | - | 89.76 | 1.47 |
| STR | Starmalls, Inc. | 7443.193(88.34) | 114.878(1.36) | - | - | 89.7 | 1.81 |
| PAL | PAL Holdings, Inc. | 8930.733(76.92) | 1103.043(9.5) | 378.207(3.25) | - | 89.67 | 2.3 |
| PSB | Philippine Savings Bank | 338.61(88.38) | 4(1.04) | - | - | 89.42 | 0.73 |
| LSC | Lorenzo Shipping Corporation | 379.15(68.36) | 73.833(13.31) | 42.745(7.71) | - | 89.38 | 8.64 |
| PORT | Globalport 900, Inc. | 1922.869(89.18) | - | - | - | 89.18 | 0 |
| FB | San Miguel Food and Beverage, Inc. | 5245.082(88.76) | - | - | - | 88.76 | 1.8 |
| HVN | Golden Bria Holdings, Inc. | 412.058(63.97) | 158.744(24.65) | - | - | 88.62 | 5.08 |
| BLFI | BDO Leasing and Finance, Inc. | 1914.712(88.54) | - | - | - | 88.54 | 0.5 |
| EAGLE | Eagle Cement Corporation | 3010.714(60.21) | 1317.857(26.36) | 96.429(1.93) | - | 88.5 | 1.74 |
| FDC | Fillinvest Development Corporation | 7649.65(88.45) | - | - | - | 88.45 | 3.14 |
| BCOR | Berjaya Philippines Inc. | 3221.238(74.2) | 610.205(14.06) | - | - | 88.26 | 5.13 |
| 2GO | 2GO Group, Inc. | 867.239(35.22) | 750.755(30.49) | 550.558(22.36) | 0.01(0) | 88.07 | 1.87 |

●上記リストは4位までの大株主の保有比率が高い企業のベスト20である。最高はMRPの95%強、20位でも88%を超えている。発行済み株式数にもよるが、少ない企業では売買さえままならない状況だろう。変動率はいわゆるボラティリティ(%)で、非表示は出来高の少ない銘柄となる。ただ、市場全体の平均が2.8%ほどなので、売買されている銘柄は値動きが粗いといえる。とくに5%を超えているLSC、HVN、BCORなどは動き出せば大きな値幅取りも可能だ。

大株主の保有率が低い銘柄

| symbol | companyname | 1位 | 2位 | 3位 | 4位 | total | 変動率 |
|--------|---------------------------------------------|------------------|----------------|----------------|--------------|-------|------|
| SFI | Swift Foods, Inc. | 3.881(0.21) | 1.324(0.07) | - | - | 0.28 | 0.7 |
| ABSP | ABS-CBN Holdings Corporation | 1.345(0.43) | 1.281(0.4) | 0.372(0.12) | - | 0.95 | 1.12 |
| HOUSE | 8990 Holdings, Inc. | 2.988(0.05) | 0.126(0) | 0.098(0) | 0.076(0) | 5 | 2.33 |
| BSC | Basic Energy Corporation | 211.708(7.52) | 37.822(1.35) | - | - | 8.87 | 5.72 |
| LC | Lepanto Consolidated Mining Company | 8614.845(12.98) | - | - | - | 12.98 | 3.77 |
| OM | Omico Corporation | 110.605(10.52) | 22.794(2.16) | 14.02(1.33) | - | 14.01 | 3.97 |
| GEO | GEOGRACE Resources Philippines, Inc. | 220(6.28) | 200.001(5.71) | 72.469(2.07) | - | 14.06 | 6.15 |
| PHA | Premiere Horizon Alliance Corporation | 178.388(8.96) | 114.07(5.73) | 21.25(1.07) | - | 15.76 | 4.88 |
| FAF | First Abacus Financial Holdings Corporation | 133(11.15) | 62.191(5.21) | 14.095(1.18) | - | 17.54 | - |
| IS | Island Information & Technology, Inc. | 908.119(18.59) | - | - | - | 18.59 | 2.39 |
| SPM | Seafront Resources Corporation | 30.47(18.69) | - | - | - | 18.69 | - |
| PPC | Pryce Corporation | 160.708(7.97) | 133.115(6.6) | 75.367(3.74) | 63.991(3.17) | 21.48 | 1.18 |
| MA | Manila Mining Corporation | 41660.671(16.05) | 9557.021(3.68) | 4612.456(1.78) | - | 21.51 | 1.29 |
| MAC | MacroAsia Corporation | 114.4(7.19) | 110.643(6.95) | 83.544(5.25) | 76.7(4.82) | 24.21 | 2.52 |
| PNB | Philippine National Bank | 109.116(8.74) | 67.148(5.38) | 67.148(5.38) | 67.148(5.38) | 24.88 | 2.05 |
| AR | Abra Mining and Industrial Corporation | 52150(26.17) | 1250(0.63) | - | - | 26.8 | 3.71 |
| PRC | Philippine Racing Club, Inc. | 64.48(11.8) | 38.771(7.09) | 29.167(5.34) | 28.338(5.18) | 29.41 | - |
| GREEN | Greenergy Holdings Incorporated | 297.51(16.52) | 207.769(11.54) | 30(1.67) | - | 29.73 | 4.2 |
| SM | SM Investments Corporation | 98.769(8.2) | 98.753(8.2) | 87.503(7.26) | 87.605(7.27) | 30.93 | 2.33 |
| PSE | The Philippine Stock Exchange, Inc. | 7.555(8.89) | 6.673(7.85) | 6.673(7.85) | 6.673(7.85) | 32.44 | 0.44 |

●上記リストは前ページとは反対に上位4位までの大株主の保有比率が低い20銘柄になる。18位のGREENまでは保有株比率が30%以下であり、株式の流動性は高い。その分、一部の銘柄を除きボラティリティは低めとなっているが、平均を超える銘柄も多く、フィリピン株全体に値動きが良好だといえそう。

株価変動率と持ち株比率の関係

| sybole | comcanryname | 1位 | 2位 | 3位 | 4位 | total | 変動率 |
|--------|------------------------------------------|------------------|-----------------|-----------------|----------------|-------|-------|
| T | TKC Metals Corporation | 667.001(70.95) | - | - | - | 70.95 | 13.22 |
| RFM | RFM Corporation | 675.496(19.47) | 650.14(18.74) | 311.21(8.97) | 74.989(2.16) | 49.34 | 1.22 |
| VUL | Vulcan Industrial & Mining Corporation | 850(58.62) | - | - | - | 58.62 | 9.98 |
| PRMX | Primex Corporation | 378.948(22.8) | 198.618(11.95) | 193.235(11.95) | 167.778(10.09) | 56.79 | 9.48 |
| LSC | Lorenzo Shipping Corporation | 379.15(68.36) | 73.833(13.31) | 42.745(7.71) | - | 89.38 | 8.64 |
| NOW | Now Corporation | 341.147(22.48) | 271.154(17.87) | 224.574(14.8) | 200.572(13.21) | 68.36 | 8.22 |
| SOC | SOCResources, Inc. | 231.531(25.67) | 229.853(25.48) | 226.853(25.15) | - | 76.3 | 8.14 |
| OV | The Philodrill Corporation | 65970.763(34.38) | 17919.966(9.34) | 17550.966(9.15) | - | 52.87 | 7.78 |
| MACAY | Macay Holdings, Inc. | 940.092(87.99) | - | - | - | 87.99 | 6.49 |
| APX | Apex Mining Co., Inc. | 2511.329(40.32) | 555.132(8.91) | 474.614(7.62) | 423.904(6.81) | 63.66 | 6.22 |
| LIHC | Lodestar Investment Holdings Corporation | 2000(66.66) | 260(8.66) | - | - | 75.32 | 6.21 |
| GEO | GEOGRACE Resources Philippines, Inc. | 220(6.28) | 200.001(5.71) | 72.469(2.07) | - | 14.06 | 6.15 |
| TBGI | Transpacific Broadband Group Int'l. Inc. | 532.564(20.36) | 500(19.11) | 130(4.97) | - | 44.44 | 6 |
| PHEN | PHINMA Energy Corporation | 1283.422(26.25) | 1233.643(25.23) | 107.15(2.19) | - | 53.67 | 5.96 |
| BSC | Basic Energy Corporation | 211.708(7.52) | 37.822(1.35) | - | - | 8.87 | 5.72 |
| ABA | AbaCore Capital Holdings, Inc. | 1263.875(39.67) | 242.868(7.62) | 179.553(5.64) | 109.64(3.44) | 56.37 | 5.71 |
| WEB | PhilWeb Corporation | 784.696(54.65) | 251.732(17.53) | 21.757(1.52) | - | 73.7 | 5.36 |
| ALHI | Anchor Land Holdings, Inc. | 202.609(19.48) | 360.402(34.65) | 155.999(14.99) | 156(14.99) | 84.11 | 5.35 |
| CPG | Century Properties Group, Inc. | 7376.421(63.59) | 214.995(1.85) | - | - | 65.44 | 5.35 |
| APO | Anglo Philippine Holdings Corporation | 1630.037(54.27) | 777.9(25.9) | 49.417(1.65) | - | 81.82 | 5.34 |

●趣向を変えて、ここではボラティリティと大株主の持ち株比率との関係を調べた。ボラの大きい上位20銘柄のリストであり、その保有率を比較すると、やはり保有株比率の高い銘柄が多い。50%を下回っているのはRFM、GEOなど4銘柄だけであった。この結果から、恒常的に売買ができている銘柄で大株主の保有株比率の高い銘柄を選ぶとパフォーマンスが上がるといえそうだ。

チェックしたい大株主ーその1

●ここからは今、注目したい大株主をレポートする。その動き次第でM&Aなどに発展する可能性もあるからだ。

【RYM Business Management Corp.】現在、3社の筆頭株主となっていることに加え、MARCでも3位の大株主になっている。この会社は若干37歳のRemegio Colon Dayandayan Jr.が率いるコンサルティング会社。2010年の創業の若い会社だ。Dayandayan氏は2001年にサンカルロス大学で政治学の芸術学士号を取得し、2007年にサンベダ大学 - メンディオラ校で法学士号を取得。さらに2008年にフィリピンの弁護士資格を取得した。RYMのトップのほか、Bright Kindle Resources & Investments, Inc.で取締役も務める。将来、フィリピン財界の重鎮になりそうな人物だけに、RYMとDayandayan氏の動きには注目していきたい。

| symbole | comcanryname | 1位 | 2位 | 3位 | 変動率 |
|---------|--------------------------------------------|---------------------------------------------|--------------------------------------------------------|-------------------------------------|------|
| MARC | Marcventures Holdings, Inc. | Bright Kindle Resources & Investments, Inc. | Rodolfo Yu | RYM Business Management Corporation | 1.53 |
| PRIM | Prime Media Holdings, Inc. | RYM Business Management Corp. | Mairete Asset Holdings, Inc. | Caulfield Heights, Inc. | 2.09 |
| BC | Benguet Corporation | RYM Business Management Corp. | Palm Ave., Holdings Co. and/or Palm Ave., Realty Corp. | Palm Avenue Holding Company, Inc. | 1.42 |
| BKR | Bright Kindle Resources & Investments Inc. | RYM Business Management Corporation | Macario U. Te | Isidro C. Alcantara, Jr. | 2.38 |

チェックしたい大株主—その2

【Government Service Insurance System】フィリピンの公務員社会保障制度のことで、通常、GSISと略され、確定給付のための運用を行っている。フィリピン国内では毎年50億ドル強が債券、株式、不動産などへ投資されている。当然、運用対象となる企業は経営の安定性と成長性を考慮されるため、GSISが大株主の銘柄は個人投資家としても中長期対象として、安心した投資先といえるだろう。

現在、大株主上位4位では以下の5銘柄に名を連ねている。

| symbol | comcanyname | 1位 | 2位 | 3位 | 4位 | 変動率 |
|--------|-----------------------------------------|----------------------------------------|------------------------------------------|---------------------------------------|-------------------------------------|------|
| PSE | The Philippine Stock Exchange, Inc. | San Miguel Corporation Retirement Plan | Premier Capital Venture Corp. | Banco de Oro for PLDT Retirement Fund | Government Service Insurance System | 0.44 |
| TECH | Cirtek Holdings Philippines Corporation | Camerton, Inc. | Cirtek Electronics Corporation | Government Service Insurance System | Social Security System | 2.91 |
| PPC | Pryce Corporation | Hinundayan Holdings Corp. | Josefina Multi-Ventures Corporation | Government Service Insurance System | Pryce Development Corp. | 1.18 |
| SHLPH | Pilipinas Shell Petroleum Corporation | Shell Overseas Investments B.V. | The Insular Life Assurance Company, Ltd. | Government Service Insurance System | - | 2.02 |
| SECB | Security Bank Corporation | MUFG BANK LTD. | FREDERICK Y. DY | SOCIAL SECURITY SYSTEM | Government Service Insurance System | 2.11 |

チェックしたい大株主—その3

【U.S. Automotive Co., Inc.・USAUTOCO Inc.】以下の3社の筆頭株主。Yap familyが所有する未上場企業。Cocusphil Development Corp.、Euro-med Laboratories、Manila Bulletin Publishing Corp.、Philtrust Realty Corp.、およびUN Properties Development Corp.を子会社としている。Yap familyは2014年に亡くなったEmilio YapがPhiltrust Bankを通じ一代で財を成した。

| symbol | companyname | 1位 | 2位 | 3位 | 4位 | 変動率 |
|--------|----------------------------------------|---------------------------|---------------------------|--------------------------|----------------------------|------|
| EURO | Euro-Med Laboratories Phil., Inc. | U.S. Automotive Co., Inc. | USAUTOCO Inc. | Philippine Trust Company | - | 1.1 |
| MB | Manila Bulletin Publishing Corporation | U.S. Automotive Co., Inc. | USAUTOCO, INC. | - | - | 4.27 |
| CEU | Centro Escolar University | USAUTOCO, Inc. | U.S. Automotive Co., Inc. | Dr. Alejandro C. Dizon | Southville Commercial Corp | 3.54 |

次号予告 保存版 ビッグプロジェクト一覧

◆現在 フィリピン企業のビッグプロジェクトを調査中。まとめ次第、公開いたします。