

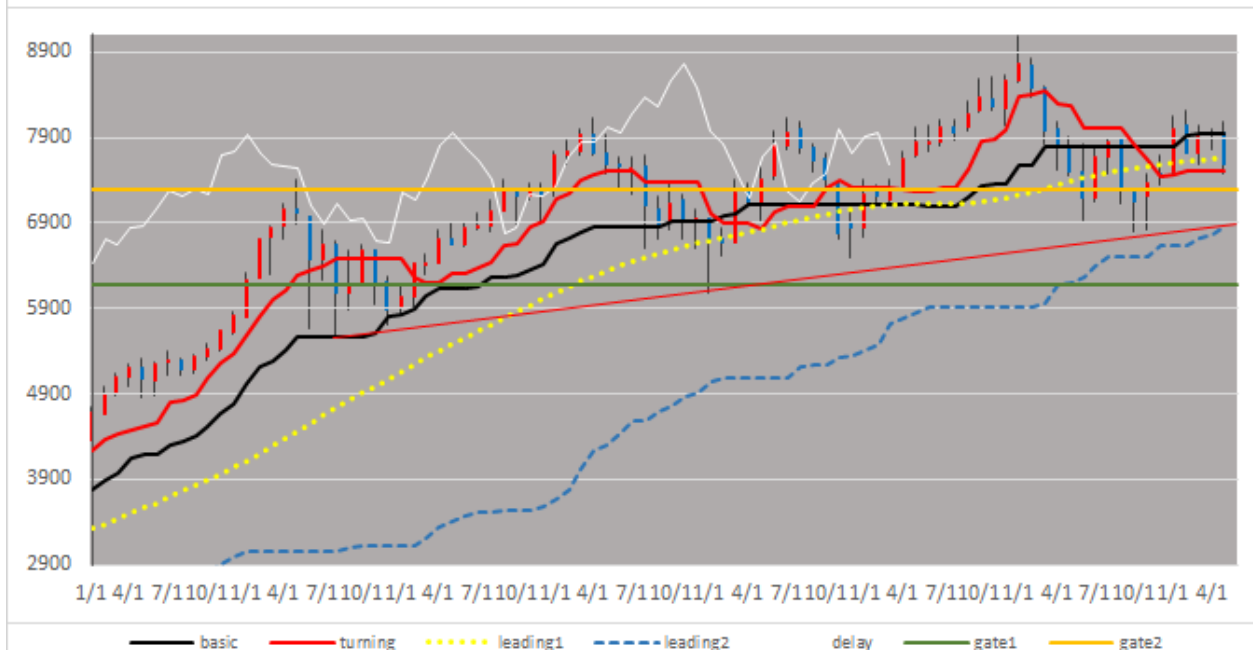
市場一刀両断

相次ぐ悪材料の出現で下押し。月足転換線に到達もまだ下値残す

右の画像はPSE指数の月足 [ICHIMOKU](#) である。週足の転換線は割り込んだものの、7502ペソの月足転換線は現在のところ辛うじて死守している。ただ、転換ラインはそれほど強い支持ラインにはならないため、いったん下に突き抜ける確率も低くない。7280ペソを割ると遅行線で陰転となる。その場合、画像に書き込んだ下値トレンドライン(赤い線)が一つのメドになる。これは13年8月安値を基点としたもので、極めて強い下値抵抗ラインになっている。現在は6900ペソ前後で、徐々に切り上がっていく。

投資は最悪シナリオを想定し、それに対処していくことが重要。現状では7000ペソ割れを前提条件として、ポートフォリオを組む必要がある。(Nishina)

PSEImonthlyのICHIMOKU分析



1 複製禁止。本資料はGLB.inc（以下「当社」といいます。）が情報提供のみを目的として作成したものであり、投資の推奨を行うものではありません。また、提供する情報は当社が信頼に値すると判断したものを採用しておりますが、その正確性を保証するものではありません。また、これらを基にしたお取引及びその結果について当社は一切の責任を負いません。本データは将来の利益や結果を約束するものではありません。売買の最終判断はご自身の判断をお願い致します。また、本システムは事前の告知および予告なく変更することがあります。あらかじめご了承ください。

アナリスト注目銘柄 Chelsea Logistics Holdings Corp. (CLC)

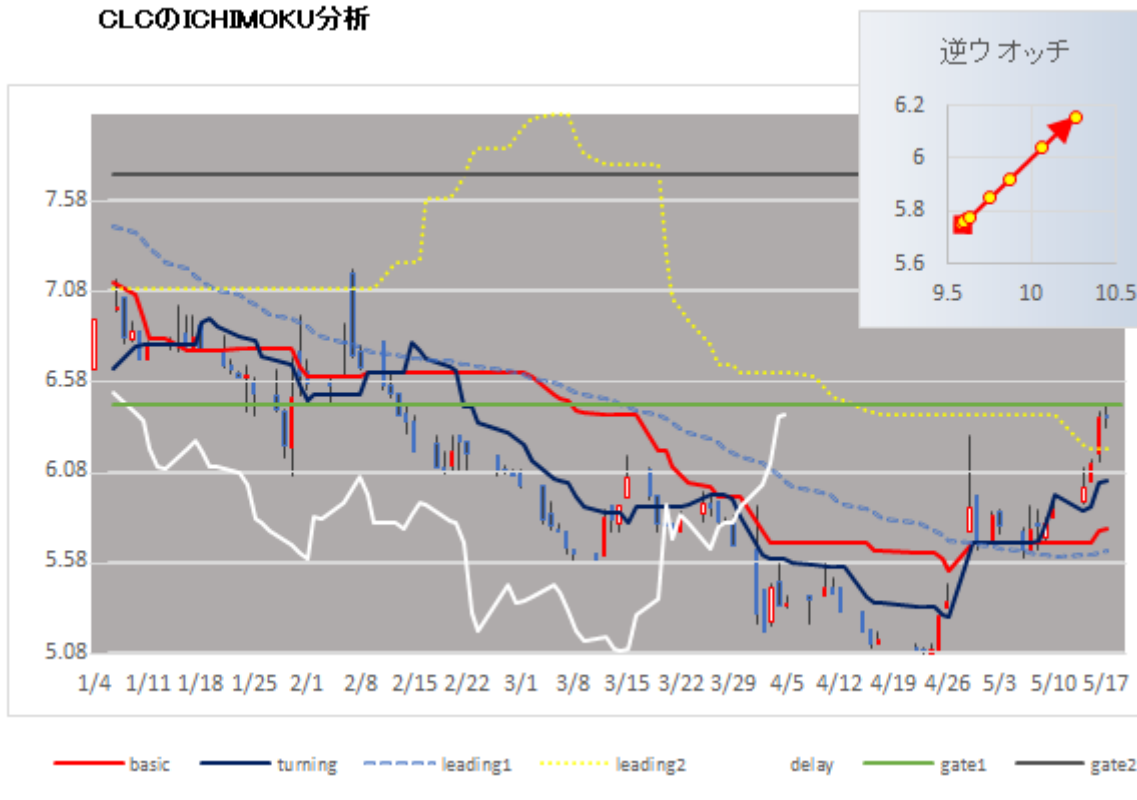
【銘柄概要】2GOグループと密接な総合海上輸送サービスの持株会社。旅客、貨物、石油、石油、化学薬品、その他のバルク製品を輸送。2017年3月31日現在、11隻のタンカー、4隻のはしけ、8隻のタグボート、7隻のRoPaxおよび3隻の貨物船を保有。

【注目材料】業績好調で、先ごろ発表された19年第1四半期の決算は売上高は前年比32%増の16億ペソ、純益は同21%増の1.19億ペソを計上。保有船舶の増加を背景に引き続き増収増益基調を維持の見通し。

【投資戦略】全般調整の相場をはねのけて上昇トレンド入り。昨年下げ幅の3分の2戻しを達成し正念場ながら、この強さには素直についていきたい。

(By:Norman)

CLCのICHIMOKU分析



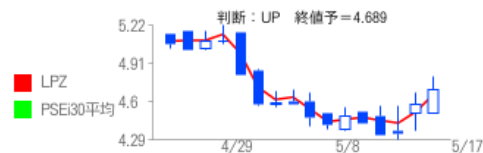
“妥当株価ロボ”のメッセージ銘柄 Puregold Price Club, Inc.

5/18現在

No	会社名	シンボル	投資経験	投資期間	バリュー	ウエイト	現在値
81	East West Banking Corporation	EW	ルーキー	短期	Value	インカム重視	11.4
140	Lopez Holdings Corporation	LPZ	ルーキー	短期	Value	インカム重視	4.7
236	Security Bank Corporation	SECB	ルーキー	短期	Value	インカム重視	175

銘柄名(5/19 16:11 更新)	シンボル	VPS1	VPS2	現在値	PVR	変化率	格付け
Lopez Holdings Corporation	LPZ	32.335	28.042	4.7	0.145	15.3	☆☆☆

投資力Total=517



「妥当株価ロボ」で指数採用銘柄を対象に買い建て判断が出て、バリュー感が強いうえで配当利回りも高い銘柄を抽出した結果、今週はLPZを選んだ。[投資力](#)は主要30銘柄の平均を大幅に上回る517ポイント。[妥当株価倍率\(PVR\)](#)は0.15倍ほどでバリュー感が極めて強い。しかも業績は2ケタの伸びを維持。[株価格付け](#)は最上級の☆☆☆で経営の信頼度は抜きんでている。加えて相場が底入れ反転のタイミングで、絶好の買い場である。(By:Nishina)

天気予報 テクニメンタル天気図での注目銘柄 **NEW CONTENT**

新たなコンテンツとしてフィリピン株.comに追加した「テクニメンタル天気図」の銘柄検索機能を使い有望銘柄を抽出。ファンダメンタルズが右サイドにありテクニカルが+1～+2の間に位置する、陽転バリュー銘柄を抽出した。

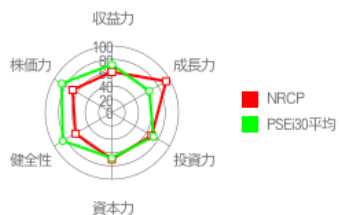
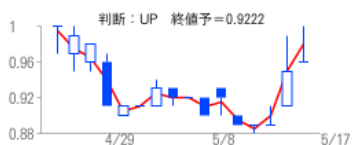
5/18現在

◆参考値:格付けポイント=PSEI平均8.4P、全銘柄平均5.7P

PVR=PSEI平均3.92倍、全銘柄平均19.14倍

投資力ポイント=PSEI平均449、全銘柄平均289.8

No	会社名	シンボル	横軸Funda	縦軸Tech	格付け	PVR	投資力	GC判断	
Filter: All ▼	Filter: All ▼	Filter: All ▼	6 ▼	Filter: All ▼			Filter: All ▼	☉ ▼	
198	Rockwell Land Corporation	ROCK		6	4	13	0.282	370	☉
153	National Reinsurance Corporation of the Philippines	NRCP		6	2	9	0.222	425	☉



今週は相場が荒れているためファンダメンタルズ=6、GC判断=☉を抽出条件とした。結果、2銘柄がヒット、今回はNRCPを選択した。ファンダメンタルズの条件が緩いため**株価格付け**は9ポイントで平均以上の☆☆で、**妥当株価倍率(PVR)**も0.2倍台とバリュー感はある。**投資力**も425ポイントで、経営はほぼ安定。注目されるのはGC判断が陽転したこと。上値には戻り売りがあるが、それをこなしており、相場が落ち着けば一気に上値追いに入る可能性を示している (By: Nishina)

最低売買金額一覧（5/17現在）

シンボル	円建て価格	シンボル	円建て価格	シンボル	円建て価格	シンボル	円建て価格	シンボル	円建て価格	シンボル	円建て価格	シンボル	円建て価格
ZOO	2445	BMM	20227	EMP	1565	ION	3552	MBT	15254	PNX	2499	SFI	2675
HOUSE	2984	BHI	1379	ELI	10030	IS	2549	MQ	3928	SHLPH	8902	SGP	9194
BRN	1484	BKR	2570	EDC	-	IDC	10051	NRCP	2006	PHA	1943	T	1818
ANS	1400	COL	3937	EURO	3531	JQS	11911	NXQEN	-	PLC	1442	PSE	3782
ABS	3991	CEB	17615	EVER	2612	JAS	6164	NI	2069	PRIM	2466	OV	251
ABSP	3803	CHI	1337	EIBA	-	JFC	5788	NIKL	4534	POPI	6917	TFHI	5642
APC	8358	CLI	10218	FJP	9382	JOH	1250	NOW	4409	PMT	-	TBQI	7105
ATN	2716	CPV	-	FEU	18597	KPH	10030	OM	1233	PRMX	4681	RWM	1170
ABA	1296	CHP	5642	FERRO	9675	KEP	10135	ORE	1839	PPC	9821	UNI	-
AEV	10051	CAT	3511	FDC	2925	LBC	3093	OPM	251	POOLD	9508	UBP	12538
AP	7251	CEU	1463	FLI	3239	LMQ	8943	PAL	2027	RFM	10344	UPM	146
AR	42	CNPF	2967	FFI	1645	LTQ	3540	PHEN	4263	REG	5328	URC	3187
ACE	2654	CPM	5767	FYN	-	LR	8881	PCP	-	RCB	5537	V	2340
ANI	3231	CPG	1066	FAF	1149	LC	2215	TEL	13112	RLC	4911	VMC	5245
AGI	2905	CLC	-	FGEN	4388	LHIC	1066	TFC	10344	RRHI	14857	VLL	1496
FOOD	1505	CIP	2468	FMETF	2386	LPZ	9821	PXP	1755	ROCK	4158	VITA	2633
ABC	-	CHIB	5558	FPH	16006	LSC	1651	LOTO	6979	ROX	4221	VVT	3548
ACR	2863	TECH	5851	FPI	5642	MED	9612	PA	815	RCI	3490	VUL	2194
ALHI	2357	LAND	1713	GEO	4890	MJIC	6436	PMPC	1212	SBS	1881	WPI	1421
APO	1567	CDC	1881	QMAP	1128	MRC	6687	PAX	6729	SSP	2696	WIN	4994
APX	2508	CSB	1774	QMA7	1128	MHC	1170	PIP	2591	SM	18556	WLCON	3465
APL	940	COAL	6269	QTCAP	17135	MVC	7251	PERC	9529	SMPH	8170	X	2194
ARA	4555	CIC	9403	QSMI	8296	MACAY	2090	PCOR	1153	SOC	1755	ZHI	6269
ALCO	1630	CA	13833	FNI	3260	MAC	3966	WEB	6436	SPC	1358	IPO	2278
AAA	-	COSCO	1494	GERI	2779	MFIN	5433	DNA	-	SSI	6687		
AUB	12120	CROWN	4012	PORT	-	MBC	3134	PHC	-	STI	1379		
ABQ	3189	CEI	5015	GLO	20886	MB	1087	PX	6143	SMC	3757		
ATI	4154	CYBR	7940	HVN	8300	MER	7523	PBC	4472	FB	2278		
AT	5767	DNL	2110	GPH	2094	MJC	8045	PBB	2716	SPM	5120		
AB	2508	DMW	2140	GREEN	4869	MA	167	PHE5	9821	SECB	3657		
AC	17762	DFNN	1329	TUOS	5015	MWC	4534	PHR	8985	SCC	4597		
ALI	9779	DMC	2039	HLCM	2992	MFC	16299	PNB	11305	PIZZA	2767		
BLFI	4493	DAVIN	1107	HI	1273	MARC	2152	PNC	-	SHNO	6269		
BDO	2735	DELM	1181	I	2905	MAXS	2913	PRC	1766	SQI	2779		
BH	13070	DWC	4284	EQ	-	MWIDE	4534	RLT	8776	SPH	-		
BPI	16926	DIZ	1615	IPM	1456	MEO	1139	PSB	11994	SLI	3761		
BSC	5433	DD	5349	IRC	3657	MRP	-	SEVN	2570	STR	1421		
BEL	4848	EEL	1962	ISM	1273	MAH	3657	PTT	-	STN	-		
BC	2403	EAGLE	3343	IMP	3657	MOH	-	PTC	2307	SLF	18545		
BCOR	5161	EW	2382	IMI	2110	MPI	8881	PHN	1981	SUN	1505		
BLOOM	2340	ECP	2336	ICT	2923	MRSQI	5705	PPG	7669	SRDC	1672		