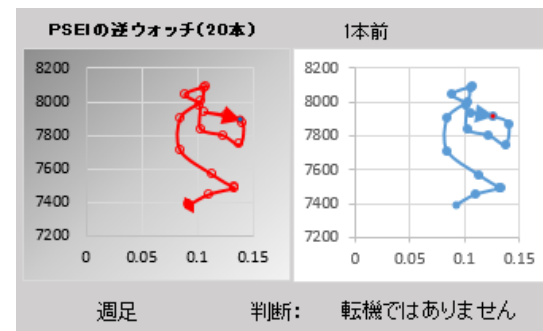


## 市場一刀両断

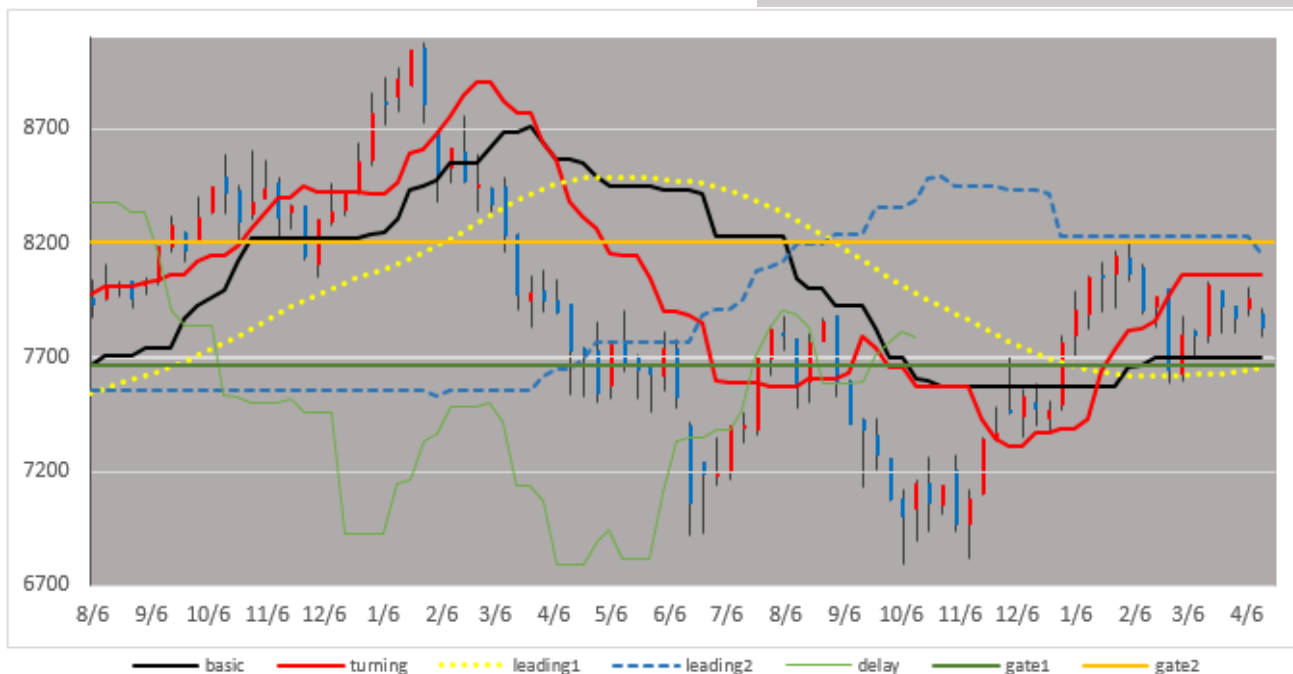
### 連休明けもセンチメント低下できっかけ待ち

右上に新たに「[逆ウオッチ曲線](#)」を表示した。これで早速気がかりな点がある。位置は問題ないものの先端(赤い矢印で直近)が右に移動しつつやや下向きとなっている。出来高が増えて株価が下がっている。次に株価が下がり、出来高も減少すれば相場が天井を付けるパターンとなる。[ICHIMOKU](#)を見てもレンジ相場の下値模索の動きとなっており、今週は弱含んだ展開になるかもしれない。

中期での上昇トレンドは維持するのは間違いないが、下げ幅の三分の二戻し抜けを前に日柄調整が続きそうだ。この局面を抜けるのは市場のセンチメント回復で、そのためにインパクトのある支援材料が欲しいところだ。(Nishina)



PSEIweeklyのICHIMOKU分析(3本足)



1

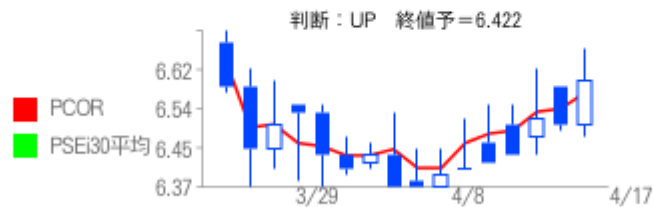
複製禁止。本資料はGLB.inc (以下「当社」といいます。)が情報提供のみを目的として作成したものであり、投資の推奨を行うものではありません。また、提供する情報は当社が信頼に値すると判断したものを採用しておりますが、その正確性を保証するものではありません。また、これらを基にしたお取引及びその結果について当社は一切の責任を負いません。本データは将来の利益や結果を約束するものではありません。売買の最終判断はご自身の判断をお願い致します。また、本システムは事前の告知および予告なく変更することがあります。あらかじめご了承ください。

## アナリスト注目銘柄

## Petron Corporation (PCOR)

銘柄名(4/21 5:37更新)	シンボル	VPS1	VPS2	現在値	PVR	変化率	格付け
Petron Corporation	PCOR	16.241	18.067	6.54	0.403	-10.1	☆☆

投資力Total=484



【銘柄概要】原油の輸入から最終製品の販売まで一貫して行う、国内屈指の石油会社。コンビニなども展開。

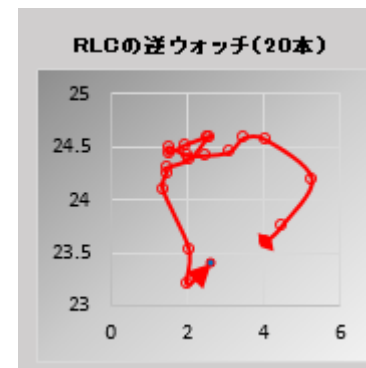
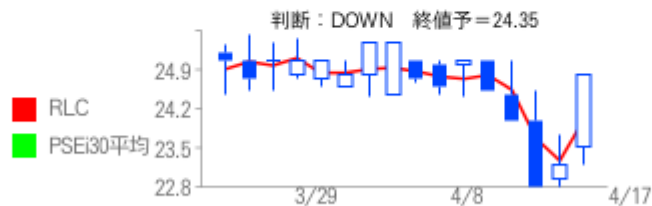
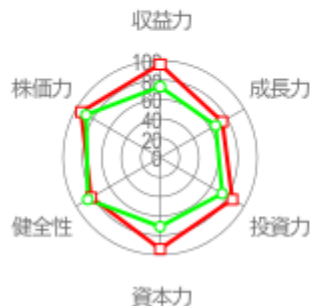
【注目材料】総合指数採用銘柄から外れたほか、原油価格上昇に伴う業績低下、含み損の発生などで下落相場を余儀なくされてきたが、200億ペソ規模の優先株式を発行することを発表、財務体質の大幅な改善が期待される。

【投資戦略】Strong(強い買い)と評価したい。[投資力](#)はPSEI平均をわずかに上回るほか、[妥当株価倍率\(PVR\)](#)が0.5倍以下でバリュー感が強い。VPS変化率が2ケタ減となっているが、今期は大幅な改善見通しで、さらに割安感が強まる見込みだ。[株価格付け](#)も☆☆で上位を維持。相場が底打ち、反転に入り、中期では8ペソ前後までの上昇を期待したい。(By:Norman)

## “妥当株価ロボ”のメッセージ銘柄 Robinsons Land (RLC)

銘柄名(4/21 9:56更新)	シンボル	VPS1	VPS2	現在値	PVR	変化率	格付け
Robinsons Land Corporation	RLC	43.303	37.004	24.3	0.561	17	☆☆

投資力Total=526



「妥当株価ロボ」で指数採用銘柄を対象に買い建て判断が出て、バリュー感の強い銘柄を抽出した結果、今週はインカムゲインも高いRLCを選んだ。[投資力](#)は全体的に主要30銘柄の平均を上回る526ポイント。[妥当株価倍率\(PVR\)](#)も0.56倍で、しかも変化率が17%増と極めてバリュー感が強い。[株価格付け](#)も☆☆で経営も安定している。加えて日足が急動意、市場が割安感に気づき始めた展開となっている。新規に提供を始めた「[逆ウォッチ曲線](#)」は安値圏で出来高増+株価上昇で買いシグナルが点灯。絶好の仕掛け場となっている。(By:Nishina)

# 天気予報 テクニメンタル天気図での注目銘柄 **NEW CONTENT**

新たなコンテンツとしてフィリピン株.comに追加した「テクニメンタル天気図」の銘柄検索機能を使い有望銘柄を抽出。ファンダメンタルズが右サイドにありテクニカルが+1~+2の間に位置する、陽転バリュー銘柄を抽出した。

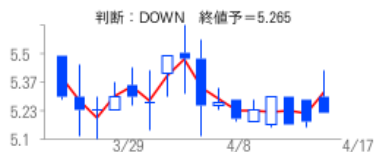
4/18現在

◆参考値:格付けポイント=PSEI平均8.5P、全銘柄平均5.7P

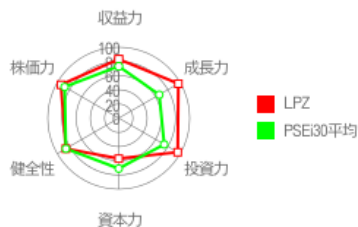
PVR=PSEI平均3.55倍、全銘柄平均9.88倍

投資力ポイント=PSEI平均459、全銘柄平均290.2

No	会社名	シンボル	横軸Funda	縦軸Tech	格付け	PVR	投資力	GC判断
Filter: All ▼	Filter: All ▼	Filter: All ▼	10 ▼	1 ▼			Filter: All ▼	Filter: All ▼
128	<a href="#">Lopez Holdings Corporation</a>	<a href="#">LPZ</a>	10	1	13	0.161	513	▼



投資力Total=513



今週はファンダメンタルズ=10、テクニカル=1とした。結果、表示されたのはLPZがヒットした。放送・メディアや電力に地位を築く Lopez財閥の本丸。[株価格付け](#)は☆☆、[妥当株価倍率\(PVR\)](#)は0.1倍台でVPSは2ケタ増。[投資力](#)も500ポイントを超えるブルーチップ銘柄。配当利回りも18年12期で1.76%とまずまず。総じてバリュー感の強い銘柄である。相場の方も[逆ウオッチ](#)で陽転シグナルが点灯、調整一巡から切り返しに入り、仕掛け妙味が大きい。(By: Nishina)

## 最低売買金額一覧（4/17現在）

シンボル	円建て価格	シンボル	円建て価格	シンボル	円建て価格	シンボル	円建て価格	シンボル	円建て価格	シンボル	円建て価格	シンボル	円建て価格
2GO	2668	BMM	21037	EMP	1601	ION	3947	MBT	16917	PNX	2603	SFI	2776
HOUSE	2863	BHI	1583	ELI	1106	IS	2776	MG	4338	SHLPH	9890	SGP	9547
BRN	1692	BKR	2776	EDC	-	IDC	10757	NRCP	2104	PHA	2169	T	2256
ANS	1410	COL	4121	EURO	3644	JOS	13316	NXGEN	-	PLC	1757	PSE	3980
ABS	4225	CEB	18001	EVER	2689	JAS	6463	NI	2256	PRIM	2407	OV	239
ABSP	4056	CHI	1410	EIBA	-	JFC	6593	NIKL	5292	POPI	6333	TFHI	5834
APC	9326	CLI	9239	FJP	9760	JOH	1100	NOW	5292	PMT	-	TBGI	8241
ATN	3036	CPV	-	FEU	19302	KPH	10410	OM	1258	PRMX	5314	RWM	1232
ABA	1236	CHP	4077	FERRO	9803	KEP	10540	ORE	1974	PPC	1126	UNI	-
AEV	11928	CAT	3448	FDC	3249	LBC	3297	OPM	260	POOLD	9629	UBP	13338
AP	7808	CEU	1525	FLI	3275	LMQ	8328	PAL	2182	RFM	10389	UPM	174
AR	43	CNPF	3492	FFI	1700	LTO	3349	PHEN	3340	REG	5530	URC	3297
ACE	2798	CPM	5856	FYN	-	LR	8003	PCP	-	RCB	5704	V	2451
ANI	3557	CPQ	1106	FAF	1323	LC	2559	TEL	13273	RLC	5270	VMC	5639
AGI	3249	CLC	-	FGEN	4836	LIHC	1106	TFC	9825	RRHI	17112	VLL	1568
FOOD	2060	CIP	2347	FMETF	2551	LPZ	1126	PXP	1518	ROCK	4338	VITA	3166
ABC	-	CHIB	5747	FPH	17437	LSC	1822	LOTO	9499	ROX	4728	VVT	3687
ACR	3080	TECH	6246	FPI	5205	MED	10193	PA	846	RCI	3687	VUL	2559
ALHI	2407	LAND	1843	GEO	5639	MJIC	5964	PMPC	1377	SBS	1952	WPI	1562
APO	1713	CDC	1995	GMAP	1149	MRC	7591	PAX	6918	SSP	2928	WIN	5270
APX	2798	CSB	1642	GMA7	1147	MHC	1258	PIP	2711	SM	20170	WLCON	3500
AFL	868	COAL	6290	GTCA7	18695	MVC	8090	PERC	9868	SMPH	8588	X	2624
ARA	4229	CJC	9976	GSMI	6485	MACAY	2316	PCOR	1418	SOC	2104	ZHI	7157
ALCO	1692	CA	16114	FNI	3318	MAC	4706	WEB	6224	SPC	1540	IPO	2551
AAA	-	COSCO	1648	GERI	2928	MFIN	5834	DNA	-	SSI	5812		
AUB	12731	CROWN	4251	PORT	-	MBC	3683	PHC	-	STI	1453		
ABQ	4121	CEI	5205	GLO	20224	MB	1301	PX	6767	SMC	3815		
ATI	3613	CYBR	8458	HVN	8675	MER	8220	PBC	4771	FB	2468		
AT	6094	DNL	2438	OPH	2195	MJC	10389	PBB	2941	SPM	5183		
AB	2386	DMW	2399	GREEN	6290	MA	174	PHES	1106	SECB	3904		
AC	19519	DFNN	1475	TUGS	6181	MWC	5205	PHR	9933	SCC	5270		
ALI	10193	DMC	2603	HLCM	2459	MFC	17784	PNB	11061	PIZZA	2776		
BLFI	4815	DAVIN	1139	HI	1475	MARC	2342	PNC	-	SHNO	6637		
BDO	2863	DELM	1193	I	3101	MAXS	3205	PRC	1542	SOI	2950		
BH	13663	DWC	4620	EQ	-	MWIDE	4620	RLT	9109	SPH	-		
BPI	18001	DIZ	1774	IPM	1529	MEQ	1234	PSB	12687	SLI	3600		
BSC	5379	DD	5400	IRC	4164	MRP	-	SEVN	2598	STR	1509		
BEL	5400	EEL	2067	ISM	10736	MAH	3860	PTT	-	STN	-		
BC	3080	EAGLE	3448	IMP	4121	MCH	-	PTC	2388	SLF	19628		
BCOR	5205	EW	2516	IMI	2746	MPI	9716	PHN	1961	SUN	1692		
BLOOM	2733	ECP	2256	ICT	2798	MRSQI	7396	PPQ	6723	SRDC	1735		