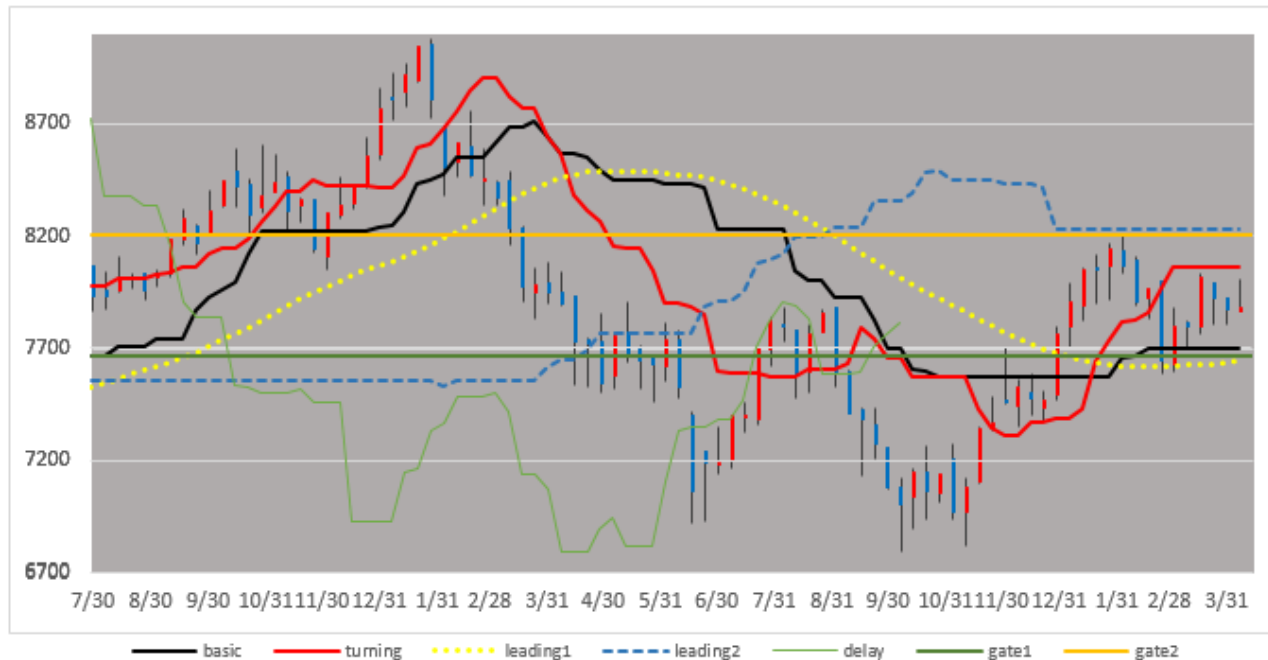


市場一刀両断

史上最高値更新に挑戦のNY市場に要注意 今週は大きな山場

先週は指摘した通りのレンジ相場に終始した。総合指数は8000ペソ乗せを果たしたもののSKATA3本足の転換線(赤)に跳ね返された格好だ。今週もテクニカル的には転換線(赤)と基準線(黒)の間で終始しそうだが、レンジ入り8週目となるため、日柄調整の進捗状況を試す動きが出る可能性が高い。具体的には現在の抵抗線となっている転換線を上抜け、上雲とフシ目2が重なる8200ペソラインに調整するとみられる。ただ、気になるのがNY市場。ダウが史上最高値に接近しており、ここでこけると、トリプル天井形成のパターンとなるからだ。高値圏にあるだけに悪材料に過敏に反応しやすいので、慎重に見極めたい。(Nishina)

PSEIweeklyのICHIMOKU分析(3本足)



雲種類	株価-雲	株価-基準	基準-転換	先行-株価	直近変化日	雲乖離
曇雲	雲中	上位置	上位置	上位置	4/19	-
現在値	基準線	転換線	先行S1	先行S2	進行スパン	乖離率
7880.82	7696	8064	7644	8229	7004.77	-
フシ目1	7664.5	フシ目2	8204			

1

複製禁止。本資料はGLB.inc (以下「当社」といいます。)が情報提供のみを目的として作成したものであり、投資の推奨を行うものではありません。また、提供する情報は当社が信頼に値すると判断したものを採用しておりますが、その正確性を保証するものではありません。また、これらを基にしたお取引及びその結果について当社は一切の責任を負いません。本データは将来の利益や結果を約束するものではありません。売買の最終判断はご自身の判断でお願い致します。また、本システムは事前の告知および予告なく変更することがあります。あらかじめご了承ください。

アナリスト注目銘柄 DoubleDragon Properties Corp. (DD)

銘柄名(4/14 11:14更新)	シンボル	VPS1	VPS2	現在値	PVR	変化率	格付け
DoubleDragon Properties Corp.	DD	20.949	15.017	23.3	1.112	39.5	☆

投資力Total=371



【銘柄概要】商業、住宅および公共・民間提携プロジェクトに注力する不動産開発会社。傘下にJollibee Foods Corporationを持つ。

【注目材料】8番目のオフィス物件であるOrtigas CenterにあるJollibee Towerをオープン。59,365平方メートルの賃貸可能面積を誇る、プレミアムグレードの41階建ての商業用およびオフィス用タワーで、これにより年間6億3,180万ペソの増収効果を期待できる。

【投資戦略】投資力ポイント、PVRは18年9月期ベースでほぼ平均並みだが、これから発表される12月期決算で高い利益成長が見込めるため、一気にバリュー感の出る可能性が高い。上ヒゲがちょとちょろと出ており、上抜けは追撃の一手になるチャートパターンを描いている。(By:Norman)

“妥当株価ロボ”のメッセージ銘柄 8990 Holdings, Inc. (HOUSE)

銘柄名(4/14 12:32更新)	シンボル	VPS1	VPS2	現在値	PVR	変化率	格付け
First Philippine Holdings Corporation	FPH	434.52	390.79	82.3	0.189	11.2	☆☆

FPH 投資力Total=519

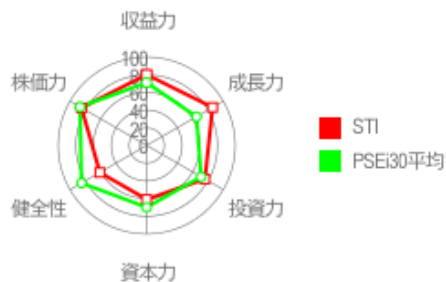
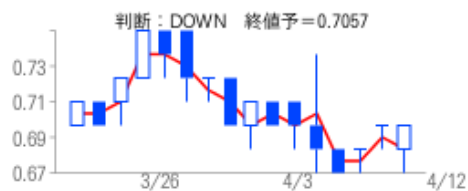


「妥当株価ロボ」で指数採用銘柄を対象に買い建て判断が出て、バリュー感の強い銘柄を抽出した結果、今週はインカムゲインも高いFPHを選んだ。配当利回りは2.43%。投資力は成長性が主要30銘柄の平均を大幅に上回る519ポイント。妥当株価倍率(PVR)も0.2倍以下で、しかも変化率が2ケタ台と極めてバリュー感が強い。株価格付けも☆☆で経営も安定している。加えて日足が急動意、市場が割安感に気づき始めた展開となっている。ロペスグループに入ったことで投資余力が増したことで、さらなる成長が期待できる。(By:Nishina)

天気予報 テクニメンタル天気図での注目銘柄 NEW CONTENT

新たなコンテンツとしてフィリピン株.comに追加した「テクニメンタル天気図」の銘柄検索機能を使い有望銘柄を抽出。ファンダメンタルズが右サイドにありテクニカルが+1～+2の間に位置する、陽転バリュー銘柄を抽出した。

No	会社名	シンボル	横軸 Funda	縦軸Tech	格付	PVR	投資力
208	STI Education Systems Holdings, Inc.	STI	7	2	12	0.132	449



先週末の急落で抽出条件を引き下げ、今週はファンダメンタルズ＝7、テクニカル＝2とした。結果、表示されたのはSTIのみであった。大学運営を主力とする教育事業を展開、最近では船員向けの専門学校への進出を決定した。株価格付けは☆☆、妥当株価倍率(PVR)は0.1倍台で配当利回りも18年12期で2.9%。総じてバリュー感の強い銘柄である。相場の方も調整一巡から切り返しに入り、仕掛け妙味が大きい。(By: Nishina)

最低売買金額一覧（4/12現在）

シンボル	円建て 価格	シンボル	円建て 価格	シンボル	円建て 価格	シンボル	円建て 価格	シンボル	円建て 価格	シンボル	円建て 価格	シンボル	円建て 価格
2GO	2752	BMM	21109	EMP	1578	ION	3901	MBT	16882	PNX	2596	SFI	2817
HOUSE	2809	BHI	1539	ELI	1127	IS	2817	MG	4118	SHLPH	9969	SGP	12331
BRN	1690	BKR	2817	EDC	-	IDC	10229	NRCP	1994	PHA	2211	T	2232
ANS	1409	COL	4009	EURO	3446	JGS	13523	NXGEN	-	PLC	1864	PSE	3988
ABS	4330	CEB	18204	EVER	2687	JAS	6458	NI	2254	PRIM	2427	OV	238
ABSP	4118	CHI	1409	EIBA	-	JFC	6718	NIKL	5245	POPI	6350	TFHI	5808
APC	9319	CLI	9341	FJP	9752	JOH	1099	NOW	5245	PMT	-	TBGI	8452
ATN	3121	CPV	-	FEU	19288	KPH	10403	OM	1344	PRMX	5418	RWM	1227
ABA	1170	CHP	4204	FERRO	9882	KEP	10446	ORE	1950	PPC	1127	UNI	-
AEV	12786	CAT	3455	FDC	3268	LBC	3420	OPM	260	PGOLD	10338	UBP	13198
AP	7867	CEU	1625	FLI	3316	LMG	8344	PAL	2198	RFM	10186	UPM	152
AR	43	CNPF	3403	FFI	1699	LTG	3533	PHEN	3511	REG	5526	URC	3403
ACE	2926	CPM	5830	FYN	-	LR	8019	PCP	-	RCB	5613	V	2449
ANI	3489	CPG	1149	FAF	1322	LC	2536	TEL	12776	RLC	5136	VMC	5418
AGI	3337	CLC	-	FGEN	4724	LIHC	1127	TFC	9817	RRHI	17316	VLL	1571
FOOD	2102	CIP	2343	FMETF	2549	LPZ	1138	PXP	1651	ROCK	4313	VITA	3793
ABC	-	CHIB	5765	FPH	17836	LSC	1972	LOTO	9666	ROX	4898	VVT	3680
ACR	3099	TECH	6372	FPI	5245	MED	10186	PA	845	RCI	3663	VUL	2622
ALHI	2557	LAND	1842	GEO	5851	MJC	6068	PMPC	1365	SBS	1885	WPI	1539
APO	1712	GDC	1950	GMAP	1231	MRC	7802	PAX	6913	SSP	2817	WIN	5310
APX	2817	CSB	1641	GMA7	1257	MHC	1192	PIP	3034	SM	20437	WLCON	3468
APL	889	COAL	6285	GTCAP	18855	MVC	8019	PERC	9536	SMPH	8452	X	2601
ARA	4161	CIC	10034	GSMI	6458	MACAY	2228	PCOR	1391	SOC	2015	ZHI	8019
ALCO	1690	CA	16102	FNI	3229	MAC	4768	WEB	6393	SPC	1625	IPO	2393
AAA	-	COSCO	1662	GERI	2991	MFIN	5830	DNA	-	SSI	5440		
AUB	12721	CROWN	4226	PORT	-	MBC	3680	PHC	-	STI	1495		
ABG	4248	CEI	5223	GLO	20480	MB	1452	PX	7260	SMC	3931		
ATI	3611	CYBR	8669	HVN	8660	MER	8201	PBC	4638	FB	2427		
AT	6220	DNL	2514	GPH	2150	MJC	10359	PBB	2973	SPM	5180		
AB	2791	DMW	2536	GREEN	6090	MA	173	PHES	1149	SECB	3814		
AC	19787	DFNN	1474	TUGS	6372	MWC	5050	PHR	9752	SCC	5071		
ALI	10099	DMC	2618	HLCM	2384	MFC	17338	PNB	12288	PIZZA	2774		
BLFI	4898	DAVIN	1138	HI	1506	MARC	2362	PNC	-	SHNG	6502		
BDO	2861	DELM	1300	I	3012	MAXS	3255	PRC	1541	SGI	2947		
BH	13653	DWC	4616	EG	-	MWIDE	4551	RLT	9102	SPH	-		
BPI	17663	DIZ	1771	IPM	1530	MEG	1250	PSB	12526	SLI	3598		
BSC	5288	DD	5050	IRC	3901	MRP	-	SEVN	2592	STR	1485		
BEL	5353	EEL	2120	ISM	1088	MAH	3793	PTT	-	STN	-		
BC	2796	EAGLE	3459	IMP	4118	MGH	-	PTC	2386	SLF	19505		
BCOR	5223	EW	2622	IMI	2830	MPI	9969	PHN	1957	SUN	1582		
BLOOM	2692	ECP	2245	ICT	2759	MRSIGI	7585	PPG	6783	SRDC	1734		