

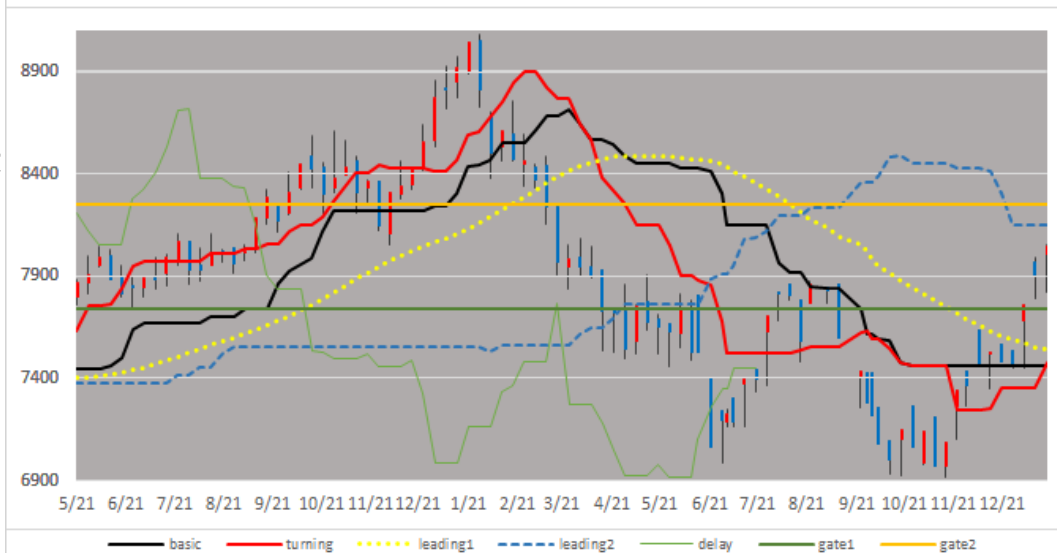
市場一刀両断

高値警戒も、信用取引開始に備えた玉手当から底堅い展開を予想

フィリピン株にも今年度から信用取引制度が導入される見通し。年初来から、それに伴う玉手当とみられる買いが投信などから出ている模様だ。

年初からの急伸でやや高値警戒の動きもみられるが、第二関門の8250Pは指呼の間で、押し目を付けながらも上値指向を強めていきそうだ。3本足のICHIMOKUでも観測通り転換線と基準線のGCが出現。しばらくは強気の対応で、問題ないだろう。
分析 仁科

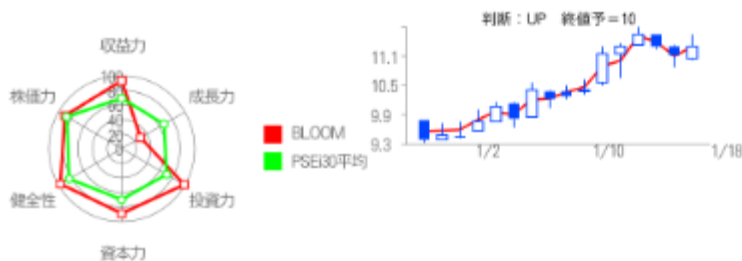
PSEIweeklyのICHIMOKU分析(3本足)



雲種類	株価-雲	株価-基準	基準-転換	遅延-株価	直近変化日	雲乖離
曇雲	雲中	上位置	上抜け	上位置		-
現在値	基準線	転換線	先行S1	先行S2	遅延スパン	乖離率
8047.12	7463	7474	7540	8149	7399.61	-
フシ目1	7743	フシ目2	8250			

銘柄名(1/20 7:05更新)	シンボル	VPS1	VPS2	現在値	PVR	変化率	格付け
Bloomberry Resorts Corporation	BLOOM	13.96	13.65	10.8	0.774	2.3	☆☆

BLOOM 投資力Total=498



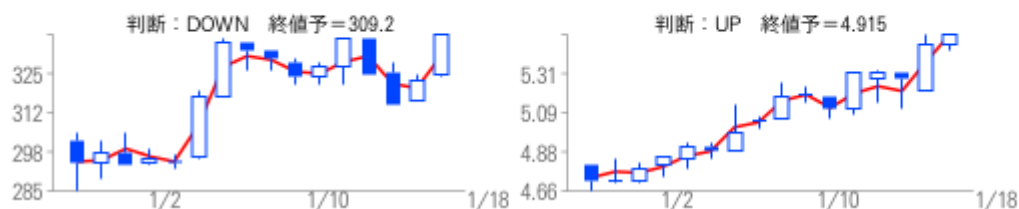
【銘柄概要】宿泊およびレジャーサービスを提供する子会社を擁する持株会社。主に観光施設、カジノ、ホテルを運営する。

【注目材料】2019年半ばまでにケソンシティに新しいカジノを建設する予定。好立地の施設で完成後は大きな集客能力を備えることになる。業績も大幅な増収益が予想される。

【投資戦略】妥当株価倍率は0.7倍前後。割安なうえに、今後の利益成長を考慮すると長期投資で魅力的な銘柄といえる。 分析 Srマーケットアナリスト Norman

問答無用！直球勝負銘柄 テクニカルで強気妙味の銘柄

シンボル	銘柄名	現在値	1Lot価格(円)	PVR	格付け	配当%
JFC	Jollibee Foods Corporation	324.8	6767	4.036	☆	0.67
MEG	Megaworld Corporation	5.38	1121	0.793	☆	0.8



今週のテクニカル妙味銘柄は主力株2銘柄であった。JFCは妥当株価倍率が4倍超えでやや高めだが、これはむしろ世界展開を拡大している業績の先行き期待の表れと見られる。四半期業績の伸びに陰りがなければ、今後とも下切り上げの相場を継続しそうだ。

MEGは右肩上がりの順当な上昇トレンドを形成。割安感も依然強く、ここは素直についていきたい。分析 Sr.テクニカルアナリスト Jon

最低売買金額一覧（1/18現在）

シンボル	円建て価格	シンボル	円建て価格	シンボル	円建て価格	シンボル	円建て価格	シンボル	円建て価格	シンボル	円建て価格
2GO	2917	CHI	1308	FLI	3271	LIHC	1271	PAX	7479	SSI	5146
HOUSE	1823	CLI	8729	FFL	1554	LPZ	11854	PIP	2875	STI	1583
BRN	1750	CPV	-	FYN	-	LSC	1687	PERC	7833	SMC	3240
ANS	1354	CHP	5187	FAF	1375	MED	9375	PCOR	1610	FB	18791
ABS	4687	CAT	3442	FGEN	4167	MJIC	6250	WEB	6604	SPM	4729
ABSP	3908	CEU	1665	FMET F	2479	MRC	8958	DNA	-	SECB	3744
APC	8958	CNPF	3154	FPH	15291	MHC	1292	PHC	-	SCC	5000
ATN	2979	CPM	4146	FPI	4979	MVC	6542	PX	8687	PIZZA	2458
ABA	1437	CPG	9167	GEO	4646	MACAY	2104	PBC	4583	SHNG	6500
AEV	14146	CLC	1408	GMAP	1187	MAC	3667	PBB	2583	SGI	2979
AP	7917	CIP	2917	GMA7	1229	MFIN	5979	PHES	9792	SPH	-
AR	42	CHIB	5792	GTCAP	21875	MBC	3742	H2O	-	SLI	2833
ACE	2979	TECH	6521	GSMI	5500	MB	7292	PNB	9229	STR	1281
ANI	3379	LAND	1708	FNI	3479	MER	7692	PNC	-	STN	-
AGI	2975	CDC	1875	GERI	2479	MJC	1075	PRC	1969	SLF	18750
FOOD	2271	CSB	1579	PORT	-	MA	167	RLT	8750	SUN	1458
ABC	-	COAL	6250	GLO	21791	MWC	5729	PSB	12271	SRDC	1667
ACR	2917	CIC	8229	HVN	6875	MFC	17187	SEVN	2417	SFI	2750
ALHI	2208	CA	12500	GPH	2300	MARC	2583	PTT	-	SGP	9875
APO	1667	COSCO	1500	GREEN	4521	MAXS	2587	PTC	2375	T	1917
APX	3396	CROWN	3646	TUGS	6250	MWDE	3579	PHN	1896	PSE	3750
APL	854	CEI	5625	HLCM	1323	MEG	1121	PPG	8062	OV	271
ARA	3562	CYBR	8125	HI	1231	MRP	-	PNX	2292	TFHI	5208
ALCO	1896	DNL	2450	I	3021	MAH	4312	SHLPH	9917	TBGI	8958
AAA	-	DMW	1812	EG	-	MGH	-	PHA	-	RWM	1146
AUB	12479	DFNN	1550	IPM	1542	MPI	10437	PLC	1917	UNI	-
ABG	5375	DMC	2525	IRC	4542	MRSGI	5729	PRIM	2417	UBP	13458
ATI	3125	DAVIN	1387	ISM	1304	MBT	17187	POPI	5458	UPM	146
AT	5833	DELM	1383	IMP	4104	MG	3812	PMT	-	URC	2977
AB	3204	DWC	4375	IMI	2667	NRCP	2104	PRMX	7375	V	2396
AC	19562	DIZ	1604	ICT	2250	NXGEN	-	PPC	1208	VMC	4833
ALI	9375	DD	4458	ION	3875	NI	2229	PGOLD	9583	VLL	1223
BLFI	4937	EEI	1708	IS	2812	NIKL	5500	RFM	10000	VITA	4417
BDO	2750	EAGLE	3308	IDC	1044	NOW	7875	REG	5312	VVT	3542
BH	13031	EW	2637	JGS	13812	OM	1417	RCB	5625	VUL	3229
BPI	19396	ECP	3417	JAS	6500	ORE	2125	RLC	4833	WPI	1583
BSC	5167	EMP	1519	JFC	6767	OPM	271	RRHI	17916	WIN	5417
BEL	5104	ELI	1062	JOH	1135	PAL	1854	ROCK	4208	WLCON	2762
BC	3104	EDC	-	KPH	10042	PHEN	2708	ROX	6042	X	3271
BCOR	6396	EURO	3229	KEP	7933	PCP	-	RCI	3833	ZHI	4667
BLOOM	2250	EVER	2479	LBC	3100	TEL	12989	SBS	1604	IPO	2371
BMM	18750	EIBA	-	LMG	9083	TFC	9125	SSP	3146		
BHI	12	FJP	8958	LTG	3146	PXP	3221	SM	20333		
BKR	3062	FEU	18750	LR	687	LOT O	1992	SMPH	8208		
COL	3375	FERRO	9604	LC	2521	PA	771	SOC	1542		
CEB	16937	FDC	2554	LFM	9375	PMPC	1187	SPC	1333		