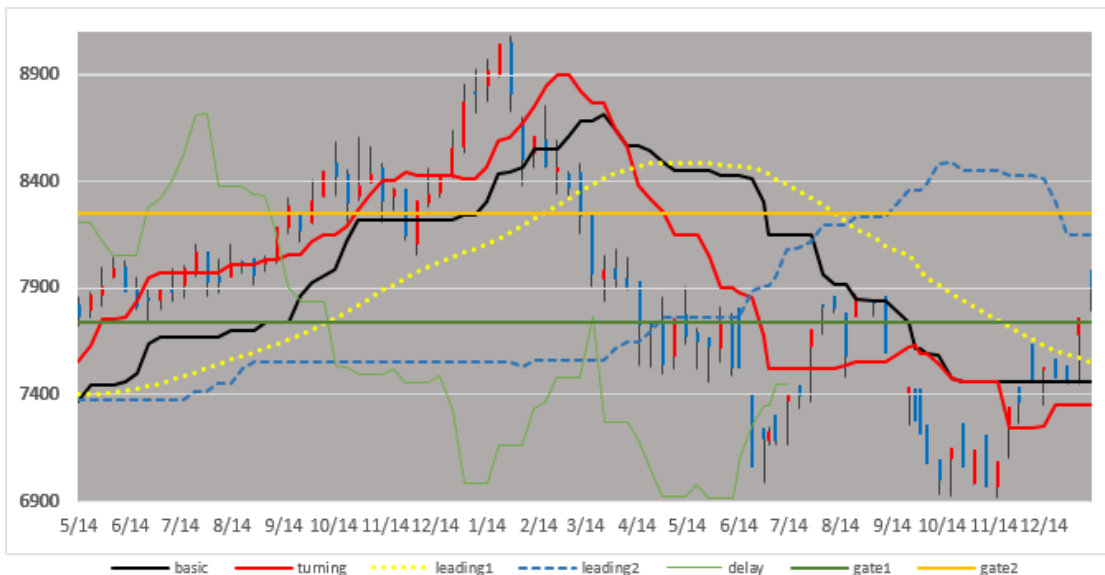


## 市場一刀両断

### 今週前半は上げ過ぎの警戒感からもみ合い局面か

右のICHIMOKUはロウソク週足に3本足の指標を載せたもの。通常足に比ベトレンドが鮮明に出るが、これを見ると新年号でいったように3分の2戻しの8300Pに向かっているのは明らか。ただ、先週がスピード違反気味に上げたため、利食いと高値警戒から、今週はわずかな調整相場が続きそう。しかし、基本は強く、押し目は引き続きの買い場となる見通し。下旬には転換線が基準を上抜くゴールデン・クロスが出現しそうである。

PSEIweeklyのICHIMOKU分析(3本足)



| 雲種類     | 株価-雲 | 株価-基準 | 基準-転換 | 遅行-株価 | 直近変化日   | 雲乖離 |
|---------|------|-------|-------|-------|---------|-----|
| 曇雲      | 雲中   | 上位置   | 下位置   | 上位置   | -       | -   |
| 現在値     | 基準線  | 転換線   | 先行S1  | 先行S2  | 遅行スパン   | 乖離率 |
| 7904.09 | 7463 | 7350  | 7554  | 8149  | 7399.18 | -   |
| 押し目1    | 7743 | 押し目2  | 8253  |       |         |     |

## 今週の注目銘柄

## GMA Network, Inc (GMA7)

| 銘柄名(1/13 12:43更新) | シンボル | VPS1  | VPS2  | 現在値  | PVR   | 変化率  | 格付け |
|-------------------|------|-------|-------|------|-------|------|-----|
| GMA Network, Inc. | GMA7 | 4.122 | 3.341 | 5.72 | 1.388 | 23.4 | ☆☆  |

投資力Total=524



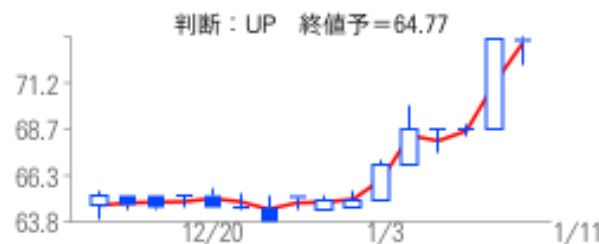
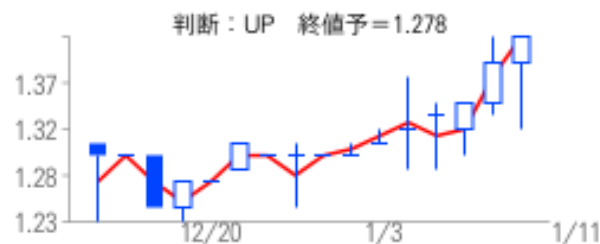
**【銘柄概要】**1950年に設立されたフリーラジオ放送会社。ネットゲームなどにも展開。

**【注目材料】**先日ネットゲーム子会社とともにフィリピン最大の電信会社PLDTと提携、デジタル放送を強化する。

**【投資戦略】**妥当株価倍率は1倍を超えており割安感はないが、これは同社の成長に対する投資家の期待感と見た方がいいだろう。投資力はPSE総合指数30銘柄の平均を概ね上回る。その実力が株価に反映、段階的な水準訂正が進んでいる。

## 問答無用！直球勝負銘柄 テクニカルで強気妙味の銘柄

| シンボル | 銘柄名                                   | 現在値  | 1Lot価格(円) | PVR   | 格付け | 配当%  |
|------|---------------------------------------|------|-----------|-------|-----|------|
| ACR  | Alsons Consolidated Resources, Inc.   | 1.41 | 2931      | 0.444 | ☆☆  | 1.13 |
| FPH  | First Philippine Holdings Corporation | 71   | 14759     | 0.279 | ☆☆  | 2.79 |
| SCC  | Semirara Mining and Power Corporation | 24.3 | 5051      | 1.64  | ☆☆  | 3.47 |



今週もテクニカル妙味では3銘柄がリストアップされた。ACRとFPHは妥当株価倍率が0.5倍以下で割安。ともに割安是正の相場となっている。SCCは割安感はないものの、配当利回りが3%を超えており、インカムゲイン狙いとして妙味がありそうだ。ただSCCは先週の動きが鈍く、ここは押し目待ちとなる。

## 最低売買金額一覧（1/11現在）

| シンボル  | 円建て価格 | シンボル  | 円建て価格 | シンボル  | 円建て価格 | シンボル  | 円建て価格 | シンボル  | 円建て価格 | シンボル  | 円建て価格 |
|-------|-------|-------|-------|-------|-------|-------|-------|-------|-------|-------|-------|
| 2GO   | 3014  | CHI   | 1347  | FLI   | 3014  | LIHC  | 1206  | PAX   | 7379  | SSI   | 4947  |
| HOUSE | 1794  | CLI   | 9001  | FFI   | 1538  | LPZ   | 9687  | PIP   | 3056  | STI   | 1621  |
| BRN   | 1767  | CPV   | -     | FYN   | -     | LSC   | 1829  | PERC  | 7816  | SMC   | 3108  |
| ANS   | 1351  | CHP   | 4220  | FAF   | 1268  | MED   | 9770  | PCOR  | 1640  | FB    | 17523 |
| ABS   | 4469  | CAT   | 3534  | FGEN  | 4261  | MJIC  | 5321  | WEB   | 7463  | SPM   | 4677  |
| ABSP  | 4041  | CEU   | 1611  | FMETF | 2442  | MRC   | 9562  | DNA   | -     | SECB  | 3644  |
| APC   | 8731  | CNPF  | 3305  | FPH   | 14759 | MHC   | 1268  | PHC   | -     | SCC   | 5051  |
| ATN   | 3035  | CPM   | 4344  | FPI   | 5010  | MVC   | 6652  | PX    | 8294  | PIZZA | 2744  |
| ABA   | 1476  | CPG   | 9354  | GEO   | 4386  | MACAY | 2162  | PBC   | 3945  | SHNG  | 6486  |
| AEV   | 12472 | CLC   | 1409  | GMAP  | 1164  | MAC   | 3742  | PBB   | 2494  | SGI   | 3035  |
| AP    | 7442  | CIP   | 2910  | GMA7  | 1189  | MFIN  | 5612  | PHES  | 9770  | SPH   | -     |
| AR    | 42    | CHIB  | 5800  | GTCAP | 20756 | MBC   | 3634  | H2O   | -     | SLI   | 2765  |
| ACE   | 3014  | TECH  | 6527  | GSMI  | 5446  | MB    | 7275  | PNB   | 9271  | STR   | 1251  |
| ANI   | 3417  | LAND  | 1746  | FNI   | 3482  | MER   | 8045  | PNC   | -     | STN   | -     |
| AGI   | 2657  | CDC   | 1871  | GERI  | 2474  | MJC   | 1098  | PRC   | 1966  | SLF   | 18812 |
| FOOD  | 2411  | CSB   | 1576  | PORT  | -     | MA    | 146   | RLT   | 9354  | SUN   | 1497  |
| ABC   | -     | COAL  | 6236  | GLO   | 20953 | MWC   | 5675  | PSB   | 12223 | SRDC  | 1663  |
| ACR   | 2931  | CIC   | 8523  | HVN   | 6839  | MFC   | 16422 | SEVN  | 2494  | SFI   | 2661  |
| ALHI  | 2266  | CA    | 12472 | GPH   | 2295  | MARC  | 2494  | PTT   | -     | SGP   | 10394 |
| APO   | 1663  | COSCO | 1488  | GREEN | 4303  | MAXS  | 2341  | PTC   | 2370  | T     | 1850  |
| APX   | 3409  | CROWN | 3638  | TUGS  | 6673  | MWIDE | 3742  | PHN   | 1892  | PSE   | 3742  |
| APL   | 831   | CEI   | 5155  | HLOM  | 1245  | MEG   | 10394 | PPG   | 7691  | OV    | 270   |
| ARA   | 3534  | CYBR  | 8523  | HI    | 1276  | MRP   | -     | PNX   | 2287  | TFHI  | 5014  |
| ALCO  | 1996  | DNL   | 2391  | I     | 3056  | MAH   | 4698  | SHLPH | 10082 | TBGI  | 8938  |
| AAA   | -     | DMW   | 1692  | EG    | -     | MGH   | -     | PHA   | 7068  | RWM   | 1150  |
| AUB   | 12368 | DFNN  | 1536  | IPM   | 1497  | MPI   | 10310 | PLC   | 1892  | UNI   | -     |
| ABG   | 6111  | DMC   | 2661  | IRC   | 4677  | MRSGL | 5488  | PRIM  | 2536  | UBP   | 13428 |
| ATI   | 3118  | DAVIN | 1332  | ISM   | 1312  | MBT   | 16214 | POPI  | 5321  | UPM   | 166   |
| AT    | 5446  | DELM  | 1382  | IMP   | 3970  | MG    | 3846  | PMT   | -     | URC   | 2833  |
| AB    | 3243  | DWC   | 4469  | IMI   | 2540  | NRCP  | 2016  | PRMX  | 7483  | V     | 2370  |
| AC    | 20205 | DIZ   | 1582  | ICT   | 21722 | NXGEN | -     | PPC   | 1247  | VMC   | 5030  |
| ALI   | 9229  | DD    | 4324  | ION   | 3908  | NI    | 2203  | PGOLD | 10082 | VLL   | 1226  |
| BLFI  | 4594  | EEI   | 1696  | IS    | 2848  | NIKL  | 4947  | RFM   | 9770  | VITA  | 4324  |
| BDO   | 2729  | EAGLE | 3131  | IDC   | 10705 | NOW   | 8065  | REG   | 5363  | VVT   | 3534  |
| BH    | 13002 | EW    | 2611  | JGS   | 13408 | OM    | 1414  | RCB   | 5488  | VUL   | 3305  |
| BPI   | 18708 | ECP   | 3534  | JAS   | 6673  | ORE   | 1996  | RLC   | 4636  | WPI   | 1580  |
| BSC   | 5197  | EMP   | 1517  | JFC   | 6581  | OPM   | 270   | RRHI  | 18105 | WIN   | 5197  |
| BEL   | 4947  | ELI   | 11225 | JOH   | 1197  | PAL   | 1850  | ROCK  | 4157  | WLOON | 2869  |
| BC    | 2661  | EDC   | -     | KPH   | 10019 | PHEN  | 2806  | ROX   | 5966  | X     | 3326  |
| BCOR  | 7047  | EURO  | 3222  | KEP   | 7317  | PCP   | -     | RCI   | 3950  | ZHI   | 4760  |
| BLOOM | 2220  | EVER  | 2349  | LBC   | 3072  | TEL   | 12524 | SBS   | 1571  | IPO   | 2411  |
| BMM   | 18708 | EIBA  | -     | LMG   | 9105  | TFC   | 9105  | SSP   | 3201  |       |       |
| BHI   | -     | FJP   | 935   | LTG   | 3172  | PXP   | 3230  | SM    | 20475 |       |       |
| BKR   | 3014  | FEU   | 18500 | LR    | -     | LOT0  | 2048  | SMPH  | 8107  |       |       |
| COL   | 3326  | FERRO | 9666  | LC    | 2474  | PA    | 811   | SOC   | 1538  |       |       |
| CEB   | 16630 | FDC   | 2661  | LFM   | 9354  | PMPC  | 1185  | SPC   | 1305  |       |       |