

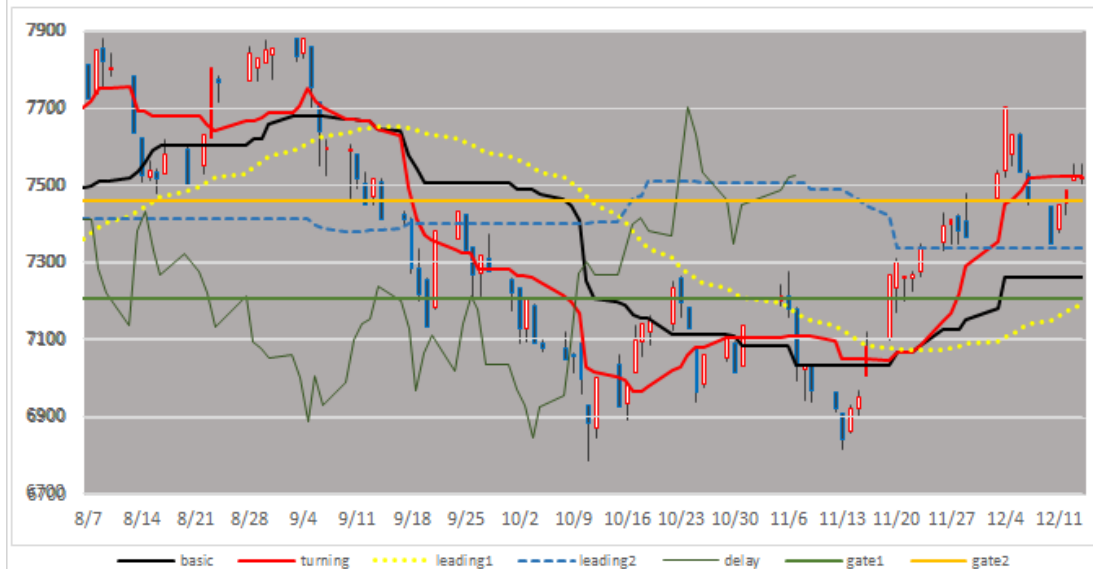
## 市場一刀両断

### セオリー通りの反発で、強い相場を確認！ 次は全値戻りを試行

先週は想定通りの押し目形成となったが、ICHIMOKUのいわゆる上雲(青の破線)にタッチして、すぐさま切り返し基準線(赤)での引けとなった。先週の終値が二番天井という可能性もないではないが、好業績を背景にしているうえに季節的に金利上昇圧力が薄まる時季で、ここは強い消費がけん引するクリスマス相場を期待したい。

すでに戻りのフシ目を抜けているので、次は全値戻りの7900Pがターゲットになる。

PSEIのICHIMOKU分析

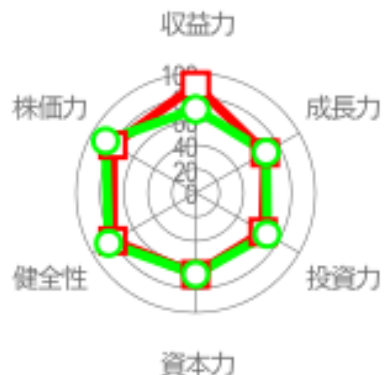


雲種類	株価-雲	株価-基準	基準-転換	遅行-株価	直近変化日	雲乖離
曇雲	雲上	上位置	上位置	上位置	1/10	328
現在値	基準線	転換線	先行S1	先行S2	運行スパン	乖離率
7524.37	7262	7526	7196	7336	7033.93	4.56
フシ目1	7207	フシ目2	7460			

# 今週の注目銘柄

# Megaworld Corporation (MEG)

銘柄名	シンボル	VPS1	VPS2	現在値	PVR	変化率	フシ目1	フシ目2	格付け
Megaworld Corporation	<a href="#">MEG</a>	6.79	6.29	4.8	0.707	7.9	4.5	4.82	☆



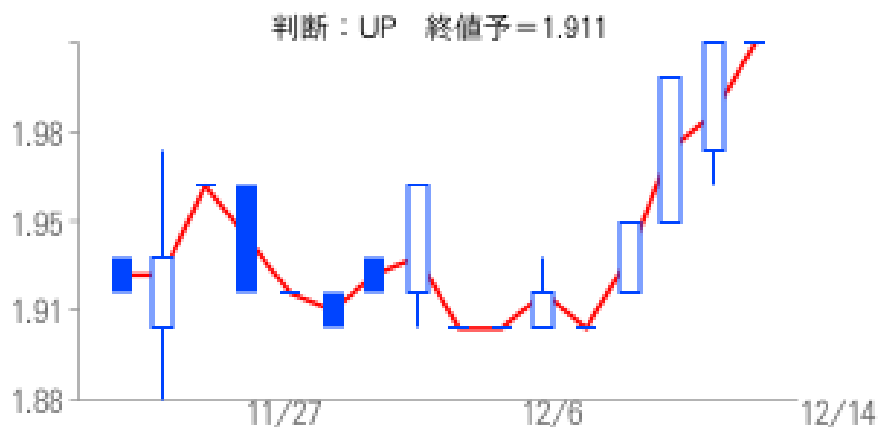
**【銘柄概要】**ショッピングモールやホテルなどの大規模施設を開発。国内トップクラスの開発企業でブランド力高い。

**【注目材料】**EDSAとMAKATIでのTALLEST RESIDENTIAL TOWER建設を発表。超大型施設で業績寄与も大。

**【投資戦略】**この数年、中期では3.4P~5.4Pの往来相場となっているが、同社にとって久しぶりの大型開発案件が出たことで、もみ合い相場を上抜ける公算が大きい。5.5P抜けは見逃せない追撃買いのチャンス。

# 問答無用！直球勝負銘柄 テクニカルで強気妙味の銘柄

シンボル	銘柄名	現在値	1Lot価格(円)	PVR	格付け	配当%
CPM	Century Peak Metals Holdings Corporat	2	4273	1.572	☆	-
FDC	Filinvest Development Corporation	9.99	2134	0.493	☆	0.76



CPMは追撃買いの一手という動き。  
 FDCは高値もみ合いを抜けたところを追撃買い。

# 最低売買金額一覧（12/14現在）

シンボル	円建て 価格	シンボル	円建て 価格	シンボル	円建て 価格	シンボル	円建て 価格	シンボル	円建て 価格	シンボル	円建て 価格
2GO	3162	CHI	1367	FLI	3119	LIHC	1196	PAX	7413	SSI	4978
HOUSE	1654	CLI	8546	FFI	1547	LPZ	8631	PIP	2991	STI	1581
BRN	1816	CPV	-	FYN	-	LSC	1709	PERC	8546	SMC	3034
ANS	1395	CHP	3888	FAF	1431	MED	10041	PCOR	1748	FB	17625
ABS	4209	CAT	3606	FGEN	4166	MJIC	5533	WEB	6666	SPM	4764
ABSP	3995	CEU	1688	FMETF	2393	MRC	8973	DNA	-	SECB	3423
APC	9187	CNPF	3324	FPH	13780	MHC	1325	PHC	-	SCC	5127
ATN	2970	CPM	4273	FPI	4380	MVC	7093	PX	5640	PIZZA	2222
ABA	1260	CPG	8973	GEO	4593	MACAY	1812	PBC	4273	SHNG	6666
AEV	11964	CLC	1406	GMAP	1115	MAC	3098	PBB	2504	SGI	2841
AP	7071	CIP	4273	GMA7	1137	MFIN	6366	PHES	10255	SPH	-
AR	43	CHIB	5854	GTCAP	20349	MBC	3799	H2O	1239	SLI	2606
ACE	3397	TECH	6580	GSMI	5362	MB	7477	PNB	9080	STR	1166
ANI	3692	LAND	1816	FNI	3611	MER	8328	PNC	-	STN	-
AGI	2615	CDC	1837	GERI	2265	MJC	1164	PRC	1709	SLF	19548
FOOD	2200	CSB	1622	PORT	-	MA	128	RLT	8973	SUN	1538
ABC	-	COAL	6196	GLO	21556	MWC	5961	PSB	15809	SRDC	1709
ACR	2756	CIC	7905	HVN	6943	MFC	17839	SEVN	2435	SFI	2628
ALHI	2260	CA	13481	GPH	2040	MARC	2671	PTT	-	SGP	9614
APO	1752	COSCO	1551	GREEN	4380	MAXS	2265	PTC	2542	T	1816
APX	3397	CROWN	3760	TUGS	6666	MWIDE	3880	PHN	1773	PSE	3867
APL	855	CEI	5555	HLCM	1303	MEG	10255	PPG	6452	OV	278
ARA	3995	CYBR	8759	HI	1282	MRP	-	PNX	2350	TFHI	5794
ALCO	1517	DNL	2192	I	2991	MAH	4465	SHLPH	9977	TBGI	8759
AAA	-	DMW	1705	EG	-	MGH	-	PHA	7264	RWM	1122
AUB	12626	DFNN	1692	IPM	1538	MPI	10191	PLC	1795	UNI	-
ABG	5619	DMC	2649	IRC	4914	MRSGI	5256	PRIM	2671	UBP	13801
ATI	2884	DAVIN	1474	ISM	1239	MBT	17305	POPI	5085	UPM	128
AT	5768	DELM	1410	IMP	4422	MG	3739	PMT	-	URC	2745
AB	3213	DWC	5127	IMI	1938	NRCP	1923	PRMX	7627	V	2585
AC	19527	DIZ	1630	ICT	20937	NXGEN	-	PPC	1196	VMC	4956
ALI	9037	DD	3884	ION	3824	NI	2286	PGOLD	9080	VLL	1100
BLFI	4700	EEL	1726	IS	2414	NIKL	4615	RFM	10148	VITA	3931
BDO	2771	EAGLE	3153	IDC	9400	NOW	7221	REG	5555	VVT	3632
BH	13470	EW	2547	JGS	11366	OM	1303	RCB	5982	VUL	3696
BPI	20296	ECP	3615	JAS	7328	ORE	2094	RLC	4486	WPI	1474
BSC	5341	EMP	1551	JFC	6366	OPM	278	RRHI	16301	WLN	5555
BEL	4807	ELI	10255	JOH	1175	PAL	1619	ROCK	4230	WLCON	2585
BC	2564	EDC	-	KPH	7691	PHEN	2115	ROX	5704	X	2713
BCOR	7392	EURO	3205	KEP	8738	PCP	-	ROI	4016	ZHI	4166
BLOOM	2006	EVER	2457	LBC	3098	TEL	12177	SBS	1634	IPO	2564
BMM	2136	EIBA	-	LMG	9187	TFC	8332	SSP	3012		
BHI	-	FJP	1090	LTG	3585	PXP	3247	SM	20349		
BKR	3376	FEU	19014	LR	7264	LOT O	2136	SMPH	7392		
COL	3397	FERRO	8781	LC	2136	PA	812	SOC	1645		
CEB	15681	FDC	2134	LFM	9080	PMPC	1278	SPC	1122		